

Transfert des Zones d'Activité Economique

Rapport de la CLECT sur les charges transférées



CLECT du 19/09/2017



CLECT DU MARDI 19 SEPTEMBRE 2017

La CLECT, convoqué par courrier en date du 8 septembre 2017 s'est réuni le 19 septembre 2017, à Vannes, dans les locaux du Campus de Tohannic Coppens, Rue André Lwoff, à VANNES, sous la Présidence de Monsieur Pierre LE BODO, Président.

Etaient présents :

- Yves QUESTEL - Maire de THEIX-NOYALO - *1^{er} Vice-Président*
- Yves BLEUNVEN - Maire de GRAND-CHAMP - *Vice-Président*
- Nadine LE GOFF-CARNEC - Maire de SAINT-NOLFF - *Vice-Présidente*
- Lucien MENAHES - MAIRE de la TRINITE-SURZUR - *Vice-Président*
- François BELLEGO - Conseiller municipal de VANNES - *Vice-Président*
- Sylvie SCULO - Adjointe au Maire de SENE - *Vice-Présidente*
- Gilbert LORHO - Maire de PLOEREN - *Vice-Président*
- Marylène CONAN - Maire de SULNIAC - *Vice-Présidente*
- Jean-Christophe AUGER - Conseiller Municipal de VANNES - *Vice-Président jusqu'à 16h*
- Dominique VANARD - Adjointe au Maire de SARZEAU - *Vice-Présidente*
- Odile MONNET - Conseillère municipale de VANNES - *Vice-Présidente jusqu'à 17h*

- Antoine MERCIER - Maire d'ARRADON
- Roland TABART - Maire d'ARZON
- Michel BAINVEL - Maire de BADEN
- Jean-Marie FAY - Maire de BRANDIVY
- Philippe LE BERIGOT - Maire de L'ILE-AUX-MOINES
- Marie-Hélène STEPHANY - Maire de L'ILE D'ARZ
- Loïc LEBERT - Maire de LE HEZO
- François MOUSSET - Maire de LE-TOUR-DU-PARC jusqu'à 16h
- Gérard GUILLERON - Maire de MONTERBLANC
- Loïc LE TRIONNAIRE - Maire de PLESCOP
- Anne GALLO - Maire de SAINT-AVE
- Alain LAYEC - Maire de SAINT-GILDAS-DE-RHUYS
- Luc FOUCAULT - Maire de SENE
- Michèle NADEAU - Maire de SURZUR
- David ROBO - Maire de VANNES
- Thierry LE MEE - Conseiller Municipal de PLAUDREN

Ont donné pouvoir :

- Gérard GICQUEL - Maire d'ELVEN - *Vice-Président* a donné pouvoir à Yves QUESTEL
- Nadine FREMONT - Adjointe au Maire de PLOEREN - *Vice-Présidente* a donné pouvoir à Gilbert LORHO
- Thierry EVENO - Adjoint au Maire de SAINT-AVE - *Vice-Président* a donné pouvoir à Anne GALLO
- Jean-Christophe AUGER - Conseiller Municipal de VANNES - *Vice-Président* a donné pouvoir à François BELLEGO partir de 16h
- Odile MONNET - Conseillère municipale de VANNES - *Vice-Présidente* a donné pouvoir à Pierre LE BODO à partir de 17h
- François MOUSSET - Maire de LE-TOUR-DU-PARC a donné pouvoir à Roland TABART à partir de 16h
- Martine LOHEZIC - Maire de LOCMARIA-GRAND-CHAMP a donné pouvoir à Yves BLEUNVEN
- David LAPPARTIENT - Maire de SARZEAU a donné pouvoir à Dominique VANARD

Ont été absents :

- Jean LUTROT - Maire de LE BONO - *Vice-Président*
- Freddy JAHIER - Maire de COLPO
- Denis BERTHOLOM - Maire de LARMOR-BADEN
- Michel GUERNEVE - Maire de LOCQUeltas
- Pierrick MESSAGER - Maire de MEUCON
- Claude LE JALLE - Maire de TREFFLEAN
- Jean-Pierre RIVOAL - Maire de TREDION
- Sophie LEBRETON - Adjointe au Maire de PLOUGOUMELLEN
- Dominique PLAT - Maire de SAINT-ARMEL

Ont également participés

- Pierre LE DENMAT - Directeur Général des Services
- Barbara QUIDEAU-GUENADOU - Directeur Général Adjoint - Secrétaire Générale
- Loïc PERROT - Directeur des finances
- Séverine MERLET - Directrice de l'économie
- Muriel HASCOET - Directrice du tourisme

Le Président,
Pierre LE BODO

1. La nouvelle compétence en matière de ZAE
2. Principes juridiques du transfert de ZAE
3. Méthode d'évaluation des charges transférées
4. Transfert des charges d'entretien
5. Transfert des charges de renouvellement
6. Cas particulier des emprunts mobilisés par les communes pour le renouvellement de leur zone
7. Question des AC d'investissement
8. Mode de gestion à venir
9. Synthèse des décisions prises
10. Annexes
11. Approbation

La nouvelle compétence en matière de ZAE

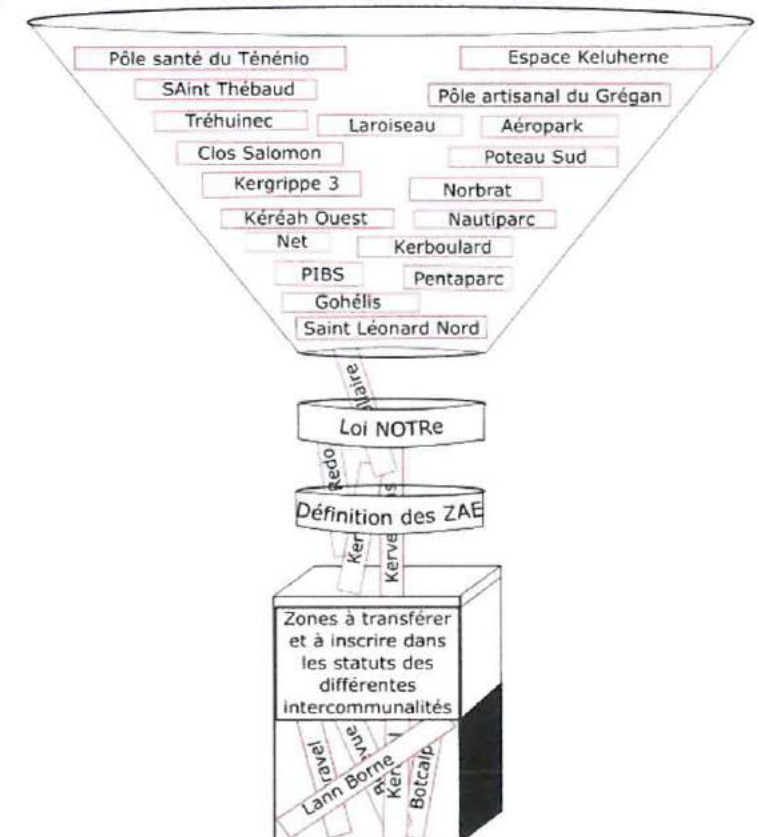
La nouvelle compétence des communautés en matière de ZAE

- La compétence des communautés en matière de ZAE : « **création, aménagement, entretien et gestion de zones d'activité industrielle, commerciale, tertiaire, artisanale, touristique, portuaire ou aéroportuaire** » - Article L5216-5 I 1° CGCT (pour les CA) et L5214-16 I 1° CGCT (pour les CC) :

→ L'intérêt communautaire n'est plus applicable pour la compétence ZAE.

→ Toutes les zones d'activité communales doivent être transférées à la communauté : « zones d'activité industrielle, commerciale, tertiaire, artisanale, touristique, portuaire ou aéroportuaire »

→ Objectif du législateur : conférer aux communautés et métropoles l'ensemble de la compétence stratégique et opérationnelle en matière de valorisation/optimisation du foncier économique et de gestion des espaces et équipements publics attenants



Liste des 39 zones d'activité communales à transférer à l'issue du travail de recensement de 2016

Commune	Zone
Arradon	Botquelen
	Doaren Molac
Arzon	Redo 1 et 2
	Le Redo 3
Baden	Toulbroche
Elven	Lamboux
Ile aux Moines	Gregan
Le Bono	Kerian
Le Hézo	Lann Vrihan
Meucon	Norbrat
Monterblanc	Quatre Vents
Plescop	Kerluherne 1
	Trehuinec 1
Ploeren	Deux Moulins
	Luscanen
	Mane Coetdigo
Plougoumelen	Keneah Nord Sud
Saint Avé	Kermelin
	Poteau Sud
	Saint Thébaud

Commune	Zone
Saint Gildas de Rhuy	Le Net
Saint Nolff	Kerboulard
	Kergrippe
Sene	Kergrippe 3
	Poulfanc
Sulniac	Kervendras
Surzur	Lann Borne
	Atlantheix
Theix Noyalou	Landy
	Saint Léonard
Trefflean	Kervoyelle
Trinité Surzur	Monteno
	Chapeau Rouge
Vannes	Laroiseau
	Prat
	Tenenio
	Kerniol
	Pole Ouest
	Liziec

Principes juridiques du transfert de ZAE

Entretien et gestion : pour toutes les zones, qu'elles aient été créées et aménagées par les communes ou de façon spontanée

Valorisation d'un transfert de charges

=> *Mise à disposition gratuite des VRD publics*
=> *Révision des AC*

Création : pour les futures zones (pour les extensions des zones actuelles et les autres)

Aménagement : pour les zones d'activité dont l'aménagement n'est pas achevé et pour les futures zones

Valorisation d'un transfert de biens

=> *Possibilité de transfert en pleine propriété des biens (terrains, ...) du domaine privé des communes*

Transfert de charges : le processus décisionnel prévu par le législateur

Entretien et gestion : pour toutes les zones, qu'elles aient été créées et aménagées par les communes ou de façon spontanée

Valorisation d'un transfert de charges

=> Mise à disposition gratuite des VRD publics
=> Révision des AC

• Processus décisionnel :

1. Estimation des charges transférées :

- Rendu de ses conclusions par la CLECT sur le coût net des charges transférées 9 mois maximum après le transfert : **le 30 septembre 2017** au plus tard pour les ZAE ;
- **Approbation du rapport de la CLECT par délibérations concordantes** de la majorité qualifiée des communes **dans les 3 mois suivants les conclusions de la CLECT** ;

« La commission locale chargée d'évaluer les charges transférées remet dans un délai de neuf mois à compter de la date du transfert un rapport évaluant le coût net des charges transférées. Ce rapport est approuvé par délibérations concordantes de la majorité qualifiée des conseils municipaux [...] prises dans un délai de trois mois à compter de la transmission du rapport au conseil municipal par le président de la commission. Le rapport est également transmis à l'organe délibérant de l'établissement public de coopération intercommunale. » (IV - article 1609 nonies C du CGI)

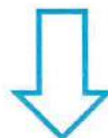
2. Calcul de l'attribution de compensation (AC) définitive pour 2018*

- Elle intègre par défaut **le coût net des charges transférées tel que fixé dans le CGI** :
« L'attribution de compensation est égale à la somme des produits mentionnés au I et aux 1 et 2 du I bis et du produit de la taxe sur les surfaces commerciales prévue à l'article 3 de la loi n° 72-657 du 13 juillet 1972 [...] diminuée du coût net des charges transférées calculé dans les conditions définies au IV » (alinéa 2 du V article 1609 nonies C du CGI)
 - **Pas de délai légal pour la détermination des AC définitives**
 - **Mais, de façon pragmatique**, au plus tard lors des dernières modifications budgétaires pour l'année 2017 de l'EPCI et des communes.
- *« Le montant de l'attribution de compensation et les conditions de sa révision peuvent être fixés librement par délibérations concordantes du conseil communautaire, statuant à la majorité des deux tiers, et des conseils municipaux des communes membres intéressées, en tenant compte du rapport de la CLECT. »*

Ces délibérations peuvent prévoir d'imputer **une partie du montant de l'attribution de compensation en section d'investissement en tenant compte du coût des dépenses d'investissement liées au renouvellement des équipements transférés**, calculé par la CLECT » (alinéa 1bis du V article 1609 nonies C du CGI)

* : Charges non déduites de l'AC en 2017, en contrepartie des conventions de gestion non rémunérées sur les 39 ZAE transférées

Dépenses non liées à un équipement



Evaluation d'après leur coût net réel



Soit dans les budgets communaux lors de l'exercice précédant le transfert de compétence



Soit dans les comptes administratifs des exercices précédents

Dans ce cas, la CLECT détermine une période de référence

« Les dépenses de fonctionnement, non liées à un équipement, sont évaluées d'après leur coût réel dans les budgets communaux lors de l'exercice précédant le transfert de compétences ou d'après leur coût réel dans les comptes administratifs des exercices précédant ce transfert. Dans ce dernier cas, la période de référence est déterminée par la commission [locale d'évaluation des charges transférées] » (IV - article 1609 nonies C du CGI)

Transfert de charges : la méthode de valorisation financière

Dépenses liées à un équipement

Calcul sur la base d'un **coût moyen annualisé**

Le coût intègre :

Le coût de réalisation ou d'acquisition de l'équipement, ou en tant que de besoin son coût de renouvellement
+ les charges financières (*emprunt réel ou reconstitué*)
+ les dépenses d'entretien directes et indirectes (*nettoyage & entretien des voiries, espaces verts, réseaux...*)
- les recettes affectées (*redevance d'occupation du domaine public liée au panneaux publicitaires, subventions, FCTVA*)

Le coût des dépenses est pris en compte pour une **durée normale d'utilisation**, et ramené à une seule année d'utilisation (il peut être fait référence aux durées d'amortissement par exemple, fixées à titre indicatif par la M14).
A la CLECT de définir la durée normale d'utilisation à retenir.

« Le coût des dépenses liées à des équipements concernant les compétences transférées est calculé sur la base d'un coût moyen annualisé. Ce coût intègre le coût de réalisation ou d'acquisition de l'équipement ou, en tant que de besoin, son coût de renouvellement. Il intègre également les charges financières et les dépenses d'entretien. L'ensemble de ces dépenses est pris en compte pour une durée normale d'utilisation et ramené à une seule année. » (IV - article 1609 nonies C du CGI)

- **La majorité des charges liées à la compétence ZAE sont des charges liées à un équipement (voirie, espaces verts, réseaux...).** Il peut également, mais plus rarement, exister des charges de personnel ou autres liées à l'animation des zones et alors non liées à un équipement.

⇒ **C'est donc la méthode du coût moyen annualisé qui va s'appliquer**

- Les dépenses d'animation des zones ne font pas l'objet de charges transférées car elles sont très faibles.

Méthode d'évaluation des charges transférées

- Deux composantes de la valorisation financière du transfert de charges :
 - **Charges annuelles d'entretien et de maintenance courante** des espaces et équipements publics, valorisées selon la méthode du coût moyen annualisé ;
 - **Charges annuelles de renouvellement** des espaces et équipements publics : montant global de renouvellement divisé par la durée de vie moyenne de l'équipement.

- Mars/avril 2017 : Envoi de questionnaires permettant de recenser d'une part les charges d'entretien et de maintenance courante et d'autre part les charges de renouvellement.
 - Mai/juin 2017 : Les retours des communes sont partiels pour les charges d'entretien et très peu fournis pour les charges de renouvellement.
- ⇒ *Transférer les charges sur la base des données renseignées par les communes serait inégalitaire, notamment au vu des lacunes et du manque d'homogénéité.*

Transfert des charges d'entretien

- Méthode proposée d'estimation des montants de charges à transférer : **charges assises sur des ratios moyens appliqués aux quantités physiques**
 - Les ratios moyens ont été travaillés par les services techniques de GMVA à partir de :
 - ratios constitués sur la base des données renseignées par les communes,
 - ratios connus de l'agglomération (notamment pour les zones communautaires)
 - ratios proposés par Immergis.
 - Les quantités physiques ont été travaillées à partir de :
 - Déclarations des communes dans le questionnaire rempli en mai-juin
 - Données SIG de GMVA
 - Données relevées par Immergis.

Transfert de charges d'entretien – ratios moyens retenus

ENTRETIEN	Unité	Prix HT Immersis	Moyenne HT des données des communes	Ratios HT retenus	Observations
VOIRIE					
Chaussée	m ²	0,10	0,20	0,14	
Trottoirs	m ²	\		0,05	
Liaison douce	m ²	PM		PM	
Stationnement	m ²	\	\	0,14	
Balayage Mécanisé	m ²	\	0,18	0,13	Fréquence : 2 fois par an avec possibilité de passages ponctuels selon propreté de la voirie
Bordures et caniveaux	ml	PM	\	PM	
ESPACES VERTS					
Grand Elagage (mécanisé)	u	18,00		18,00	Fréquence : 1 fois tous les cinq ans coût unitaire de 90 €ht/intervention
Petit Elagage (manuel)	u	10,00		10,00	Fréquence : 1 fois tous les cinq ans coût unitaire de 50 €ht/intervention
Pelouses	m ²	2,46	3,18	2,65	Fréquence : 6 fois par an
Massifs d'arbustes	m ²	2,06		3,90	Fréquence : 2 fois par an
Accotement enherbé	m ²	0,81		1,20	Fréquence : 2 fois par an
Terrains naturels	m ² ,	\		0,50	Fréquence : 2 fois par an
Espace Verts des bassins d'Orage	m ²	0,41		1,60	Fréquence : 2 fois par an
EQUIPEMENTS DE SIGNALISATION					
Support de signalisation	u	PM		PM	
Panneaux de police	u	8,00		8,00	Fréquence : 1 fois par an
Lame Directionnelles	u	8,00		8,00	Fréquence : 1 fois par an
Balise Diverses	u	PM		PM	
Potelets/Bornes		PM		PM	
RESEAUX SECS					
Candélabre (entretien + conso : 18,50+50,66)	u	69,16	57,75	69,16	
feu tricolore	u	PM		PM	

Transfert de charges d'entretien – ratios moyens retenus

- Ces ratios incluent le coût de l'encadrement technique des agents intervenant et l'ensemble des charges administratives techniques afférentes (dont locaux et matériels).
- Ils ne comprennent pas le coût :
 - des fonctions support (marchés publics, finances, RH...) et autres charges indirectes,
 - du vidage des corbeilles,
 - de l'entretien de la peinture au sol,
 - des prestations d'hivernage,
 - de l'entretien des parcelles non commercialisées.
- Les charges relatives à l'entretien des réseaux d'eaux potables et d'assainissement doivent être financées par les recettes des usagers => pas de charges à transférer.
- Les charges relatives à l'entretien du réseau d'eau pluviale sont aujourd'hui valorisées à 0 et seront chiffrées dans le cadre du transfert de la compétence globale sur l'ensemble du territoire intercommunal d'ici 2020 par souci de simplification.

Transfert de charges d'entretien – charges retenues (1/2)

- Les charges d'entretien sont transférées en **TTC**

Commune	Zone	Charges d'entretien retenues (€ HT)		Charges d'entretien retenues (€ TTC)	
Arradon	Botquelen	8 195,83 €	16 341,90 €	9 835,00 €	19 610,28 €
	Doaren Molac	8 146,07 €		9 775,28 €	
Arzon	Redo 1 et 2	18 621,24 €	24 355,02 €	22 345,49 €	29 226,02 €
	Le Redo 3	5 733,78 €		6 880,54 €	
Baden	Toulbroche	6 088,86 €	6 088,86 €	7 306,63 €	7 306,63 €
Elven	Lamboux	21 806,39 €	21 806,39 €	26 167,67 €	26 167,67 €
Ile aux Moines	Gregan				
Le Bono	Kerian	3 529,46 €	3 529,46 €	4 235,35 €	4 235,35 €
Le Hézo	Lann Vrihan	3 307,55 €	3 307,55 €	3 969,06 €	3 969,06 €
Meucon	Norbrat	11 958,38 €	11 958,38 €	14 350,06 €	14 350,06 €
Monterblanc	Quatre Vents	958,73 €	958,73 €	1 150,48 €	1 150,48 €
Plescop	Kerluherne 1	66 049,58 €	66 049,58 €	79 259,50 €	79 259,50 €
	Trehuinec 1				
Ploeren	Deux Moulins	6 290,27 €	27 842,37 €	7 548,32 €	33 410,84 €
	Luscanen	14 297,01 €		17 156,41 €	
	Mane Coetdigo	7 255,09 €		8 706,11 €	
Plougoumelen	Keneah Nord Sud	16 563,43 €	16 563,43 €	19 876,12 €	19 876,12 €
Saint Avé	Kermelin	42 562,90 €	80 087,01 €	51 075,48 €	96 104,41 €
	Poteau Sud	25 260,15 €		30 312,18 €	
	Saint Thébaud	12 263,96 €		14 716,75 €	

Transfert des charges d'entretien – charges retenues (2/2)

- Les charges d'entretien sont transférées en **TTC**

Commune	Zone	Charges d'entretien retenues (€ HT)		Charges d'entretien retenues (€ TTC)	
Saint Gildas de Rhuys	Le Net	851,55 €	851,55 €	1 021,86 €	1 021,86 €
Saint Nolff	Kerboulard	22 571,23 €	22 571,23 €	27 085,48 €	27 085,48 €
Sene	Kergrippe	2 588,79 €	25 152,58 €	3 106,55 €	30 183,10 €
	Kergrippe 3	0,00 €		0,00 €	
	Poulfanc	22 563,79 €		27 076,55 €	
Sulniac	Kervendras	6 643,24 €	6 643,24 €	7 971,89 €	7 971,89 €
Surzur	Lann Borne	21 548,95 €	21 548,95 €	25 858,74 €	25 858,74 €
Theix Noyal	Atlantheix	15 038,28 €	56 653,82 €	18 045,94 €	67 984,58 €
	Landy	10 854,92 €		13 025,90 €	
	Saint Léonard	30 760,62 €		36 912,74 €	
Trefflean	Kervoyelle	6 126,19 €	6 126,19 €	7 351,43 €	7 351,43 €
Trinité Surzur	Monteno	228,88 €	228,88 €	274,66 €	274,66 €
Vannes	Chapeau Rouge	2 333,23 €	131 084,16 €	2 799,88 €	157 301,00 €
	Laroiseau	57 125,62 €		68 550,75 €	
	Prat	31 190,44 €		37 428,53 €	
	Tenenio	17 898,19 €		21 477,83 €	
	Kerniol	11 910,28 €		14 292,34 €	
	Pole Ouest	10 626,40 €		12 751,68 €	
	Liziec				
Total		549 749,29 €	549 749,29 €	659 699,14 €	659 699,14 €

Transfert des charges de renouvellement

- Principe sous-tendant l'intégration d'un coût de renouvellement dans les charges transférées tel que prévu par le CGI :
 - Donner à GMVA les moyens de **financer le renouvellement des espaces et équipements publics des zones** (voirie, éclairage public, signalisation) à **l'issue de leur durée de vie moyenne, tel que les communes l'auraient fait si elles étaient restées compétentes en matière de ZAE.**
 - Les communes étaient en effet censées jusque là dégager pendant toute la durée de vie des espaces et équipements de la zone de l'épargne nette afin de pouvoir les renouveler à l'issue de celle-ci (paiement des dépenses sur fonds propres ou remboursement de l'emprunt).

Transfert de charges de renouvellement : ratios retenus

- Méthode proposée d'estimation des montants de charges à transférer : **charges assises sur des ratios moyens appliqués aux quantités physiques retenues**
 - Les ratios moyens ont été travaillés par les services techniques de GMVA à **partir des ratios proposés par Immergis.**
 - Les quantités physiques ont été validées par les services techniques de GMVA.
 - Ces ratios sont HT car GMVA pourra récupérer le FCTVA

RENOUVELEMENT	Coût HT		Durée de vie moyenne		Ratios HT retenus		Ratios HT retenus par catégorie d'équipement
	Surface	Structure	Surface	Structure	Surface	Structure	
Chaussée béton bitumineux	30,60 €/m ²	PM	20 ans	PM	1,53 €/m ² /an	PM	1,53 €/m²/an
Chaussée enduit superficiel	18,50 €/m ²	PM	10 ans	PM	1,85 €/m ² /an	PM	1,85 €/m²/an
Trottoir	16,50 €/m ²		15 ans		1,10 €/m ² /an		1,10 €/m²/an
Bordures	PM		PM		PM		PM
Candélabre	1 600,00 €/PL ²		30 ans		53,33 €/m ²		53,33 €/PL/an

- **Les coûts de renouvellement de structure de la voirie initialement chiffrés n'ont pas été retenus** dans les ratios, de manière à assurer un traitement homogène de toutes les communes, quel que soit l'état de la voirie de leur(s) zone(s).

Transfert de charges de renouvellement : équipements pris en compte

- Les charges de renouvellement des équipements suivants sont chiffrées :
 - Chaussées
 - Trottoirs
 - Bordures
 - Candélabres
- N'ont en revanche pas été prises en compte les charges suivantes :
 - Renouvellement des espaces verts
 - Renouvellement des panneaux de signalisation et d'entrée de zone
 - Renouvellement de la peinture au sol
 - Maîtrise d'œuvre + BE des travaux à réaliser
 - Charges indirectes : services finances, marchés, RH...
 - Frais financiers éventuels
- La taxe d'aménagement reste perçue par les communes, sans reversement à GMVA, comme possible au vu de l'article L331-2 du code de l'urbanisme.

Transfert de charges de renouvellement – charges retenues (1/2)

Les charges de renouvellement sont transférées en HT car le FCTVA sera récupéré par GMVA

Commune	Zone	Charges de renouvellement retenues (€ HT)	
Arradon	Botquelen	10 053,17 €	14 647,03 €
	Doaren Molac	4 593,86 €	
Arzon	Redo 1 et 2	18 326,55 €	24 631,28 €
	Le Redo 3	6 304,73 €	
Baden	Toulbroche	6 703,58 €	6 703,58 €
Elven	Lamboux	17 235,82 €	17 235,82 €
Ile aux Moines	Gregan		
Le Bono	Kerian	3 717,16 €	3 717,16 €
Le Hézo	Lann Vrihan	4 895,39 €	4 895,39 €
Meucon	Norbrat	3 610,50 €	3 610,50 €
Monterblanc	Quatre Vents	3 370,37 €	3 370,37 €
Plescop	Kerluherne 1	44 007,00 €	44 007,00 €
	Trehuinec 1		
Ploeren	Deux Moulins	5 254,03 €	26 348,47 €
	Luscanen	4 653,14 €	
	Mane Coetdigo	16 441,30 €	
Plougoumelen	Keneah Nord Sud	8 604,64 €	8 604,64 €
Saint Avé	Kermelin	51 009,15 €	77 569,45 €
	Poteau Sud	19 061,26 €	
	Saint Thébaud	7 499,04 €	

Transfert de charges de renouvellement – charges retenues (2/2)

Commune	Zone	Charges de renouvellement retenues (€ HT)	
Saint Gildas de Rhuys	Le Net	1 370,11 €	1 370,11 €
Saint Nolff	Kerboulard	19 254,16 €	19 254,16 €
Sene	Kergrippe	5 610,30 €	41 203,27 €
	Kergrippe 3	3 620,72 €	
	Poulfanc	31 972,26 €	
Sulniac	Kervendras	4 128,08 €	4 128,08 €
Surzur	Lann Borne	12 489,70 €	12 489,70 €
Theix Noyal	Atlantheix	17 872,53 €	68 881,90 €
	Landy	20 100,86 €	
	Saint Léonard	30 908,51 €	
Trefflean	Kervoyelle	5 689,89 €	5 689,89 €
Trinité Surzur	Monteno	160,77 €	160,77 €
Vannes	Chapeau Rouge	5 291,57 €	154 132,86 €
	Laroiseau	34 284,02 €	
	Prat	65 894,55 €	
	Tenenio	10 506,34 €	
	Kerniol	24 477,11 €	
	Pole Ouest	13 679,27 €	
	Liziec		
Total		542 651,43 €	542 651,43 €

Quelle prise en compte de l'état des zones transférées ?

- Il est possible d'appliquer des bonus/malus pour tenir compte de l'état des zones transférées, lorsqu'il est extrême :
 - **Bonus** pour les zones ayant été réhabilitées récemment par les communes → minoration de la dotation de renouvellement pendant une période donnée à déterminer
 - **Malus** pour les zones qui vont devoir être réhabilitées rapidement par la communauté → majoration de la dotation de renouvellement pendant une période donnée à déterminer
 - Conseil FCL Gérer la Cité :
 - N'appliquer ce système de Bonus/Malus que pour les zones ayant été renouvelées dans les dernières années / pour celles étant arrivées à l'issue de leur durée de vie moyenne avant le transfert et que les communes auraient du renouveler
 - Ne pas appliquer ces Bonus/Malus sur une durée trop longue pour leur opérationnalité (quitte à compléter par d'autres systèmes financiers)
- Il est proposé de ne pas appliquer de bonus/malus, car seuls les coûts de renouvellement de la surface (et non ceux de la structure) ont été pris en compte dans les charges de renouvellement transférées.³⁰

Cas particulier des emprunts mobilisés par les communes pour le renouvellement de leur zone

- Les emprunts mobilisés par les communes **pour renouveler les équipements de leurs zones** sont transférés à la communauté : emprunts affectés ou lignes identifiées dans le stock de dette de la commune correspondant aux caractéristiques de l'emprunt qu'aurait contracté la commune.
- Si certaines communes ont financé leurs travaux sur fonds propres, possibilité de reconstituer un emprunt fictif :
 - reconstitution d'un emprunt fictif et d'un capital restant dû,
 - mise en place de conventions de remboursement de cet emprunt fictif par l'agglomération à la commune sur sa durée résiduelle.
- **Attention**, ce transfert ne concerne pas les emprunts liés à l'aménagement des zones, dont le remboursement est financé par les recettes de commercialisation.

Reconstitution d'emprunts fictifs pour la requalification de la zone du Lamboux

- Pour la commune d'Elven, les flux de dépenses et de recettes liés à la requalification de la zone du Lamboux ont été les suivants :

	2012	2013	2014	2015	2016	Total
Dépenses de requalification	6 043,73 €	458 751,19 €	650 930,78 €	74 654,00 €	23 493,95 €	1 213 873,65 €
Recettes de requalification		226 217,00 €	175 385,00 €	1 496,00 €	138 677,25 €	541 775,25 €
Dépenses de requalification, nettes des subventions	6 043,73 €	232 534,19 €	475 545,78 €	73 158,00 €	-115 183,30 €	672 098,40 €

- Les montants les plus importants ont été dépensés en 2013 et 2014. On considère **deux emprunts, l'un contracté en 2013** pour couvrir les dépenses de requalification de 2012 et 2013, **et l'autre contracté en 2014** pour couvrir les dépenses de requalification de 2014 à 2016.

	Emprunt contracté en 2013	Emprunt contracté en 2014
Coût de requalification, net des subventions	238 577,92 €	433 520,48 €
Taux moyen de recours à l'emprunt	30,84%	30,50%
Volume de l'emprunt fictif	73 580,11 €	132 208,37 €
Annuité de l'emprunt fictif	6 253,06 €	10 405,00 €
Somme des annuités restant à verser	75 036,72 € <i>(de 2017 à 2028)</i>	135 264,98 € <i>(de 2017 à 2029)</i>

Question des AC d'investissement

- Le projet de loi de finances rectificative 2016 ouvre la possibilité d'imputer une partie du montant de l'attribution de compensation en section d'investissement en tenant compte du coût des dépenses d'investissement liées au renouvellement des équipements transférés.
- Aucun décret d'application n'encadre la mise en place de ces AC d'investissement.
- GMVA s'est rapprochée du comptable public, qui va lui proposer des comptes provisoires pour ce faire.

Mode de gestion à venir

- Modes de gestions qui pourront être acceptés par GMVA :
 - Transfert de personnel : au vu des questionnaires, il n’y a pas à première vue de transferts envisagés
 - La commune reste prestataire pour le compte de GMVA si :
 - Les prestations sont réalisées en régie actuellement par la commune.
 - GMVA est le commanditaire (suivi, contrôle ...).
 - La commune dispose des outils permettant un suivi analytique précis.
 - Une convention est signée : notion de niveau de prestation et de durée.
 - GMVA reprend directement les prestations suivantes :
 - Lancement des marchés d’entretien en septembre (Conseil Communautaire)
 - Prestation en régie (à adapter suivant type d’intervention)
 - Prise en compte de l’intégration du SYVEV (déjà acteur sur les ZA pour certaines communes)
- => Rencontre avec les communes (Elus, DST ...) pour préparer ce transfert de gestion (dernier trimestre 2017).

Synthèse des décisions prises

- Le transfert de charges d'entretien et de renouvellement se fait sur la base du **coût moyen annualisé** assis sur les ratios constitués par GMVA à partir des coûts Immergis, des coûts déclarés par les communes et des coûts internes à GMVA (cf ci-après)
- Des **AC d'investissement** seront mises en place. GMVA s'est rapprochée du comptable public, qui va proposer des comptes provisoires pour ce faire.
- Une seule zone est concernée par un **emprunt lié à son renouvellement**. Il s'agit de la zone du Lamboux à Elven, pour laquelle un emprunt fictif a été reconstitué.

Transfert de charges – total retenu (1/2)

Commune	Zone	Charges d'entretien retenues (€ TTC)		Charges de renouvellement retenues (€ HT)		Total des charges à transférer
Arradon	Botquelen	9 835,00 €	19 610,28 €	10 053,17 €	14 647,03 €	34 257,31 €
	Doaren Molac	9 775,28 €		4 593,86 €		
Arzon	Redo 1 et 2	22 345,49 €	29 226,02 €	18 326,55 €	24 631,28 €	53 857,30 €
	Le Redo 3	6 880,54 €		6 304,73 €		
Baden	Toulbroche	7 306,63 €	7 306,63 €	6 703,58 €	6 703,58 €	14 010,22 €
Elven	Lamboux	26 167,67 €	26 167,67 €	17 235,82 €	17 235,82 €	43 403,48 €
Ile aux Moines	Gregan					
Le Bono	Kerian	4 235,35 €	4 235,35 €	3 717,16 €	3 717,16 €	7 952,52 €
Le Hézo	Lann Vrihan	3 969,06 €	3 969,06 €	4 895,39 €	4 895,39 €	8 864,45 €
Meucon	Norbrat	14 350,06 €	14 350,06 €	3 610,50 €	3 610,50 €	17 960,56 €
Monterblanc	Quatre Vents	1 150,48 €	1 150,48 €	3 370,37 €	3 370,37 €	4 520,85 €
Plescop	Kerluherne 1	79 259,50 €	79 259,50 €	44 007,00 €	44 007,00 €	123 266,50 €
	Trehuinec 1					
Ploeren	Deux Moulins	7 548,32 €	33 410,85 €	5 254,03 €	26 348,47 €	59 759,32 €
	Luscanen	8 706,11 €		4 653,14 €		
	Mane Coetdigo	17 156,42 €		16 441,30 €		
Plougoumelen	Keneah Nord Sud	19 876,12 €	19 876,12 €	8 604,64 €	8 604,64 €	28 480,76 €
Saint Avé	Kermelin	51 075,48 €	96 104,41 €	51 009,15 €	77 569,45 €	173 673,86 €
	Poteau Sud	30 312,18 €		19 061,26 €		
	Saint Thébaud	14 716,75 €		7 499,04 €		

* PM : les dépenses d'animation des zones (non liées à un équipement) n'ont pas été valorisées.

Transfert de charges – total retenu (2/2)

Commune	Zone	Charges d'entretien retenues (€ TTC)		Charges de renouvellement retenues (€ HT)		Total des charges à transférer
Saint Gildas de Rhuys	Le Net	1 021,86 €	1 021,86 €	1 370,11 €	1 370,11 €	2 391,97 €
	Saint Nolff	27 085,48 €	27 085,48 €	19 254,16 €	19 254,16 €	46 339,64 €
Sene	Kergrippe	3 106,55 €		5 610,30 €		
	Kergrippe 3	0,00 €	30 183,10 €	3 620,72 €	41 203,27 €	71 386,37 €
	Poulfanc	27 076,55 €		31 972,26 €		
Sulniac	Kervendras	7 971,89 €	7 971,89 €	4 128,08 €	4 128,08 €	12 099,97 €
Surzur	Lann Borne	25 858,74 €	25 858,74 €	12 489,70 €	12 489,70 €	38 348,44 €
Theix Noyal	Atlantheix	18 045,94 €		17 872,53 €		
	Landy	13 025,90 €	67 984,58 €	20 100,86 €	68 881,90 €	136 866,48 €
	Saint Léonard	36 912,74 €		30 908,51 €		
Trefflean	Kervoyelle	7 351,43 €	7 351,43 €	5 689,89 €	5 689,89 €	13 041,31 €
Trinité Surzur	Monteno	274,66 €	274,66 €	160,77 €	160,77 €	435,42 €
Vannes	Chapeau Rouge	2 799,88 €		5 291,57 €		
	Laroiseau	68 550,75 €		34 284,02 €		
	Prat	37 428,53 €		65 894,55 €		
	Tenenio	21 477,83 €	157 301,00 €	10 506,34 €	154 132,86 €	311 433,86 €
	Kerniol	14 292,34 €		24 477,11 €		
	Pole Ouest	12 751,68 €		13 679,27 €		
	Liziec					
Total		659 699,14 €	659 699,14 €	542 651,43 €	542 651,43 €	1 202 350,58 €

* PM : les dépenses d'animation des zones (non liées à un équipement) n'ont pas été valorisées.

Annexes

- A. Détail des charges transférées par commune
- B. Périmètres et plans actualisés des zones

Détail des charges transférées : Arradon - Botquelen

ENTRETIEN	Unité	Total Commune	Total Immergis	Total SIG GMVA	Données retenues	Prix HT Immergis	Ratios HT retenus	Ratios TTC retenus	Total coûts HT	Total coûts TTC
VOIRIE										
Chaussée	m²	4 766,75	3 777,73	5 889,00	3 777,73	0,10	0,14	0,17	528,88	634,66
Trottoirs	m²	806,25	1 828,88		1 828,88	\	0,05	0,06	91,44	109,73
Liaison douce	m²	1 018,00				PM	PM	PM		
Stationnement	m²		221,14		221,14	\	0,14	0,17	30,96	37,15
Balayage Mécanisé	m²				5 827,75	\	0,13	0,16	757,61	909,13
Bordures et caniveaux	ml		1 006,78		1 006,78	PM	PM	PM		
PM : Total surface voirie	m²	6 591,00	5 827,75	5 889,00	5 827,75					
ESPACES VERTS										
Grand Elagage (mécanisé)	u			20,00	20,00	18,00	18,00	21,60	360,00	432,00
Petit Elagage (manuel)	u					10,00	10,00	12,00	0,00	0,00
Pelouses	m²					2,46	2,65	3,18	0,00	0,00
Massifs d'arbustes	m²			713,00	713,00	2,06	3,90	4,68	2 780,70	3 336,84
Accotement enherbé	m²		176,65	2 145,00	2 145,00	0,81	1,20	1,44	2 574,00	3 088,80
Terrains naturels	m²					\	0,50	0,60	0,00	0,00
Espace Verts des bassins d'Orage	m²					0,41	1,60	1,92	0,00	0,00
PM : Total surface	m²	2 566,00	176,65	2 858,00	2 858,00					
EQUIPEMENTS DE SIGNALISATION										
Support de signalisation	u		8,00	8,00	8,00					
Panneaux de police	u	Idem	10,00	10,00	10,00	8,00	8,00	9,60	80,00	96,00
Lame Directionnelles	u		3,00	3,00	3,00	8,00	8,00	9,60	24,00	28,80
Balise Diverses	u									
Potelets/Bornes							PM	PM		
RESEAUX SECS										
Candélabre (entretien + conso : 18,50+50,66)	u	14,00	14,00		14,00	69,16	69,16	82,99	968,24	1 161,89
feu tricolore	u								0,00	
RESEAUX HUMIDES										
Fossés	ml					\	0,56		so	
Avaloirs	u		16,00		16,00	0,75	0,75		so	
Canalisations	ml	415,00			415,00	0,05	0,05		so	
Equipements Divers par bassin bassin	u					\	450,00		so	
Total Entretien Annuel € ht									8 195,83	9 835,00

RENOUVELEMENT	Unité	Total Immergis	Total SIG GMVA	Données retenues	Prix Immergis	Ratios retenus	Total coûts ht
VOIRIE							
chaussée cat 3 Artère (béton bitu.)	m²					Ratio en € ht/m² ou ml /an	
chaussée cat 4 Distribution (béton bitu.)	m²				3,54	1,53	0,00
chaussée cat 5 Desserte (béton bitu.)	m²				2,05	1,53	0,00
chaussée cat 3 Artère (enduit superficiels)	m²					0,00	0,00
chaussée cat 4 Distribution (enduit superficiels)	m²	1 089,44		1 089,44	2,83	1,85	2 015,46
chaussée cat 5 Desserte (enduit superficiels)	m²	2 909,43		2 909,43	1,64	1,85	5 382,45
Trottoir	m²	1 735,13		1 735,13	1,10	1,10	1 908,64
Bordures	ml	1 006,78		1 006,78	1,00	PM	
Candélabre	u	14,00		14,00	41,67	53,33	746,62
Total Renouveau Annuel € ht							10 053,17

Détail des charges transférées : Arradon – Doaren Molac

ENTRETIEN	Unité	Total Commune	Total Immergis	Total SIG GMVA	Données retenues	Prix HT Immergis	Ratios HT retenus	Ratios TTC retenus	Total coûts ht	Total coûts TTC
VOIRIE										
Chaussée	m ²	3 358,00	2 629,37	3 806,00	2 629,37	0,10	0,14	0,17	368,11	441,73
Trottoirs	m ²	35,00	151,81		151,81	\	0,05	0,06	7,59	9,11
Liaison douce	m ²					PM	PM	PM		
Stationnement	m ²					\	0,14	0,17	0,00	0,00
Balayage Mécanisé	m ²				2 781,18	\	0,13	0,16	361,55	433,86
Bordures et caniveaux	ml		699,19		699,19	PM	PM	PM		
PM : Total surface voirie	m ²	3 393,00	2 781,18	3 806,00	2 781,18					
ESPACES VERTS										
Grand Elagage (mécanisé)	u		24,00		24,00	18,00	18,00	21,60	432,00	518,40
Petit Elagage (manuel)	u		13,00		13,00	10,00	10,00	12,00	130,00	156,00
Pelouses	m ²					2,46	2,65	3,18	0,00	0,00
Massifs d'arbustes	m ²		567,84		567,84	2,06	3,90	4,68	2 214,58	2 657,49
Accotement enherbé	m ²		2 094,55		2 094,55	0,81	1,20	1,44	2 513,46	3 016,15
Terrains naturels	m ²				1 755,00	\	0,50	0,60	877,50	1 053,00
Espace Verts des bassins d'Orage	m ²		89,31		365,00	0,41	1,60	1,92	584,00	700,80
PM : Total surface	m ²	2 590,00	2 751,70	4 825,00	4 782,39					
EQUIPEMENTS DE SIGNALISATION										
Support de signalisation	u		6,00	6,00	8,00					
Panneaux de police	u	idem	5,00	5,00	10,00	8,00	8,00	9,60	80,00	96,00
Lame Directionnelles	u		2,00	2,00	3,00	8,00	8,00	9,60	24,00	28,80
Balise Diverses	u									
Potelets/Bornes								PM		
RESEAUX SECS										
Candélabre (entretien + conso : 18,50+50,66)	u	10,00	8,00		8,00	69,16	69,16	82,99	553,28	663,94
feu tricolore	u								0,00	
RESEAUX HUMIDES										
Fossés	ml					\	0,56		so	
Avaloirs	u		9,00		9,00	0,75	0,75		so	
Canalisations	ml	540,00			540,00	0,05	0,05		so	
Equipements Divers par bassin bassin	u	1,00	1,00		1,00	\	450,00		so	
Total Entretien Annuel € ht									8 146,07	9 775,29

RENOUVELEMENT	Unité	Total Immergis	Total SIG GMVA	Données retenues	Prix Immergis	Ratios retenus	Total coûts ht
VOIRIE							
chaussée cat 3 Artère (béton bitu.)	m ²					0,00	0,00
chaussée cat 4 Distribution (béton bitu.)	m ²	1 279,54		1 279,54	3,54	1,53	1 951,30
chaussée cat 5 Desserte (béton bitu.)	m ²	1 349,83		1 349,83	2,05	1,53	2 058,49
chaussée cat 3 Artère (enduit superficiels)	m ²					0,00	0,00
chaussée cat 4 Distribution (enduit superficiels)	m ²				2,83	1,85	0,00
chaussée cat 5 Desserte (enduit superficiels)	m ²				1,64	1,85	0,00
Trottoir	m ²	143,12		143,12	1,10	1,10	157,43
Bordures	ml	699,19		699,19	1,00	PM	
Candélabre	u	8,00		8,00	41,67	53,33	426,64
Total Renouveauement Annuel € ht							4 593,86

Détail des charges transférées : Arzon – Redo 1 et 2

ENTRETIEN	Unité	Total Commune	Total Immergis	Total SIG GMVA	Données retenues	Prix HT Immergis	Ratios HT retenus	Ratios TTC retenus	Total coûts HT	Total coûts TTC	
VOIRIE											
Chaussée	m ²		9 426,58		9 426,58	0,10	0,14	0,17	1 319,72	1 583,67	
Trottoirs	m ²		1 978,93		1 978,93	\	0,05	0,06	98,95	118,74	
Liaison douce	m ²				0,00	PM	PM	PM			
Stationnement	m ²				0,00	\	0,14	0,17	0,00	0,00	
Balayage Mécanisé	m ²				11 405,51	\	0,13	0,16	1 482,72	1 779,26	
Bordures et caniveaux	ml		1 682,72		1 682,72	PM	PM	PM			
PM : Total surface voirie	m ²	8 333,00	11 405,51	14 180,00	11 405,51						
ESPACES VERTS											
Grand Elagage (mécanisé)	u				0,00	18,00	18,00	21,60	0,00	0,00	
Petit Elagage (manuel)	u		10,00		10,00	10,00	10,00	12,00	100,00	120,00	
Pelouses	m ²				0,00	2,46	2,65	3,18	0,00	0,00	
Massifs d'arbustes	m ²		2 077,88		2 077,88	2,06	3,90	4,68	8 103,73	9 724,48	
Accotement enherbé	m ²		1 319,85		1 319,85	0,81	1,20	1,44	1 583,82	1 900,58	
Terrains naturels	m ²				0,00		0,50	0,60	0,00	0,00	
Espace Verts des bassins d'Orage	m ²		2 551,74		2 551,74	0,41	1,60	1,92	4 082,78	4 899,34	
PM : Total surface	m ²	5 035,00	5 949,47	747,00	5 949,47						
EQUIPEMENTS DE SIGNALISATION											
Support de signalisation	u		25,00		25,00						
Panneaux de police	u	64,00	29,00		29,00	8,00	8,00	9,60	232,00	278,40	
Lame Directionnelles	u		12,00		12,00	8,00	8,00	9,60	96,00	115,20	
Balise Diverses	u				0,00						
Potelets/Bornes					0,00			PM			
RÉSEAUX SECS											
Candélabre (entretien + conso : 18,50+50,66)	u	34,00	22,00		22,00	69,16	69,16	82,99	1 521,52	1 825,82	
feu tricolore	u								0,00		
RÉSEAUX HUMIDES											
Fossés	ml				0,00	\	0,56		so		
Avaloirs	u		12,00		12,00	0,75	0,75		so		
Canalisations	ml				0,00	0,05	0,05		so		
Equipements Divers par bassin bassin	u		481,99			\	450,00		so		
									Total Entretien Annuel € ht	18 621,24	22 345,49

RENOUVELEMENT	Unité	Total Immergis	Total SIG GMVA	Données retenues	Prix Immergis	Ratios retenus	Total coûts HT	
VOIRIE								
chaussée cat 3 Artère (béton bitu.)	m ²			0,00	Ratio en € ht/m ² ou ml /an			
chaussée cat 4 Distribution (béton bitu.)	m ²	3 254,88		3 254,88	3,54	0,00	0,00	
chaussée cat 5 Desserte (béton bitu.)	m ²	1 137,64		1 137,64	2,05	1,53	4 963,69	
chaussée cat 3 Artère (enduit superficiels)	m ²			0,00		1,53	1 734,90	
chaussée cat 4 Distribution (enduit superficiels)	m ²	5 034,06		5 034,06		0,00	0,00	
chaussée cat 5 Desserte (enduit superficiels)	m ²			0,00	2,83	1,85	9 313,01	
Trottoir	m ²	1 037,90		1 037,90	1,64	1,85	0,00	
Bordures	ml	1 631,38		1 631,38	1,10	1,10	1 141,69	
				0,00	1,25	PM		
Candélabre	u	22,00		22,00	41,67	53,33	1 173,26	
							Total Renouveau Annuel € ht	18 326,55

Détail des charges transférées : Arzon – Redo 3

ENTRETIEN	Unité	Total Commune	Total Immergis	Total SIG GMVA	Données retenues	Prix HT Immergis	Ratios HT retenus	Ratios TTC retenus	Total coûts HT	Total coûts TTC
VOIRIE										
Chaussée	m ²		3 190,79	4 195,00	3 190,79	0,10	0,14	0,17	446,71	536,05
Trottoirs	m ²		1 416,16		1 416,16	\	0,05	0,06	70,81	84,97
Liaison douce	m ²			785,00	0,00	PM	PM	PM		
Stationnement	m ²		388,35		388,35	\	0,14	0,17	54,37	65,24
Balayage Mécanisé	m ²				4 995,30	\	0,13	0,16	649,39	779,27
Bordures et caniveaux	ml		1 083,78		1 083,78	PM	PM	PM		
PM: Total surface voirie	m ²	0,00	4 995,30	4 980,00	4 995,30					
ESPACES VERTS										
Grand Elagage (mécanisé)	u				0,00	18,00	18,00	21,60	0,00	0,00
Petit Elagage (manuel)	u		1,00		1,00	10,00	10,00	12,00	10,00	12,00
Pelouses	m ²				0,00	2,46	2,65	3,18	0,00	0,00
Massifs d'arbustes	m ²		752,83		752,83	2,06	3,90	4,68	2 936,04	3 523,24
Accotement enherbé	m ²		635,72		635,72	0,81	1,20	1,44	762,86	915,44
Terrains naturels	m ²				0,00		0,50	0,60	0,00	0,00
Espace Verts des bassins d'Orage	m ²					0,41	1,60	1,92	0,00	0,00
PM: Total surface	m ²	0,00	1 388,55	1 755,00	1 388,55					
EQUIPEMENTS DE SIGNALISATION										
Support de signalisation	u		10,00		10,00					
Panneaux de police	u		14,00		14,00	8,00	8,00	9,60	112,00	134,40
Lame Directionnelles	u				0,00	8,00	8,00	9,60	0,00	0,00
Balise Diverses	u				0,00					
Potelets/Bornes					0,00			PM	0,00	
RESEAUX SECS										
Candélabre (entretien + conso : 18,50+50,66)	u		10,00		10,00	69,16	69,16	82,99	691,60	829,92
feu tricolore	u								0,00	
RESEAUX HUMIDES										
Fossés	ml				0,00	\	0,56		so	
Avaloirs	u		11,00		11,00	0,75	0,75		so	
Canalisations	ml				0,00	0,05	0,05		so	
Equipements Divers par bassin bassin	u					\	450,00		so	
Total Entretien Annuel € ht									5 733,78	6 880,53

RENOUVELEMENT	Unité	Total Immergis	Total SIG GMVA	Données retenues	Prix Immergis	Ratios retenus	Total coûts HT
VOIRIE							
chaussée cat 3 Artère (béton bitu.)	m ²			0,00	Ratio en € ht/m ² ou ml/an		0,00
chaussée cat 4 Distribution (béton bitu.)	m ²	2 226,12		2 226,12	3,54	1,53	3 394,83
chaussée cat 5 Desserte (béton bitu.)	m ²	964,67		964,67	2,05	1,53	1 471,12
chaussée cat 3 Artère (enduit superficiels)	m ²			0,00		0,00	0,00
chaussée cat 4 Distribution (enduit superficiels)	m ²			0,00	2,83	1,85	0,00
chaussée cat 5 Desserte (enduit superficiels)	m ²			0,00	1,64	1,85	0,00
Trottoir	m ²	823,16		823,16	1,10	1,10	905,48
Bordures	ml	1 135,14		1 135,14	1,25	PM	
				0,00			
Candélabre	u	10,00		10,00	41,67	53,33	533,30
Total Renouveauement Annuel € ht							6 304,73

Détail des charges transférées : Baden - Toulbroche

ENTRETIEN	Unité	Total Commune	Total Immergis	Total SIG GMVA	Données retenues	Prix HT Immergis	Ratios HT retenus	Ratios TTC retenus	Total coûts HT	Total coûts TTC
VOIRIE										
Chaussée	m ²		3 293,05		3 293,05	0,10	0,14	0,17	461,03	553,23
Trottoirs	m ²		1 351,15		1 351,15	\	0,05	0,06	67,56	81,07
Liaison douce	m ²				0,00	PM	PM	PM		
Stationnement	m ²		399,84		399,84	\	0,14	0,17	55,98	67,17
Balayage Mécanisé	m ²				5 044,04	\	0,13	0,16	655,73	786,87
Bordures et caniveaux	ml		799,22		799,22	PM	PM	PM		
PM : Total surface voirie	m ²	0,00	5 044,04	6 224,00	5 044,04					
ESPACES VERTS										
Grand Elagage (mécanisé)	u		4,00	15,00	15,00	18,00	18,00	21,60	270,00	324,00
Petit Elagage (manuel)	u				0,00	10,00	10,00	12,00	0,00	0,00
Pelouses	m ²				0,00	2,46	2,65	3,18	0,00	0,00
Massifs d'arbustes	m ²		604,59		604,59	2,06	3,90	4,68	2 357,90	2 829,48
Accotement enherbé	m ²		426,88		426,88	0,81	1,20	1,44	512,26	614,71
Terrains naturels	m ²			1 645,00	1 645,00	\	0,50	0,60	822,50	987,00
Espace Verts des bassins d'Orage	m ²				0,00	0,41	1,60	1,92	0,00	0,00
PM : Total surface	m ²	2 590,00	1 031,47	4 825,00	2 676,47					
EQUIPEMENTS DE SIGNALISATION										
Support de signalisation	u		4,00		4,00					
Panneaux de police	u		7,00		7,00	8,00	8,00	9,60	56,00	67,20
Lame Directionnelles	u				0,00	8,00	8,00	9,60	0,00	0,00
Balise Diverses	u				0,00					
Potelets/Bornes			98,00		98,00			PM	0,00	
RESEAUX SECS										
Candélabre (entretien + conso : 18,50+50,66)	u		12,00		12,00	69,16	69,16	82,99	829,92	995,90
feu tricolore	u								0,00	
RESEAUX HUMIDES										
Fossés	ml					\	0,56		so	
Avaloirs	u		10,00		10,00	0,75	0,75		so	
Canalisations	ml		269,77		0,00	0,05	0,05		so	
Equipements Divers par bassin bassin	u				0,00	\	450,00		so	
Total Entretien Annuel € ht									6 088,86	7 306,64

RENOUVELEMENT	Unité	Total Immergis	Total SIG GMVA	Données retenues	Prix Immergis	Ratios retenus	Total coûts HT
VOIRIE							
chaussée cat 3 Artère (béton bitu.)	m ²			0,00	Ratio en € ht/m ² ou ml /an		0,00
chaussée cat 4 Distribution (béton bitu.)	m ²	3 293,05		3 293,05	3,54	1,53	5 021,90
chaussée cat 5 Desserte (béton bitu.)	m ²			0,00	2,05	1,53	0,00
chaussée cat 3 Artère (enduit superficiels)	m ²			0,00		0,00	0,00
chaussée cat 4 Distribution (enduit superficiels)	m ²			0,00	2,83	1,85	0,00
chaussée cat 5 Desserte (enduit superficiels)	m ²			0,00	1,64	1,85	0,00
Trottoir	m ²	947,02		947,02	1,10	1,10	1 041,72
Bordures	ml	799,22		799,22	1,25	PM	
				0,00			
Candélabre	u	12,00		12,00	41,67	53,33	639,96
Total Renouveauement Annuel € ht							6 703,58

Détail des charges transférées : Elven - Lamboux

ENTRETIEN	Unité	Total Commune	Total Immergis	Total SIG GMVA	Données retenues	Prix HT Immergis	Ratios HT retenus	Ratios TTC retenus	Total coûts HT	Total coûts TTC
VOIRIE										
Chaussée	m²	14 115,00	9 949,51		9 949,51	0,10	0,14	0,17	1 392,93	1 671,52
Trottoirs	m²	475,00	1 550,50		1 550,50	\	0,05	0,06	77,53	93,03
Liaison douce	m²				0,00	PM	PM	PM		
Stationnement	m²		352,37		352,37	\	0,14	0,17	49,33	59,20
Balayage Mécanisé	m²				11 852,38	\	0,13	0,16	1 540,81	1 848,97
Bordures et caniveaux	ml		1 389,85		1 389,85	PM	PM	PM		
PM : Total surface voirie	m²	14 590,00	11 852,38	20 116,00	11 852,38					
ESPACES VERTS										
Grand Elagage (mécanisé)	u				0,00	18,00	18,00	21,60	0,00	0,00
Petit Elagage (manuel)	u				0,00	10,00	10,00	12,00	0,00	0,00
Pelouses	m²				0,00	2,46	2,65	3,18	0,00	0,00
Massifs d'arbustes	m²		2 569,38		2 569,38	2,06	3,90	4,68	10 020,58	12 024,70
Accotement enherbé	m²		1 017,72	1 884,72	1 884,72	0,81	1,20	1,44	2 261,66	2 714,00
Terrains naturels	m²				0,00	\	0,50	0,60	0,00	0,00
Espace Verts des bassins d'Orage	m²		1 012,09	2 859,09	2 859,09	0,41	1,60	1,92	4 574,54	5 489,45
PM : Total surface	m²	9 865,00	4 599,19	4 743,81	7 313,19					
EQUIPEMENTS DE SIGNALISATION										
Support de signalisation	u		13,00		13,00					
Panneaux de police	u	17,00	17,00		17,00	8,00	8,00	9,60	136,00	163,20
Lame Directionnelles	u		3,00		3,00	8,00	8,00	9,60	24,00	28,80
Balise Diverses	u				0,00					
Potelets/Bornes					0,00			PM	0,00	
RESEAUX SECS										
Candélabre (entretien + conso : 18,50+50,66)	u	31,00	25,00		25,00	69,16	69,16	82,99	1 729,00	2 074,80
feu tricolore	u								0,00	
RESEAUX HUMIDES										
Fossés	ml		89,27			\	0,56		so	
Avaloirs	u		21,00		21,00	0,75	0,75		so	
Canalisations	ml		2,00		0,00	0,05	0,05		so	
Equipements Divers par bassin bassin	u	6,00			6,00	\	450,00		so	
Total Entretien Annuel € ht									21 806,39	26 167,67

RENOUVELEMENT	Unité	Total Immergis	Total SIG GMVA	Données retenues	Prix Immergis	Ratios retenus	Total coûts HT
VOIRIE							
chaussée cat 3 Artère (béton bitu.)	m²			0,00		0,00	0,00
chaussée cat 4 Distribution (béton bitu.)	m²			0,00	3,54	1,53	0,00
chaussée cat 5 Desserte (béton bitu.)	m²	9 949,51		9 949,51	2,05	1,53	15 173,00
chaussée cat 3 Artère (enduit superficiels)	m²			0,00		0,00	0,00
chaussée cat 4 Distribution (enduit superficiels)	m²			0,00	2,83	1,85	0,00
chaussée cat 5 Desserte (enduit superficiels)	m²			0,00	1,64	1,85	0,00
Trottoir	m²	663,24		663,24	1,10	1,10	729,56
Bordures	ml	1 389,85		1 389,85	1,25	PM	
				0,00			
Candélabre	u	25,00		25,00	41,67	53,33	1 333,25
Total Renouveauement Annuel € ht							17 235,82

Détail des charges transférées : Ile aux Moines – Grégan

ENTRETIEN	Unité	Total Commune	Total Immergis	Total SIG GMVA	Données retenues	Prix HT Immergis	Ratios HT retenus	Ratios TTC retenus	Total coûts HT	Total coûts TTC	
VOIRIE											
Chaussée	m ²		1 333,92		0,00	0,10	0,14	0,17	0,00	0,00	
Trottoirs	m ²				0,00	\	0,05	0,06	0,00	0,00	
Liaison douce	m ²				0,00	PM	PM	PM			
Stationnement	m ²				0,00	\	0,14	0,17	0,00	0,00	
Balayage Mécanisé	m ²				0,00	\	0,13	0,16	0,00	0,00	
Bordures et caniveaux	ml				0,00	PM	PM	PM			
PM : Total surface voirie	m ²	1 374,00	1 333,92	20 116,00	0,00						
ESPACES VERTS											
Grand Elagage (mécanisé)	u		406,22		0,00	18,00	18,00	21,60	0,00	0,00	
Petit Elagage (manuel)	u				0,00	10,00	10,00	12,00	0,00	0,00	
Pelouses	m ²				0,00	2,46	2,65	3,18	0,00	0,00	
Massifs d'arbustes	m ²				0,00	2,06	3,90	4,68	0,00	0,00	
Accotement enherbé	m ²				0,00	0,81	1,20	1,44	0,00	0,00	
Terrains naturels	m ²				0,00	\	0,50	0,60	0,00	0,00	
Espace Verts des bassins d'Orage	m ²				0,00	0,41	1,60	1,92	0,00	0,00	
PM : Total surface	m ²	828,00		0,00	0,00						
EQUIPEMENTS DE SIGNALISATION											
Support de signalisation	u				0,00						
Panneaux de police	u				0,00	8,00	8,00	9,60	0,00	0,00	
Lame Directionnelles	u				0,00	8,00	8,00	9,60	0,00	0,00	
Balise Diverses	u				0,00						
Potelets/Bornes					0,00			PM	0,00		
RESEAUX SECS											
Candélabre (entretien + conso : 18,50+50,66)	u				0,00	69,16	69,16	82,99	0,00	0,00	
Feu tricolore	u				0,00					0,00	
RESEAUX HUMIDES											
Fossés	ml				0,00	\	0,56		so		
Avaloirs	u		7,00		0,00	0,75	0,75		so		
Canalisations	ml				0,00	0,05	0,05		so		
Equipements Divers par bassin bassin	u				0,00	\	450,00		so		
									Total Entretien Annuel € ht	0,00	0,00

RENOUVELEMENT	Unité	Total Immergis	Total SIG GMVA	Données retenues	Prix Immergis	Ratios retenus	Total coûts HT	
VOIRIE								
chaussée cat 3 Artère (béton bitu.)	m ²			0,00		0,00	0,00	
chaussée cat 4 Distribution (béton bitu.)	m ²			0,00	3,54	1,53	0,00	
chaussée cat 5 Desserte (béton bitu.)	m ²		1 333,92	0,00	2,05	1,53	0,00	
chaussée cat 3 Artère (enduit superficiels)	m ²			0,00		0,00	0,00	
chaussée cat 4 Distribution (enduit superficiels)	m ²			0,00	2,83	1,85	0,00	
chaussée cat 5 Desserte (enduit superficiels)	m ²			0,00	1,64	1,85	0,00	
Trottoir	m ²	0,00		0,00	1,10	1,10	0,00	
Bordures	ml	0,00		0,00	1,25	PM		
Candélabre	u	0,00		0,00	41,67	53,33	0,00	
							Total Renouveaulement Annuel € ht	0,00

Détail des charges transférées : Le Bono – Kerian

ENTRETIEN	Unité	Total Commune	Total Immergis	Total SIG GMVA	Données retenues	Prix HT Immergis	Ratios HT retenus	Ratios TTC retenus	Total coûts HT	Total coûts TTC
VOIRIE										
Chaussée	m²	5 000,00	2 085,11	3 069,00	2 085,11	0,10	0,14	0,17	291,92	350,30
Trottoirs	m²	200,00	939,29		939,29	\	0,05	0,06	46,96	56,36
Liaison douce	m²				0,00	PM	PM	PM		
Stationnement	m²		204,10		204,10	\	0,14	0,17	28,57	34,29
Balayage Mécanisé	m²				3 228,50	\	0,13	0,16	419,71	503,65
Bordures et caniveaux	ml		282,54		282,54	PM	PM	PM		
PM: Total surface voirie	m²	5 200,00	3 228,50	3 069,00	3 228,50					
ESPACES VERTS										
Grand Elagage (mécanisé)	u		8,00		8,00	18,00	18,00	21,60	144,00	172,80
Petit Elagage (manuel)	u				0,00	10,00	10,00	12,00	0,00	0,00
Pelouses	m²				0,00	2,46	2,65	3,18	0,00	0,00
Massifs d'arbustes	m²		249,04	249,04	249,04	2,06	3,90	4,68	971,26	1 165,51
Accotement enherbé	m²	300,00	547,84	1 840,96	547,84	0,81	1,20	1,44	657,41	788,89
Terrains naturels	m²				1 338,00	\	0,50	0,60	669,00	802,80
Espace Verts des bassins d'Orage	m²				0,00	0,41	1,60	1,92	0,00	0,00
PM: Total surface	m²	300,00	796,88	2 090,00	2 134,88					
EQUIPEMENTS DE SIGNALISATION										
Support de signalisation	u		3,00		3,00					
Panneaux de police	u	4,00	2,00		2,00	8,00	8,00	9,60	16,00	19,20
Lame Directionnelles	u		1,00		1,00	8,00	8,00	9,60	8,00	9,60
Balise Diverses	u				0,00					
Potelets/Bornes					0,00			PM	0,00	
RESEAUX SECS										
Candélabre (entretien + conso : 18,50+50,66)	u	9,00	4,00		4,00	69,16	69,16	82,99	276,64	331,97
feu tricolore	u								0,00	
RESEAUX HUMIDES										
Fossés	ml					\	0,56		so	
Avaloirs	u		5,00		0,00	0,75	0,75		so	
Canalisations	ml		64,95		0,00	0,05	0,05		so	
Equipements Divers par bassin bassin	u				0,00	\	450,00		so	
Total Entretien Annuel € ht									3 529,46	4 235,36

RENOUVELEMENT	Unité	Total Immergis	Total SIG GMVA	Données retenues	Prix Immergis	Ratios retenus	Total coûts HT
VOIRIE							
chaussée cat 3 Artère (béton bitu.)	m²			0,00		Ratio en € ht/m² ou ml / an	0,00
chaussée cat 4 Distribution (béton bitu.)	m²	1 693,40		1 693,40	3,54	1,53	2 582,44
chaussée cat 5 Desserte (béton bitu.)	m²			0,00	2,05	1,53	0,00
chaussée cat 3 Artère (enduit superficiels)	m²			0,00		0,00	0,00
chaussée cat 4 Distribution (enduit superficiels)	m²			0,00	2,83	1,85	0,00
chaussée cat 5 Desserte (enduit superficiels)	m²	391,71		391,71	1,64	1,85	724,66
Trottoir	m²	178,86		178,86	1,10	1,10	196,75
Bordures	ml	282,54		282,54	1,25	PM	
				0,00			
Candélabre	u	4,00		4,00	41,67	53,33	213,32
Total Renouveau Annuel € ht							3 717,16

Détail des charges transférées : Le Hézo – Lann Vrihan

ENTRETIEN	Unité	Total Commune	Total Immergis	Total SIG GMVA	Données retenues	Prix HT Immergis	Ratios HT retenus	Ratios TTC retenus	Total coûts HT	Total coûts TTC
VOIRIE										
Chaussée	m ²	4 200,00	2 818,15	3 583,00	2 818,15	0,10	0,14	0,17	394,54	473,45
Trottoirs	m ²		570,33		570,33	\	0,05	0,06	28,52	34,22
Liaison douce	m ²	660,00			0,00	PM	PM	PM		
Stationnement	m ²				0,00	\	0,14	0,17	0,00	0,00
Balayage Mécanisé	m ²				3 388,48	\	0,13	0,16	440,50	528,60
Bordures et caniveaux	ml		35,58		35,58	PM	PM	PM		
PM : Total surface voirie	m ²	4 200,00	3 388,48	3 583,00	3 388,48					
ESPACES VERTS										
Grand Elagage (mécanisé)	u				0,00	18,00	18,00	21,60	0,00	0,00
Petit Elagage (manuel)	u		4,00		4,00	10,00	10,00	12,00	40,00	48,00
Pelouses	m ²				0,00	2,46	2,65	3,18	0,00	0,00
Massifs d'arbustes	m ²		46,87		46,87	2,06	3,90	4,68	182,79	219,35
Accotement enherbé	m ²	600,00	1 325,63		1 325,63	0,81	1,20	1,44	1 590,76	1 908,91
Terrains naturels	m ²				0,00	\	0,50	0,60	0,00	0,00
Espace Verts des bassins d'Orage	m ²				0,00	0,41	1,60	1,92	0,00	0,00
PM : Total surface	m ²	600,00	1 372,50	9 718,00	1 372,50					
EQUIPEMENTS DE SIGNALISATION										
Support de signalisation	u		1,00		1,00					
Panneaux de police	u	3,00	1,00		1,00	8,00	8,00	9,60	8,00	9,60
Lame Directionnelles	u				0,00	8,00	8,00	9,60	0,00	0,00
Balise Diverses	u				0,00					
Potelets/Bornes					0,00			PM	0,00	
RESEAUX SECS										
Candélabre (entretien + conso : 18,50+50,66)	u	18,00	9,00		9,00	69,16	69,16	82,99	622,44	746,93
feu tricolore	u								0,00	
RESEAUX HUMIDES										
Fossés	ml		26,98			\	0,56		so	
Avaloirs	u		4,00		0,00	0,75	0,75		so	
Canalisations	ml	1 110,00	35,58		1 110,00	0,05	0,05		so	
Equipements Divers par bassin bassin	u	1,00			1,00	\	450,00		so	
Total Entretien Annuel € ht									3 307,55	3 969,06

RENOUVELEMENT	Unité	Total Immergis	Total SIG GMVA	Données retenues	Prix Immergis	Ratios retenus	Total coûts HT
VOIRIE							
chaussée cat 3 Artère (béton bitu.)	m ²			0,00	Ratio en € ht/m ² ou ml / an		0,00
chaussée cat 4 Distribution (béton bitu.)	m ²			0,00	3,54	1,53	0,00
chaussée cat 5 Desserte (béton bitu.)	m ²	2 731,58		2 731,58	2,05	1,53	4 165,66
chaussée cat 3 Artère (enduit superficiels)	m ²			0,00		0,00	0,00
chaussée cat 4 Distribution (enduit superficiels)	m ²			0,00	2,83	1,85	0,00
chaussée cat 5 Desserte (enduit superficiels)	m ²	86,57		86,57	1,64	1,85	160,15
Trottoir	m ²	81,46		81,46	1,10	1,10	89,61
Bordures	ml	35,58		35,58	1,25	PM	
				0,00			
Candélabre	u	9,00		9,00	41,67	53,33	479,97
Total Renouveauement Annuel € ht							4 895,39

Détail des charges transférées : Meucon – Norbrat

ENTRETIEN	Unité	Total Commune	Total Immergis	Total SIG GMVA	Données retenues	Prix HT Immergis	Ratios HT retenus	Ratios TTC retenus	Total coûts HT	Total coûts TTC	
VOIRIE											
Chaussée	m ²		2 192,69		2 192,69	0,10	0,14	0,17	306,98	368,37	
Trottoirs	m ²				0,00	\	0,05	0,06	0,00	0,00	
Liaison douce	m ²				0,00	PM	PM	PM			
Stationnement	m ²		93,94		93,94	\	0,14	0,17	13,15	15,78	
Balayage Mécanisé	m ²				2 286,63	\	0,13	0,16	297,26	356,71	
Bordures et caniveaux	ml		515,32		515,32	PM	PM	PM			
PM: Total surface voirie	m ²	2 250,00	2 286,63	2 281,00	2 286,63						
ESPACES VERTS											
Grand Elagage (mécanisé)	u		9,00		9,00	18,00	18,00	21,60	162,00	194,40	
Petit Elagage (manuel)	u		4,00		4,00	10,00	10,00	12,00	40,00	48,00	
Pelouses	m ²				0,00	2,46	2,65	3,18	0,00	0,00	
Massifs d'arbustes	m ²		1 474,50		1 474,50	2,06	3,90	4,68	5 750,55	6 900,66	
Accotement enherbé	m ²		5 238,91		738,91	0,81	1,20	1,44	886,69	1 064,03	
Terrains naturels	m ²				5 364,00	\	0,50	0,60	2 682,00	3 218,40	
Espace Verts des bassins d'Orage	m ²		547,22		891,22	0,41	1,60	1,92	1 425,95	1 711,14	
PM: Total surface	m ²	6 000,00	7 260,63	7 754,00	8 468,63						
EQUIPEMENTS DE SIGNALISATION											
Support de signalisation	u		4,00		4,00						
Panneaux de police	u	4,00	6,00		6,00	8,00	8,00	9,60	48,00	57,60	
Lame Directionnelles	u				0,00	8,00	8,00	9,60	0,00	0,00	
Balise Diverses	u				0,00						
Potelets/Bornes					0,00			PM	0,00		
RESEAUX SECS											
Candélabre (entretien + conso : 18,50+50,66)	u	5,00	5,00		5,00	69,16	69,16	82,99	345,80	414,96	
feu tricolore	u								0,00		
RESEAUX HUMIDES											
Fossés	ml		331,15			\	0,56		so		
Avaloirs	u		6,00		0,00	0,75	0,75		so		
Canalisations	ml	300,00	84,64		300,00	0,05	0,05		so		
Equipements Divers par bassin bassin	u	1,00			1,00	\	450,00		so		
									Total Entretien Annuel € ht	11 958,38	14 350,06

RENOUVELEMENT	Unité	Total Immergis	Total SIG GMVA	Données retenues	Prix Immergis	Ratios retenus	Total coûts HT	
VOIRIE								
chaussée cat 3 Artère (béton bitu.)	m ²			0,00		0,00	0,00	
chaussée cat 4 Distribution (béton bitu.)	m ²			0,00	3,54	1,53	0,00	
chaussée cat 5 Desserte (béton bitu.)	m ²	2 192,69		2 192,69	2,05	1,53	3 343,85	
chaussée cat 3 Artère (enduit superficiels)	m ²			0,00		0,00	0,00	
chaussée cat 4 Distribution (enduit superficiels)	m ²			0,00	2,83	1,85	0,00	
chaussée cat 5 Desserte (enduit superficiels)	m ²			0,00	1,64	1,85	0,00	
Trottoir	m ²			0,00	1,10	1,10	0,00	
Bordures	ml	492,43		492,43	1,25	PM		
Candélabre	u	5,00		5,00	41,67	53,33	266,65	
							Total Renouveau Annuel € ht	3 610,50

Détail des charges transférées : Monterblanc – Quatre Vents

ENTRETIEN	Unité	Total Commune	Total Immergis	Total SIG GMVA	Données retenues	Prix HT Immergis	Ratios HT retenus	Ratios TTC retenus	Total coûts HT	Total coûts TTC	
VOIRIE											
Chaussée	m²		1 670,52		1 670,52	0,10	0,14	0,17	233,87	280,65	
Trottoirs	m²		201,92		201,92	\	0,05	0,06	10,10	12,12	
Liaison douce	m²				0,00	PM	PM	PM			
Stationnement	m²				0,00	\	0,14	0,17	0,00	0,00	
Balayage Mécanisé	m²				1 872,44	\	0,13	0,16	243,42	292,10	
Bordures et caniveaux	ml		262,68		262,68	PM	PM	PM			
PM : Total surface voirie	m²	2 125,00	1 872,44	1 981,00	1 872,44						
ESPACES VERTS											
Grand Elagage (mécanisé)	u				0,00	18,00	18,00	21,60	0,00	0,00	
Petit Elagage (manuel)	u				0,00	10,00	10,00	12,00	0,00	0,00	
Pelouses	m²				0,00	2,46	2,65	3,18	0,00	0,00	
Massifs d'arbustes	m²				0,00	2,06	3,90	4,68	0,00	0,00	
Accotement enherbé	m²		213,22		213,22	0,81	1,20	1,44	255,86	307,04	
Terrains naturels	m²				0,00	\	0,50	0,60	0,00	0,00	
Espace Verts des bassins d'Orage	m²				0,00	0,41	1,60	1,92	0,00	0,00	
PM : Total surface	m²	0,00	213,22	0,00	213,22						
EQUIPEMENTS DE SIGNALISATION											
Support de signalisation	u		1,00		1,00						
Panneaux de police	u		1,00		1,00	8,00	8,00	9,60	8,00	9,60	
Lame Directionnelles	u				0,00	8,00	8,00	9,60	0,00	0,00	
Ballise Diverses	u				0,00						
Potelets/Bornes	u				0,00			PM	0,00		
RESEAUX SECS											
Candélabre (entretien + conso : 18,50+50,66)	u	3,00	3,00		3,00	69,16	69,16	82,99	207,48	248,98	
feu tricolore	u									0,00	
RESEAUX HUMIDES											
Fossés	ml					\	0,56		se		
Avaloirs	u		6,00		0,00	0,75	0,75		se		
Canalisations	ml	11,00	231,07		11,00	0,05	0,05		se		
Equipements Divers par bassin bassin	u				0,00	\	450,00		se		
									Total Entretien Annuel € ht	958,73	1 150,48

RENOUVELEMENT	Unité	Total Immergis	Total SIG GMVA	Données retenues	Prix Immergis	Ratios retenus	Total coûts HT	
VOIRIE								
chaussée cat 3 Artère (béton bitu.)	m²			0,00		0,00	0,00	
chaussée cat 4 Distribution (béton bitu.)	m²			0,00	3,54	1,53	0,00	
chaussée cat 5 Desserte (béton bitu.)	m²			0,00	2,05	1,53	0,00	
chaussée cat 3 Artère (enduit superficiels)	m²			0,00		0,00	0,00	
chaussée cat 4 Distribution (enduit superficiels)	m²			0,00	2,83	1,85	0,00	
chaussée cat 5 Desserte (enduit superficiels)	m²	1 670,52		1 670,52	1,64	1,85	3 090,46	
Trottoir	m²	109,02		109,02	1,10	1,10	119,92	
Bordures	ml	262,68		262,68	1,25	PM		
				0,00				
Candélabre	u	3,00		3,00	41,67	53,33	159,99	
							Total Renouvellement Annuel € ht	3 370,37

Détail des charges transférées : Plescop – Kerluherne et Tréhuinec

ENTRETIEN	Unité	Total Commune	Total Immergis	Total SIG GMVA	Données retenues	Prix HT Immergis	Ratios HT retenus	Ratios TTC retenus	Total coûts HT	Total coûts TTC	
VOIRIE											
Chaussée	m²	21 595,00	22 080,78	38 634,00	22 080,78	0,10	0,14	0,17	3 091,31	3 709,57	
Trottoirs	m²	4 320,00	7 764,34		7 764,34	\	0,05	0,06	388,22	465,86	
Liaison douce	m²	10 150,00			0,00	PM	PM	PM			
Stationnement	m²		1 067,54		1 067,54	\	0,14	0,17	149,46	179,35	
Balayage Mécanisé	m²				30 912,66	\	0,13	0,16	4 018,65	4 822,37	
Bordures et caniveaux	ml		6 701,11		6 701,11	PM	PM	PM			
PM : Total surface voirie	m²	36 065,00	30 912,66	38 634,00	30 912,66						
ESPACES VERTS											
Grand Elagage (mécanisé)	u		224,00		224,00	18,00	18,00	21,60	4 032,00	4 838,40	
Petit Elagage (manuel)	u		86,00		86,00	10,00	10,00	12,00	860,00	1 032,00	
Pelouses	m²				0,00	2,46	2,65	3,18	0,00	0,00	
Massifs d'arbustes	m²		15 454,31		7 727,16	2,06	3,90	4,68	30 135,92	36 163,11	
Accotement enherbé	m²		5 482,83		13 209,99	0,81	1,20	1,44	15 851,99	19 022,39	
Terrains naturels	m²				1 610,00	\	0,50	0,60	805,00	966,00	
Espace Verts des bassins d'Orage	m²				0,00	0,41	1,60	1,92	0,00	0,00	
PM : Total surface	m²	42 000,00	20 937,14	17 827,00	22 547,15						
EQUIPEMENTS DE SIGNALISATION											
Support de signalisation	u		23,00		23,00						
Panneaux de police	u	98,00	26,00		26,00	8,00	8,00	9,60	208,00	249,60	
Lame Directionnelles	u		1,00		1,00	8,00	8,00	9,60	8,00	9,60	
Balise Diverses	u				0,00						
Potelets/Bornes					0,00			PM	0,00		
BESAIUS SECS											
Candélabre (entretien + conso : 18,50+50,66)	u	137,00	94,00		94,00	69,16	69,16	82,99	6 501,04	7 801,25	
feu tricolore	u								0,00		
RESEAU AUXILIAIRE											
Fossés	ml					\	0,56		so		
Avaloirs	u		182,00		182,00	0,75	0,75		so		
Canalisations	ml	4 800,00	1 695,86		4 800,00	0,05	0,05		so		
Equipements Divers par bassin bassin	u	3,00			3,00	\	450,00		so		
									Total Entretien Annuel € ht	66 049,58	79 259,50

RENOUVELEMENT	Unité	Total Immergis	Total SIG GMVA	Données retenues	Prix Immergis	Ratios retenus	Total coûts HT	
VOIRIE								
chaussée cat 3 Artère (béton bitu.)	m²			0,00		0,00	0,00	
chaussée cat 4 Distribution (béton bitu.)	m²	15 319,74		15 319,74	3,54	1,53	23 362,60	
chaussée cat 5 Desserte (béton bitu.)	m²	6 761,03		6 761,03	2,06	1,53	10 310,57	
chaussée cat 3 Artère (enduit superficiels)	m²			0,00		0,00	0,00	
chaussée cat 4 Distribution (enduit superficiels)	m²			0,00		2,83	0,00	
chaussée cat 5 Desserte (enduit superficiels)	m²			0,00		1,64	0,00	
Trottoir	m²	4 837,10		4 837,10	1,10	1,10	5 320,81	
Bordures	ml	6 701,12		6 701,12	1,25	PM		
				0,00				
Candélabre	u	94,00		94,00	41,67	53,33	5 013,02	
							Total Renouvellement Annuel € ht	44 007,00

Détail des charges transférées : Ploeren – Deux Moulins

ENTRETIEN	Unité	Total Commune	Total Immergé	Total SIG GMVA	Données retenues	Prix HT Immergis	Ratios HT retenus	Ratios TTC retenus	Total coûts HT	Total coûts TTC
VOIRIE										
Chaussée	m ²	1 385,10	2 455,52	1 755,00	1 950,82	0,10	0,14	0,17	273,07	327,69
Trottoirs	m ²	565,20	1 307,02	1 109,00	965,02	\	0,05	0,06	48,25	57,90
Liaison douce	m ²				aire	PM	PM	PM		
Stationnement	m ²					\	0,14	0,17	0,00	0,00
Balayage Mécanisé	m ²				2 915,54	\	0,13	0,16	379,02	454,82
Bordures et caniveaux	ml		436,11		346,11	PM	PM	PM		
PM : Total surface voirie	m ²	1 950,30	3 762,54	2 864,00	2 915,54					
ESPACES VERTS										
Grand Elagage (mécanisé)	u				0,00	18,00	18,00	21,60	0,00	0,00
Petit Elagage (manuel)	u				0,00	10,00	10,00	12,00	0,00	0,00
Pelouses	m ²				0,00	2,46	2,65	3,18	0,00	0,00
Massifs d'arbustes	m ²		604,73		579,73	2,06	3,90	4,68	2 260,95	2 713,14
Accotement enherbé	m ²		263,35		263,35	0,81	1,20	1,44	316,02	379,22
Terrains naturels	m ²				1 740,00	\	0,50	0,60	870,00	1 044,00
Espace Verts des bassins d'Orage	m ²				1 065,00	0,41	1,60	1,92	1 704,00	2 044,80
PM : Total surface	m ²	3 120,00	868,08	3 068,00	3 648,08					
EQUIPEMENTS DE SIGNALISATION										
Support de signalisation	u		3,00		3,00					
Panneaux de police	u	9,00	3,00		3,00	8,00	8,00	9,60	24,00	28,80
Lame Directionnelles	u				0,00	8,00	8,00	9,60	0,00	0,00
Balise Diverses	u				0,00					
Potelets/Bornes					0,00			PM	0,00	
RESEAUX SECS										
Candélabre (entretien + conso : 18,50+50,66)	u	7,00	10,00		6,00	69,16	69,16	82,99	414,96	497,95
Feu tricolore	u								0,00	
RESEAUX HUMIDES										
Fossés	ml					\	0,56		so	
Avaloirs	u		9,00		9,00	0,75	0,75		so	
Canalisations	ml	575,00			575,00	0,05	0,05		so	
Equipements Divers par bassin bassin	u	1,00			1,00	\	450,00		so	
							Total Entretien Annuel € ht		6 290,27	7 548,33

RENOUVELEMENT	Unité	Total Immergis	Total SIG GMVA	Données retenues	Prix Immergis	Ratios retenus	Total coûts HT
VOIRIE							
chaussée cat 3 Artère (béton bitu.)	m ²			0,00		Ratio en € ht/m ² ou ml/An	0,00
chaussée cat 4 Distribution (béton bitu.)	m ²			0,00	3,54	1,53	0,00
chaussée cat 5 Desserte (béton bitu.)	m ²		2 455,52	2 455,52	2,05	1,53	3 744,67
chaussée cat 3 Artère (enduit superficiels)	m ²			0,00		0,00	0,00
chaussée cat 4 Distribution (enduit superficiels)	m ²			0,00	2,83	1,85	0,00
chaussée cat 5 Desserte (enduit superficiels)	m ²			0,00	1,64	1,85	0,00
Trottoir	m ²		1 081,26	1 081,26	1,10	1,10	1 189,39
Bordures	ml		436,11	436,11	1,25	PM	
				0,00			
Candélabre	u		6,00	6,00	41,67	53,33	319,98
						Total Renouveaulement Annuel € ht	5 254,03

Détail des charges transférées : Ploeren - Luscanen

ENTRETIEN	Unité	Total Commune	Total Immergis	Total SIG GMVA	Données retenues	Prix HT Immergis	Ratios HT retenus	Ratios TTC retenus	Total coûts HT	Total coûts TTC	
VOIRIE											
Chaussée	m ²	3 620,00	829,15		2 755,15	0,10	0,14	0,17	385,72	462,87	
Trottoirs	m ²	416,00	1 098,48		375,00	\	0,05	0,06	18,75	22,50	
Uaion douce	m ²	210,00			0,00	PM	PM	PM			
Stationnement	m ²				681,00	\	0,14	0,17	95,34	114,41	
Balayage Mécanisé	m ²				3 811,15	\	0,13	0,16	495,45	594,54	
Bordures et caniveaux	ml		288,44		288,44	PM	PM	PM			
PM : Total surface voirie	m ²	3 620,00	1 927,63	5 279,00	3 811,15						
ESPACES VERTS											
Grand Elagage (mécanisé)	u		4,00		4,00	18,00	18,00	21,60	72,00	86,40	
Petit Elagage (manuel)	u				0,00	10,00	10,00	12,00	0,00	0,00	
Pelouses	m ²				0,00	2,46	2,65	3,18	0,00	0,00	
Massifs d'arbustes	m ²		1 353,32		1 353,32	2,06	3,90	4,68	5 277,95	6 333,54	
Accotement enherbé	m ²				0,00	0,81	1,20	1,44	0,00	0,00	
Terrains naturels	m ²					\	0,50	0,60	0,00	0,00	
Espace Verts des bassins d'Orage	m ²		214,27		434,00	0,41	1,60	1,92	694,40	833,28	
PM : Total surface	m ²	850,00	1 567,59	0,00	1 787,32						
EQUIPEMENTS DE SIGNALISATION											
Support de signalisation	u		1,00		1,00						
Panneaux de police	u	1,00	1,00		1,00	8,00	8,00	9,60	8,00	9,60	
Lame Directionnelles	u				0,00	8,00	8,00	9,60	0,00	0,00	
Balise Diverses	u				0,00						
Potelets/Bornes	u				0,00			PM	0,00		
RESEAUX											
Candélabre (entretien + conso : 18,50+50,66)	u	3,00	3,00		3,00	69,16	69,16	82,99	207,48	248,98	
feu tricolore	u								0,00		
RESEAUX HUMIDES											
Fossés	ml				0,00	\	0,56		so		
Avaloirs	u		2,00		2,00	0,75	0,75		so		
Canalisations	ml	90,00			90,00	0,05	0,05		so		
Equipements Divers par bassin bassin	u	1,00			1,00	\	450,00		so		
									Total Entretien Annuel € ht	7 255,08	8 706,11

RENOUVELEMENT	Unité	Total Immergis	Total SIG GMVA	Données retenues	Prix Immergis	Ratios retenus	Total coûts HT	
VOIRIE								
chaussée cat 3 Artère (béton bitu.)	m ²			0,00		0,00	0,00	
chaussée cat 4 Distribution (béton bitu.)	m ²			0,00	3,54	1,53	0,00	
chaussée cat 5 Desserte (béton bitu.)	m ²	829,15		2 755,15	2,05	1,53	4 201,60	
chaussée cat 3 Artère (enduit superficiels)	m ²			0,00		0,00	0,00	
chaussée cat 4 Distribution (enduit superficiels)	m ²			0,00	2,83	1,85	0,00	
chaussée cat 5 Desserte (enduit superficiels)	m ²			0,00	1,64	1,85	0,00	
Trottoir	m ²	265,04		265,04	1,10	1,10	291,54	
Bordures	ml	288,44		288,44	1,25	PM		
				0,00				
Candélabre	u	3,00		3,00	41,67	53,33	159,99	
							Total Renouvellement Annuel € ht	4 653,14

Détail des charges transférées : Ploeren – Mane Coetdigo

ENTRETIEN	Unité	Total Commune	Total Immergis	Total SIG GMVA	Données retenues	Prix HT Immergis	Ratios HT retenus	Ratios TTC retenus	Total coûts HT	Total coûts TTC	
VOIRIE											
Chaussée	m²		9 139,86	11 175,00	9 139,86	0,10	0,14	0,17	1 279,58	1 535,50	
Trottoirs	m²		1 839,24		1 839,24	\	0,05	0,06	91,96	110,35	
Liaison douce	m²	1 375,00			0,00	PM	PM	PM			
Stationnement	m²				0,00	\	0,14	0,17	0,00	0,00	
Balayage Mécanisé	m²				10 979,10	\	0,13	0,16	1 427,28	1 712,74	
Bordures et caniveaux	ml		1 036,03		1 036,03	PM	PM	PM			
PM : Total surface voirie	m²	9 330,00	10 979,10	11 175,00	10 979,10						
ESPACES VERTS											
Grand Elagage (mécanisé)	u		53,00		53,00	18,00	18,00	21,60	954,00	1 144,80	
Petit Elagage (manuel)	u		4,00		4,00	10,00	10,00	12,00	40,00	48,00	
Pelouses	m²		237,97		237,97	2,46	2,65	3,18	630,62	756,74	
Massifs d'arbustes	m²		319,71		319,71	2,06	3,90	4,68	1 246,87	1 496,24	
Accotement enherbé	m²		5 413,25		5 413,25	0,81	1,20	1,44	6 495,90	7 795,08	
Terrains naturels	m²					\	0,50	0,60	0,00	0,00	
Espace Verts des bassins d'Orage	m²					0,41	1,60	1,92	0,00	0,00	
PM : Total surface	m²	4 335,00	5 970,93	4 067,00	5 970,93						
EQUIPEMENTS DE SIGNALISATION											
Support de signalisation	u		6,00		6,00						
Panneaux de police	u	17,00	5,00		5,00	8,00	8,00	9,60	40,00	48,00	
Lame Directionnelles	u		2,00		2,00	8,00	8,00	9,60	16,00	19,20	
Balise Diverses	u				0,00						
Potelets/Bornes			20,00		20,00			PM	0,00		
RESEAUX SECS											
Candélabre (entretien + conso : 18,50+50,66)	u	30,00	30,00		30,00	69,16	69,16	82,99	2 074,80	2 489,76	
Feu tricolore	u								0,00		
RESEAUX HUMIDES											
Fossés	ml		510,20		510,20	\	0,56		so		
Avaloirs	u		25,00		25,00	0,75	0,75		so		
Canalisations	ml	2 000,00	377,93		2 000,00	0,05	0,05		so		
Equipements Divers par bassin bassin	u				0,00	\	450,00		so		
									Total Entretien Annuel € ht	14 297,01	17 156,42

RENOUVELEMENT	Unité	Total Immergis	Total SIG GMVA	Données retenues	Prix Immergis	Ratios retenus	Total coûts HT	
VOIRIE								
chaussée cat 3 Artère (béton bitu.)	m²			0,00		0,00	0,00	
chaussée cat 4 Distribution (béton bitu.)	m²			0,00	3,54	1,53	0,00	
chaussée cat 5 Desserte (béton bitu.)	m²	9 139,86		9 139,86	2,05	1,53	13 938,29	
chaussée cat 3 Artère (enduit superficiels)	m²			0,00		0,00	0,00	
chaussée cat 4 Distribution (enduit superficiels)	m²			0,00	2,83	1,85	0,00	
chaussée cat 5 Desserte (enduit superficiels)	m²			0,00	1,64	1,85	0,00	
Trottoir	m²		821,01	821,01	1,10	1,10	903,11	
Bordures	ml		1 036,03	1 036,03	1,25	PM		
				0,00				
Candélabre	u		30,00	30,00	41,67	53,33	1 599,90	
							Total Renouvellement Annuel € ht	16 441,30

Détail des charges transférées : Plougoumelen – Keneah Sud

ENTRETIEN	Unité	Total Commune	Total Immergis	Total SIG GMVA	Données retenues	Prix HT Immergis	Ratios HT retenus	Ratios TTC retenus	Total coûts HT	Total coûts TTC
VOIRIE										
Chaussée	m²	2 000,00	3 101,53	4 035,00	5 027,53	0,10	0,14	0,17	703,85	844,63
Trottoirs	m²	800,00	828,85		375,00	\	0,05	0,06	18,75	22,50
Liaison douce	m²				0,00	PM	PM	PM		
Stationnement	m²		74,47		681,00	\	0,14	0,17	95,34	114,41
Balayage Mécanisé	m²				6 083,53	\	0,13	0,16	790,86	949,03
Bordures et caniveaux	ml		817,67		817,67	PM	PM	PM		
PM : Total surface voirie	m²	2 800,00	4 004,85	4 035,00	6 083,53					
ESPACES VERTS										
Grand Elagage (mécanisé)	u		7,00		7,00	18,00	18,00	21,60	126,00	151,20
Petit Elagage (manuel)	u				0,00	10,00	10,00	12,00	0,00	0,00
Pelouses	m²				0,00	2,46	2,65	3,18	0,00	0,00
Massifs d'arbustes	m²		335,05		335,05	2,06	3,90	4,68	1 306,70	1 568,03
Accotement enherbé	m²		4 570,94		4 570,94	0,81	1,20	1,44	5 485,13	6 582,15
Terrains naturels	m²				2 709,00	\	0,50	0,60	1 354,50	1 625,40
Espace Verts des bassins d'Orage	m²				434,00	0,41	1,60	1,92	694,40	833,28
PM : Total surface	m²	6 000,00	4 905,99	7 125,00	8 048,99					
EQUIPEMENTS DE SIGNALISATION										
Support de signalisation	u		1,00		1,00					
Panneaux de police	u	2,00	3,00		3,00	8,00	8,00	9,60	24,00	28,80
Lame Directionnelles	u				0,00	8,00	8,00	9,60	0,00	0,00
Balise Diverses	u				0,00					
Potelets/Bornes	u				0,00			PM	0,00	
RESEAUX SEC										
Candélabre (entretien + conso : 18,50+50,66)	u	11,00	8,00		8,00	69,16	69,16	82,99	553,28	663,94
feu tricolore	u								0,00	
RESEAUX HUMIDES										
Fossés	ml				0,00	\	0,56		so	
Avaloirs	u		12,00		12,00	0,75	0,75		so	
Canalisations	ml	400,00			400,00	0,05	0,05		so	
Equipements Divers par bassin bassin	u				0,00	\	450,00		so	
							Total Entretien Annuel € ht		11 152,81	13 383,37

RENOUVELEMENT	Unité	Total Immergis	Total SIG GMVA	Données retenues	Prix Immergis	Ratios retenus	Total coûts HT
VOIRIE							
chaussée cat 3 Artère (béton bitu.)	m²			0,00		0,00	0,00
chaussée cat 4 Distribution (béton bitu.)	m²			0,00	3,54	1,53	0,00
chaussée cat 5 Desserte (béton bitu.)	m²	3 101,53		3 101,53	2,05	1,53	4 729,83
chaussée cat 3 Artère (enduit superficiels)	m²			0,00		0,00	0,00
chaussée cat 4 Distribution (enduit superficiels)	m²			0,00	2,83	1,85	0,00
chaussée cat 5 Desserte (enduit superficiels)	m²			0,00	1,64	1,85	0,00
Trottoir	m²	607,26		607,26	1,10	1,10	667,99
Bordures	ml	817,67		817,67	1,25	PM	
				0,00			
Candélabre	u	8,00		8,00	41,67	53,33	426,64
						Total Renouvellement Annuel € ht	5 824,46

Détail des charges transférées : Plougoumelen – Keneah Nord

ENTRETIEN	Unité	Total Commune	Total Immergis	Total SIG GMVA	Données retenues	Prix HT Immergis	Ratios HT retenus	Ratios TTC retenus	Total coûts HT	Total coûts TTC
VOIRIE										
Chaussée	m ²		1 508,07	2 491,00	1 823,07	0,10	0,14	0,17	255,23	306,28
Trottoirs	m ²				0,00	\	0,05	0,06	0,00	0,00
Liaison douce	m ²				0,00	PM	PM	PM		
Stationnement	m ²				0,00	\	0,14	0,17	0,00	0,00
Balayage Mécanisé	m ²				1 823,07	\	0,13	0,16	237,00	284,40
Bordures et caniveaux	ml				0,00	PM	PM	PM		
PM : Total surface voirie	m ²	0,00	1 508,07	2 491,00	1 823,07					
ESPACES VERTS										
Grand Elagage (mécanisé)	u				0,00	18,00	18,00	21,60	0,00	0,00
Petit Elagage (manuel)	u				0,00	10,00	10,00	12,00	0,00	0,00
Pelouses	m ²				0,00	2,46	2,65	3,18	0,00	0,00
Massifs d'arbustes	m ²		18,39		18,39	2,06	3,90	4,68	71,72	86,07
Accotement enherbé	m ²		2 903,56		3 985,56	0,81	1,20	1,44	4 782,67	5 739,21
Terrains naturels	m ²					\	0,50	0,60	0,00	0,00
Espace Verts des bassins d'Orage	m ²					0,41	1,60	1,92	0,00	0,00
PM : Total surface	m ²	5 000,00	2 921,95	3 262,00	4 003,95					
EQUIPEMENTS DE SIGNALISATION										
Support de signalisation	u		2,00		2,00					
Panneaux de police	u		8,00		8,00	8,00	8,00	9,60	64,00	76,80
Lame Directionnelles	u				0,00	8,00	8,00	9,60	0,00	0,00
Balise Diverses	u				0,00					
Potelets/Bornes					0,00			PM	0,00	
RESEAUX SECS										
Candélabre (entretien + conso : 18,50+50,66)	u	6,00			0,00	69,16	69,16	82,99	0,00	0,00
feu tricolore	u								0,00	
RESEAUX HUMIDES										
Fossés	ml				0,00	\	0,56		so	
Avaloirs	u		2,00		2,00	0,75	0,75		so	
Canalisations	ml				0,00	0,05	0,05		so	
Equipements Divers par bassin bassin	u				0,00		450,00		so	
Total Entretien Annuel € ht									5 410,62	6 492,75

RENOUVELEMENT	Unité	Total Immergis	Total SIG GMVA	Données retenues	Prix Immergis	Ratios retenus	Total coûts HT
VOIRIE							
chaussée cat 3 Artère (béton bitu.)	m ²			0,00		Ratio en € ht/m ² ou ml /an	
chaussée cat 4 Distribution (béton bitu.)	m ²			0,00	3,54	0,00	0,00
chaussée cat 5 Desserte (béton bitu.)	m ²	1 508,07		1 823,07	2,05	1,53	2 780,18
chaussée cat 3 Artère (enduit superficiels)	m ²			0,00		0,00	0,00
chaussée cat 4 Distribution (enduit superficiels)	m ²			0,00	2,83	1,85	0,00
chaussée cat 5 Desserte (enduit superficiels)	m ²			0,00	1,64	1,85	0,00
Trottoir	m ²			0,00	1,10	1,10	0,00
Bordures	ml			0,00	1,25	PM	
				0,00			
Candélabre	u	0,00		0,00	41,67	53,33	0,00
Total Renouveauement Annuel € ht							2 780,18

Détail des charges transférées : Saint-Avé – Kermelin

ENTRETIEN	Unité	Total Commune	Total Immergis	Total SIG GMVA	Données retenues	Prix HT Immergis	Ratios HT retenus	Ratios TTC retenus	Total coûts HT	Total coûts TTC	
VOIRIE											
Chaussée	m²	25 128,00	26 540,11	55 291,00	25 960,11	0,10	0,14	0,17	3 634,42	4 361,30	
Trottoirs	m²	4 491,00	11 176,52		10 951,52	\	0,05	0,06	547,58	657,09	
Liaison douce	m²	664,00			0,00	PM	PM	PM			
Stationnement	m²		454,98		454,98	\	0,14	0,17	63,70	76,44	
Balayage Mécanisé	m²				37 366,61	\	0,13	0,16	4 857,66	5 829,19	
Bordures et caniveaux	ml		5 864,41		5 864,41	PM	PM	PM			
PM : Total surface voirie	m²	29 619,00	38 171,61	55 291,00	37 366,61						
ESPACES VERTS											
Grand Elagage (mécanisé)	u		359,00		359,00	18,00	18,00	21,60	6 462,00	7 754,40	
Petit Elagage (manuel)	u		4,00		4,00	10,00	10,00	12,00	40,00	48,00	
Pelouses	m²		8 743,34		1 050,00	2,46	2,65	3,18	2 782,50	3 339,00	
Massifs d'arbustes	m²		1 463,08		1 263,08	2,06	3,90	4,68	4 926,01	5 911,21	
Accotement enherbé	m²		4 505,78		9 703,12	0,81	1,20	1,44	11 643,74	13 972,49	
Terrains naturels	m²				3 153,00	\	0,50	0,60	1 576,50	1 891,80	
Espace Verts des bassins d'Orage	m²					0,41	1,60	1,92	0,00	0,00	
PM : Total surface	m²	12 612,00	14 712,20	5 587,00	15 169,20						
EQUIPEMENTS DE SIGNALISATION											
Support de signalisation	u		37,00		37,00						
Panneaux de police	u	172,00	45,00		45,00	8,00	8,00	9,60	360,00	432,00	
Lame Directionnelles	u		17,00		17,00	8,00	8,00	9,60	136,00	163,20	
Balise Diverses	u				0,00						
Potelets/Bornes			15,00		15,00			PM	0,00		
RESEAUX SECS											
Candélabre (entretien + conso : 18,50+50,66)	u	80,00	80,00		80,00	69,16	69,16	82,99	5 532,80	6 639,36	
Feu tricolore	u								0,00		
RESEAUX HUMIDES											
Fossés	ml		171,44		171,44	\	0,56		90		
Avaloirs	u		75,00		75,00	0,75	0,75		90		
Canalisations	ml				0,00	0,05	0,05		90		
Equipements Divers par bassin bassin	u		22,13		0,00	\	450,00		90		
									Total Entretien Annuel € ht	42 562,90	51 075,48

RENOUVELEMENT	Unité	Total Immergis	Total SIG GMVA	Données retenues	Prix Immergis	Ratios retenus	Total coûts HT	
VOIRIE								
Ratio en € ht/m² ou ml / an								
chaussée cat 3 Artère (béton bitu.)	m²			0,00		0,00	0,00	
chaussée cat 4 Distribution (béton bitu.)	m²	18 205,98		17 625,98	3,54	1,53	26 879,62	
chaussée cat 5 Desserte (béton bitu.)	m²	8 334,43		8 334,43	2,05	1,53	12 710,01	
chaussée cat 3 Artère (enduit superficiels)	m²			0,00		0,00	0,00	
chaussée cat 4 Distribution (enduit superficiels)	m²			0,00	2,83	1,85	0,00	
chaussée cat 5 Desserte (enduit superficiels)	m²			0,00	1,64	1,85	0,00	
Trottoir	m²	6 727,84		6 502,84	1,10	1,10	7 153,12	
Bordures	ml	5 799,02		5 799,02	1,25	PM		
				0,00				
Candélabre	u	80,00		80,00	41,67	53,33	4 266,40	
							Total Renouveaulement Annuel € ht	51 009,15

Détail des charges transférées : Saint-Avé – Poteau Sud

ENTRETIEN	Unité	Total Commune	Total Immergis	Total SIG GMVA	Données retenues	Prix HT Immergis	Ratios HT retenus	Ratios TTC retenus	Total coûts HT	Total coûts TTC	
VOIRIE											
Chaussée	m ²	10 946,00	11 445,52	11 867,00	11 445,52	0,10	0,14	0,17	1 602,37	1 922,85	
Trottoirs	m ²	2 355,00	1 776,52		1 776,52	\	0,05	0,06	88,83	106,59	
Liaison douce	m ²				0,00	PM	PM	PM			
Stationnement	m ²				0,00	\	0,14	0,17	0,00	0,00	
Balayage Mécanisé	m ²				13 222,04	\	0,13	0,16	1 718,87	2 062,64	
Bordures et caniveaux	ml		2 439,71		2 439,71	PM	PM	PM			
PM : Total surface voirie	m ²	13 301,00	13 222,04	11 867,00	13 222,04						
ESPACES VERTS											
Grand Elagage (mécanisé)	u		142,00		142,00	18,00	18,00	21,60	2 556,00	3 067,20	
Petit Elagage (manuel)	u		19,00		19,00	10,00	10,00	12,00	190,00	228,00	
Pelouses	m ²				0,00	2,46	2,65	3,18	0,00	0,00	
Massifs d'arbustes	m ²		4 185,94		1 255,78	2,06	3,90	4,68	4 897,54	5 877,05	
Accotement enherbé	m ²		1 435,67		2 691,45	0,81	1,20	1,44	3 229,74	3 875,69	
Terrains naturels	m ²				9 064,80	\	0,50	0,60	4 532,40	5 438,88	
Espace Verts des bassins d'Orage	m ²				2 661,00	0,41	1,60	1,92	4 257,60	5 109,12	
PM : Total surface	m ²	19 812,00	5 621,61	23 877,61	15 673,03						
EQUIPEMENTS DE SIGNALISATION											
Support de signalisation	u		9,00		9,00						
Panneaux de police	u	47,00	8,00		8,00	8,00	8,00	9,60	64,00	76,80	
Lame Directionnelles	u		6,00		6,00	8,00	8,00	9,60	48,00	57,60	
Balise Diverses	u				0,00						
Potelets/Bornes			74,00		74,00			PM	0,00		
RESEAUX SECS											
Candélabre (entretien + conso : 18,50*50,66)	u	32,00	30,00		30,00	69,16	69,16	82,99	2 074,80	2 489,76	
Feu tricolore	u								0,00		
RESEAUX HUMIDES											
Fosses	ml		66,35		66,35	\	0,56		so		
Avaloirs	u		20,00		20,00	0,75	0,75		so		
Canalisations	ml	1 370,00	3,00		1 370,00	0,05	0,05		so		
Equipements Divers par bassin bassin	u	1,00			1,00	\	450,00		so		
									Total Entretien Annuel € ht	25 260,15	30 312,18

RENOUVELEMENT	Unité	Total Immergis	Total SIG GMVA	Données retenues	Prix Immergis	Ratios retenus	Total coûts HT	
VOIRIE								
chaussée cat 3 Artère (béton bitu.)	m ²			0,00		0,00	0,00	
chaussée cat 4 Distribution (béton bitu.)	m ²	7 408,65		7 408,65	3,54	1,53	11 298,19	
chaussée cat 5 Desserte (béton bitu.)	m ²	4 036,87		4 036,87	2,05	1,53	6 156,23	
chaussée cat 3 Artère (enduit superficiels)	m ²			0,00		0,00	0,00	
chaussée cat 4 Distribution (enduit superficiels)	m ²			0,00	2,83	1,85	0,00	
chaussée cat 5 Desserte (enduit superficiels)	m ²			0,00	1,64	1,85	0,00	
Trottoir	m ²	6,31		6,31	1,10	1,10	6,94	
Bordures	ml	2 439,71		2 439,71	1,25	PM		
				0,00				
Candélabre	u	30,00		30,00	41,67	53,33	1 599,90	
							Total Renouvellement Annuel € ht	19 061,26

Détail des charges transférées : Saint-Avé – Saint Thébaud

ENTRETIEN	Unité	Total Commune	Total Immergis	Total SIG GMVA	Données retenues	Prix HT Immergis	Ratios HT retenus	Ratios TTC retenus	Total coûts HT	Total coûts TTC	
VOIRIE											
Chaussée	m²	3 640,00	4 059,93	8 006,00	3 959,93	0,10	0,14	0,17	554,39	665,27	
Trottoirs	m²	256,00	913,88		858,88	\	0,05	0,06	42,94	51,53	
Liaison douce	m²	270,00			0,00	PM	PM	PM			
Stationnement	m²				0,00	\	0,14	0,17	0,00	0,00	
Balayage Mécanisé	m²				4 818,81	\	0,13	0,16	626,45	751,73	
Bordures et caniveaux	ml		742,65		742,65	PM	PM	PM			
PM : Total surface voirie	m²	3 896,00	4 973,81	8 006,00	4 818,81						
ESPACES VERTS											
Grand Élagage (mécanisé)	u		5,00		5,00	18,00	18,00	21,60	90,00	108,00	
Petit Élagage (manuel)	u				0,00	10,00	10,00	12,00	0,00	0,00	
Pelouses	m²				0,00	2,46	2,65	3,18	0,00	0,00	
Massifs d'arbustes	m²				0,00	2,06	3,90	4,68	0,00	0,00	
Accotement enherbé	m²		2 520,10		2 345,10	0,81	1,20	1,44	2 814,12	3 376,94	
Terrains naturels	m²				12 986,81	\	0,50	0,60	6 493,41	7 792,09	
Espace Verts des bassins d'Orage	m²		747,31		747,31	0,41	1,60	1,92	1 195,70	1 434,84	
PM : Total surface	m²	31 100,00	3 267,41	27 024,00	16 079,22						
EQUIPEMENTS DE SIGNALISATION											
Support de signalisation	u		3,00		3,00						
Panneaux de police	u	12,00	3,00		3,00	8,00	8,00	9,60	24,00	28,80	
Lame Directionnelles	u		1,00		1,00	8,00	8,00	9,60	8,00	9,60	
Balise Diverses	u				0,00						
Potelets/Bornes	u		5,00		5,00			PM	0,00		
RESEAU SEC											
Candélabre (entretien + conso : 18,50+50,66)	u	8,00	6,00		6,00	69,16	69,16	82,99	414,56	497,95	
feu tricolore	u								0,00		
RESEAU HUMIDES											
Fossés	ml		168,62		168,62	\	0,56		so		
Avaloirs	u		11,00		11,00	0,75	0,75		so		
Canalisations	ml	614,00	2,00		614,00	0,05	0,05		so		
Equipements Divers par bassin bassin	u	1,00			1,00	\	450,00		so		
									Total Entretien Annuel € ht	12 263,96	14 716,75

RENOUVELEMENT	Unité	Total Immergis	Total SIG GMVA	Données retenues	Prix Immergis	Ratios retenus	Total coûts HT	
VOIRIE								
chaussée cat 3 Artère (béton bitu.)	m²			0,00		0,00	0,00	
chaussée cat 4 Distribution (béton bitu.)	m²			0,00	3,54	1,53	0,00	
chaussée cat 5 Desserte (béton bitu.)	m²	2 345,13		2 245,13	2,05	1,53	3 423,82	
chaussée cat 3 Artère (enduit superficiels)	m²			0,00		0,00	0,00	
chaussée cat 4 Distribution (enduit superficiels)	m²			0,00	2,83	1,85	0,00	
chaussée cat 5 Desserte (enduit superficiels)	m²	1 714,81		1 714,81	1,64	1,85	3 172,40	
Trottoir	m²	584,85		529,85	1,10	1,10	582,84	
Bordures	ml	742,65		742,65	1,25	PM		
				0,00				
Candélabre	u	6,00		6,00	41,67	53,33	319,98	
							Total Renouveaulement Annuel € ht	7 499,04

Détail des charges transférées : Saint Gildas de Rhuy – Le Net

ENTRETIEN	Unité	Total Commune	Total Immergis	Total SIG GMVA	Données retenues	Prix HT Immergis	Ratios HT retenus	Ratios TTC retenus	Total coûts HT	Total coûts TTC
VOIRIE										
Chaussée	m²	1 300,00	667,53	822,00	667,53	0,10	0,14	0,17	93,45	112,15
Trottoirs	m²		122,89		122,89	\	0,05	0,06	6,14	7,37
Liaison douce	m²				0,00	PM	PM	PM		
Stationnement	m²				0,00	\	0,14	0,17	0,00	0,00
Balayage Mécanisé	m²				790,42	\	0,13	0,16	102,75	123,31
Bordures et caniveaux	ml				0,00	PM	PM	PM		
PM : Total surface voirie	m²	1 300,00	790,42	822,00	790,42					
ESPACES VERTS										
Grand Elagage (mécanisé)	u		5,00	5,00	5,00	18,00	18,00	21,60	90,00	108,00
Petit Elagage (manuel)	u				0,00	10,00	10,00	12,00	0,00	0,00
Pelouses	m²				0,00	2,46	2,65	3,18	0,00	0,00
Massifs d'arbustes	m²				0,00	2,06	3,90	4,68	0,00	0,00
Accotement enherbé	m²		837,43		446,00	0,81	1,20	1,44	535,20	642,24
Terrains naturels	m²				0,00		0,50	0,60	0,00	0,00
Espace Verts des bassins d'Orage	m²				0,00	0,41	1,60	1,92	0,00	0,00
PM : Total surface	m²	0,00	837,43	446,00	446,00					
EQUIPEMENTS DE SIGNALISATION										
Support de signalisation	u		2,00		2,00					
Panneaux de police	u		3,00		3,00	8,00	8,00	9,60	24,00	28,80
Lame Directionnelles	u				0,00	8,00	8,00	9,60	0,00	0,00
Balise Diverses	u				0,00					
Potelets/Bornes					0,00			PM	0,00	
RESEAUX SECS										
Candélabre (entretien + conso : 18,50+50,66)	u	4,00	2,00		0,00	69,16	69,16	82,99	0,00	0,00
Feu tricolore	u								0,00	
RESEAUX HUMIDES										
Fossés	ml		19,63		19,63	\	0,56		so	
Avaloirs	u		3,00		3,00	0,75	0,75		so	
Canalisations	ml	220,00	2,00		220,00	0,05	0,05		so	
Équipements Divers par bassin bassin	u				0,00	\	450,00		so	
							Total Entretien Annuel € ht		851,55	1 021,86

RENOUVELEMENT	Unité	Total Immergis	Total SIG GMVA	Données retenues	Prix Immergis	Ratios retenus	Total coûts HT
VOIRIE							
chaussée cat 3 Artère (béton bitu.)	m²			0,00		Ratio en € ht/m² ou ml/an	0,00
chaussée cat 4 Distribution (béton bitu.)	m²			0,00	3,54	1,53	0,00
chaussée cat 5 Desserte (béton bitu.)	m²			0,00	2,05	1,53	0,00
chaussée cat 3 Artère (enduit superficiels)	m²			0,00		0,00	0,00
chaussée cat 4 Distribution (enduit superficiels)	m²			0,00	2,83	1,85	0,00
chaussée cat 5 Desserte (enduit superficiels)	m²	667,53		667,53	1,64	1,85	1 234,93
Trottoir	m²	122,89		122,89	1,10	1,10	135,18
Bordures	ml	0,00		0,00	1,25	PM	
				0,00			
Candélabre	u	0,00		0,00	41,67	53,33	0,00

Détail des charges transférées : Saint Nolff - Kerboulard

ENTRETIEN	Unité	Total Commune	Total Immergis	Total SIG GMVA	Données retenues	Prix HT Immergis	Ratios HT retenus	Ratios TTC retenus	Total coûts HT	Total coûts TTC	
VOIRIE											
Chaussée	m²	11 300,00	11 206,10		11 206,10	0,10	0,14	0,17	1 568,85	1 882,62	
Trottoirs	m²				0,00	\	0,05	0,06	0,00	0,00	
Liaison douce	m²				0,00	PM	PM	PM			
Stationnement	m²		406,51		406,51	\	0,14	0,17	56,91	68,29	
Balayage Mécanisé	m²				11 612,61	\	0,13	0,16	1 509,64	1 811,57	
Bordures et caniveaux	ml		398,21		398,21	PM	PM	PM			
PM : Total surface voirie	m²	11 300,00	11 612,61	0,00	11 612,61						
ESPACES VERTS											
Grand Elagage (mécanisé)	u				0,00	18,00	18,00	21,60	0,00	0,00	
Petit Elagage (manuel)	u				0,00	10,00	10,00	12,00	0,00	0,00	
Pelouses	m²				0,00	2,46	2,65	3,18	0,00	0,00	
Massifs d'arbustes	m²		506,54		506,54	2,06	3,90	4,68	1 975,51	2 370,61	
Accrotement enherbé	m²		10 265,30		5 015,30	0,81	1,20	1,44	6 018,36	7 222,03	
Terrains naturels	m²				12 100,00		0,50	0,60	6 050,02	7 260,02	
Espace Verts des bassins d'Orage	m²		1 570,96		1 570,96	0,41	1,60	1,92	2 513,54	3 016,24	
PM : Total surface	m²	40 500,00	12 342,80	39 769,80	19 192,84						
EQUIPEMENTS DE SIGNALISATION											
Support de signalisation	u		9,00		9,00						
Panneaux de police	u	18,00	14,00		14,00	8,00	8,00	9,60	112,00	134,40	
Lame Directionnelles	u				0,00	8,00	8,00	9,60	0,00	0,00	
Balise Diverses	u				0,00						
Potelets/Bornes	u				0,00			PM	0,00		
RESEAUX SECS											
Candélabre (entretien + conso : 18,50+50,66)	u	36,00	40,00		40,00	69,16	69,16	82,99	2 766,40	3 319,68	
Feu tricolore	u								0,00		
RESEAUX HUMIDES											
Fossés	ml		709,22		709,22	\	0,56		so		
Avaloirs	u		20,00		20,00	0,75	0,75		so		
Canalisations	ml	1 270,00	18,00		1 270,00	0,05	0,05		so		
Equipements Divers par bassin bassin	u	1,00			1,00	\	450,00		so		
									Total Entretien Annuel € ht	22 571,23	27 085,47

RENOUVELEMENT	Unité	Total Immergis	Total SIG GMVA	Données retenues	Prix Immergis	Ratios retenus	Total coûts HT
VOIRIE							
chaussée cat 3 Arrière (béton bitu.)	m²			0,00		0,00	0,00
chaussée cat 4 Distribution (béton bitu.)	m²			0,00	3,54	1,53	0,00
chaussée cat 5 Desserte (béton bitu.)	m²	11 206,10		11 206,10	2,05	1,53	17 089,30
chaussée cat 3 Arrière (enduit superficiels)	m²			0,00		0,00	0,00
chaussée cat 4 Distribution (enduit superficiels)	m²			0,00	2,83	1,85	0,00
chaussée cat 5 Desserte (enduit superficiels)	m²			0,00	1,64	1,65	0,00
Trottoir	m²	28,78		28,78	1,10	1,10	31,66
Bordures	ml	398,21		398,21	1,25	PM	
Candélabre	u	40,00		40,00	41,67	53,33	2 133,20
						Total Renouvellement Annuel € ht	19 254,16

Détail des charges transférées : Séné – Kergrippe

ENTRETIEN	Unité	Total Commune	Total Immergis	Total SIG GMVA	Données retenues	Prix HT Immergis	Ratios HT retenus	Ratios TTC retenus	Total coûts HT	Total coûts TTC
VOIRIE										
Chaussée	m ²		2 859,63		2 859,63	0,10	0,14	0,17	400,35	480,42
Trottoirs	m ²				0,00	\	0,05	0,06	0,00	0,00
Liaison douce	m ²				0,00	PM	PM	PM		
Stationnement	m ²				0,00	\	0,14	0,17	0,00	0,00
Balayage Mécanisé	m ²				2 859,63	\	0,13	0,16	371,75	446,10
Bordures et caniveaux	ml		67,26		67,26	PM	PM	PM		
PM : Total surface voirie	m ²	1 733,00	2 859,63	1 861,00	2 859,63					
ESPACES VERTS										
Grand Elagage (mécanisé)	u				0,00	18,00	18,00	21,60	0,00	0,00
Petit Elagage (manuel)	u				0,00	10,00	10,00	12,00	0,00	0,00
Pelouses	m ²				0,00	2,46	2,65	3,18	0,00	0,00
Massifs d'arbustes	m ²				0,00	2,05	3,90	4,68	0,00	0,00
Accotement enherbé	m ²		1 141,44		1 141,44	0,81	1,20	1,44	1 369,73	1 643,67
Terrains naturels	m ²				0,00		0,50	0,60	0,00	0,00
Espace Verts des bassins d'Orage	m ²				0,00	0,41	1,60	1,92	0,00	0,00
PM : Total surface	m ²	209,00	1 141,44	1 993,00	1 141,44					
EQUIPEMENTS DE SIGNALISATION										
Support de signalisation	u		2,00		2,00					
Panneaux de police	u	2,00	4,00		4,00	8,00	8,00	9,60	32,00	38,40
Lame Directionnelles	u				0,00	8,00	8,00	9,60	0,00	0,00
Balise Diverses	u				0,00					
Potelets/Bornes					0,00			PM	0,00	
RESEAUX SECS										
Candélabre (entretien + conto : 18,50+50,66)	u	9,00	6,00		6,00	69,16	69,16	82,99	414,96	497,95
feu tricolore	u								0,00	
RESEAUX HUMIDES										
Fossés	ml				0,00	\	0,56		so	
Avaloirs	u		3,00		3,00	0,75	0,75		so	
Canalisations	ml		2,00		0,00	0,05	0,05		so	
Equipements Divers par bassin bassin	u		67,26		0,00	\	450,00		so	
							Total Entretien Annuel € ht		2 588,79	3 106,55

RENOUVELEMENT	Unité	Total Immergis	Total SIG GMVA	Données retenues	Prix Immergis	Ratios retenus	Total coûts HT
VOIRIE							
chaussée cat 3 Artère (béton bitu.)	m ²			0,00		0,00	0,00
chaussée cat 4 Distribution (béton bitu.)	m ²			0,00	3,54	1,53	0,00
chaussée cat 5 Desserte (béton bitu.)	m ²			0,00	2,05	1,53	0,00
chaussée cat 3 Artère (enduit superficiels)	m ²			0,00		0,00	0,00
chaussée cat 4 Distribution (enduit superficiels)	m ²			0,00	2,83	1,85	0,00
chaussée cat 5 Desserte (enduit superficiels)	m ²	2 859,63		2 859,63	1,64	1,85	5 290,32
Trottoir	m ²	0,00		0,00	1,10	1,10	0,00
Bordures	ml	67,26		67,26	1,25	PM	
				0,00			
Candélabre	u	6,00		6,00	41,67	53,33	319,98
						Total Renouvellement Annuel € ht	5 610,30

Détail des charges transférées : Séné – Kergrippe 3

ENTRETIEN	Unité	Total Commune	Total Immergis	Total SIG GMVA	Données retenues	Prix HT Immergis	Ratios HT retenus	Ratios TTC retenus	Total coûts HT	Total coûts TTC	
VOIRIE											
Chaussée	m ²		2 374,24		0,00	0,10	0,14	0,17	0,00	0,00	
Trottoirs	m ²				0,00	\	0,05	0,06	0,00	0,00	
Liaison douce	m ²				0,00	PM	PM	PM			
Stationnement	m ²				0,00	\	0,14	0,17	0,00	0,00	
Balayage Mécanisé	m ²				0,00	\	0,13	0,16	0,00	0,00	
Bordures et caniveaux	ml				0,00	PM	PM	PM			
PM : Total surface voirie	m ²	0,00	2 374,24	4 812,00	0,00						
ESPACES VERTS											
Grand Elagage (mécanisé)	u				0,00	18,00	18,00	21,60	0,00	0,00	
Petit Elagage (manuel)	u				0,00	10,00	10,00	12,00	0,00	0,00	
Pelouses	m ²				0,00	2,46	2,65	3,18	0,00	0,00	
Massifs d'arbustes	m ²	0,00			0,00	2,06	3,90	4,68	0,00	0,00	
Accotement enherbé	m ²	2 385,34			0,00	0,81	1,20	1,44	0,00	0,00	
Terrains naturels	m ²				0,00		0,50	0,60	0,00	0,00	
Espace Verts des bassins d'Orage	m ²		4 693,44		0,00	0,41	1,60	1,92	0,00	0,00	
PM : Total surface	m ²	0,00	7 078,78	10 903,00	0,00						
EQUIPEMENTS DE SIGNALISATION											
Support de signalisation	u				0,00						
Panneaux de police	u				0,00	8,00	8,00	9,60	0,00	0,00	
Lame Directionnelles	u				0,00	8,00	8,00	9,60	0,00	0,00	
Balise Diverses	u				0,00						
Potelets/Bornes					0,00			PM	0,00		
RESEAUX SECS											
Candélabre (entretien + conso : 18,50*50,66)	u				0,00	69,16	69,16	82,99	0,00	0,00	
Feu tricolore	u				0,00				0,00		
RESEAUX HUMIDES											
Fossés	ml				0,00	\	0,56		so		
Avaloirs	u		3,00		0,00	0,75	0,75		so		
Canalisations	ml				0,00	0,05	0,05		so		
Equipements Divers par bassin bassin	u		2,00		0,00	\	450,00		so		
									Total Entretien Annuel € ht	0,00	0,00

RENOUVELEMENT	Unité	Total Immergis	Total SIG GMVA	Données retenues	Prix Immergis	Ratios retenus	Total coûts HT	
VOIRIE								
chaussée cat 3 Artère (béton bitu.)	m ²			0,00		0,00	0,00	
chaussée cat 4 Distribution (béton bitu.)	m ²			0,00	3,54	1,53	0,00	
chaussée cat 5 Desserte (béton bitu.)	m ²	2 374,24		2 374,24	2,05	1,53	3 620,72	
chaussée cat 3 Artère (enduit superficiels)	m ²			0,00		0,00	0,00	
chaussée cat 4 Distribution (enduit superficiels)	m ²			0,00	2,83	1,85	0,00	
chaussée cat 5 Desserte (enduit superficiels)	m ²			0,00	1,64	1,85	0,00	
Trottoir	m ²	0,00		0,00	1,10	1,10	0,00	
Bordures	ml	0,00		0,00	1,25	PM		
Candélabre	u	0,00		0,00	41,67	53,33	0,00	
							Total Renouvellement Annuel € ht	3 620,72

Détail des charges transférées : Séné - Poulfanc

ENTRETIEN											
	Unité	Total Commune	Total Immergés	Total SIG GMVA	Données retenues	Prix HT Immergés	Ratios HT retenus	Ratios TTC retenus	Total coûts HT	Total coûts TTC	
VOIRIE											
Chaussée	m ²	10 175,00	12 470,27		12 470,27	0,10	0,14	0,17	1 745,84	2 095,01	
Trottoirs	m ²	4 943,00	8 189,71		8 189,71	\	0,05	0,06	409,49	491,38	
Liaison douce	m ²	2 738,00			0,00	PM	PM	PM			
Stationnement	m ²				0,00	\	0,14	0,17	0,00	0,00	
Balayage Mécanisé	m ²				20 659,98	\	0,13	0,16	2 685,80	3 222,96	
Bordures et caniveaux	ml		6 740,51		6 740,51	PM	PM	PM			
PM : Total surface voirie	m ²	17 856,00	20 659,98	20 473,00	20 659,98						
ESPACES VERTS											
Grand Elagage (mécanisé)	u		58,00		58,00	18,00	18,00	21,60	1 044,00	1 252,80	
Petit Elagage (manuel)	u		3,00		3,00	10,00	10,00	12,00	30,00	36,00	
Pelouses	m ²		13,15		13,15	2,46	2,65	3,18	34,85	41,82	
Massifs d'arbustes	m ²		2 312,17		2 312,17	2,06	3,90	4,68	9 017,46	10 820,96	
Accotement enherbé	m ²		745,92		745,92	0,81	1,20	1,44	895,10	1 074,12	
Terrains naturels	m ²				1 705,00		0,50	0,60	852,50	1 023,00	
Espace Verts des bassins d'Orage	m ²		191,82		191,82	0,41	1,60	1,92	306,91	368,29	
PM : Total surface	m ²	3 356,00	3 263,06	4 905,00	4 968,06						
EQUIPEMENTS DE SIGNALISATION											
Support de signalisation	u		33,00		33,00						
Panneaux de police	u	55,00	31,00		31,00	8,00	8,00	9,60	248,00	297,60	
Lame Directionnelles	u		22,00		22,00	8,00	8,00	9,60	176,00	211,20	
Balise Diverses	u				0,00						
Potelets/Bornes			29,00		29,00			PM	0,00		
RESEAUX SECS											
Candélabre (entretien + conso : 18,50+50,66)	u	81,00	57,00		74,00	69,16	69,16	82,99	5 117,84	6 141,41	
feu tricolore	u								0,00		
RESEAUX HUMIDES											
Fossés	ml		69,00		69,00	\	0,56		so		
Avaloirs	u		291,76		291,76	0,75	0,75		so		
Canalisations	ml	1 850,00			1 850,00	0,05	0,05		so		
Equipements Divers par bassin bassin	u	1,00			1,00	\	450,00		so		
									Total Entretien Annuel € ht	22 563,79	27 076,54

RENOUVELEMENT								
	Unité	Total Immergés	Total SIG GMVA	Données retenues	Prix Immergés	Ratios retenus	Total coûts HT	
VOIRIE								
chaussée cat 3 Artère (béton bitu.)	m ²			0,00	Ratio en € ht/m ² ou ml/an		0,00	
chaussée cat 4 Distribution (béton bitu.)	m ²	11 266,21		11 266,21	3,54	1,53	17 180,97	
chaussée cat 5 Desserte (béton bitu.)	m ²	1 204,06		1 204,06	2,05	1,53	1 836,19	
chaussée cat 3 Artère (enduit superficiels)	m ²			0,00		0,00	0,00	
chaussée cat 4 Distribution (enduit superficiels)	m ²			0,00	2,83	1,85	0,00	
chaussée cat 5 Desserte (enduit superficiels)	m ²			0,00	1,64	1,85	0,00	
Trottoir	m ²	8 189,71		8 189,71	1,10	1,10	9 008,68	
Bordures	ml	6 740,51		6 740,51	1,25	PM		
				0,00				
Candélabre	u	74,00		74,00	41,67	53,33	3 946,42	
							Total Renouvellement Annuel € ht	31 972,26

Détail des charges transférées : Sulniac - Kervendras

ENTRETIEN	Unité	Total Commune	Total Immergis	Total SIG GMVA	Données retenues	Prix HT Immergis	Ratios HT retenus	Ratios TTC retenus	Total coûts HT	Total coûts TTC
VOIRIE										
Chaussée	m ²		2 554,94		2 706,94	0,10	0,14	0,17	378,97	454,77
Trottoirs	m ²				0,00	\	0,05	0,06	0,00	0,00
Liaison douce	m ²				0,00	PM	PM	PM		
Stationnement	m ²				0,00	\	0,14	0,17	0,00	0,00
Balayage Mécanisé	m ²				2 706,94	\	0,13	0,16	351,90	422,28
Bordures et caniveaux	ml		97,40		97,40	PM	PM	PM		
PM : Total surface voirie	m ²	6 260,00	2 554,94	4 195,00	2 706,94					
ESPACES VERTS										
Grand Elagage (mécanisé)	u				0,00	18,00	18,00	21,60	0,00	0,00
Petit Elagage (manuel)	u				0,00	10,00	10,00	12,00	0,00	0,00
Pelouses	m ²				0,00	2,46	2,65	3,18	0,00	0,00
Massifs d'arbustes	m ²				1 325,00	2,06	3,90	4,68	5 167,50	6 201,00
Accotement enherbé	m ²		580,72		580,72	0,81	1,20	1,44	696,86	836,24
Terrains naturels	m ²				0,00		0,50	0,60	0,00	0,00
Espace Verts des bassins d'Orage	m ²				0,00	0,41	1,60	1,92	0,00	0,00
PM : Total surface	m ²	2 850,00	580,72	0,00	1 905,72					
EQUIPEMENTS DE SIGNALISATION										
Support de signalisation	u		5,00		5,00					
Panneaux de police	u	3,00			0,00	8,00	8,00	9,60	0,00	0,00
Lame Directionnelles	u		6,00		6,00	8,00	8,00	9,60	48,00	57,60
Balise Diverses	u				0,00					
Potelets/Bornes					0,00			PM	0,00	
RESEAUX SECS										
Candélabre (entretien + conso : 18,50+50,66)	u				0,00	69,16	69,16	82,99	0,00	0,00
feu tricolore	u								0,00	
RESEAUX HUMIDES										
Fossés	ml				0,00	\	0,56		so	
Avaloirs	u				0,00	0,75	0,75		so	
Canalisations	ml	385,00			385,00	0,05	0,05		so	
Equipements Divers par bassin bassin	u	1,00				\	450,00		so	
Total Entretien Annuel € ht									6 643,24	7 971,89

RENOUVELEMENT	Unité	Total Immergis	Total SIG GMVA	Données retenues	Prix Immergis	Ratios retenus	Total coûts HT
VOIRIE							
chaussée cat 3 Artère (béton bitu.)	m ²			0,00		0,00	0,00
chaussée cat 4 Distribution (béton bitu.)	m ²			0,00	3,54	1,53	0,00
chaussée cat 5 Desserte (béton bitu.)	m ²	2 554,94		2 706,94	2,05	1,53	4 128,08
chaussée cat 3 Artère (enduit superficiels)	m ²			0,00		0,00	0,00
chaussée cat 4 Distribution (enduit superficiels)	m ²			0,00	2,83	1,85	0,00
chaussée cat 5 Desserte (enduit superficiels)	m ²			0,00	1,64	1,85	0,00
Trottoir	m ²			0,00	1,10	1,10	0,00
Bordures	ml	97,40		97,40	1,25	PM	
				0,00			
Candélabre	u	0,00		0,00	41,67	53,33	0,00
Total Renouveauement Annuel € ht							4 128,08

Détail des charges transférées : Surzur – Lann Borne

ENTRETIEN	Unité	Total Commune	Total Immergis	Total SIG GMVA	Données retenues	Prix HT Immergis	Ratios HT retenus	Ratios TTC retenus	Total coûts HT	Total coûts TTC
VOIRIE										
Chaussée	m ²	9 161,00	7 111,04	8 079,00	6 384,00	0,10	0,14	0,17	893,76	1 072,51
Trottoirs	m ²		1 691,68		1 291,68	\	0,05	0,06	64,58	77,50
Liaison douce	m ²	404,00		1 175,00	0,00	PM	PM	PM		
Stationnement	m ²		91,90		91,90	\	0,14	0,17	12,87	15,44
Balayage Mécanisé	m ²				7 767,58	\	0,13	0,16	1 009,79	1 211,74
Bordures et caniveaux	ml		1 585,98		1 585,98	PM	PM	PM		
PM: Total surface voirie	m ²	9 565,00	8 894,62	9 254,00	7 767,58					
ESPACES VERTS										
Grand Elagage (mécanisé)	u		4,00		4,00	18,00	18,00	21,60	72,00	86,40
Petit Elagage (manuel)	u		32,00		32,00	10,00	10,00	12,00	320,00	384,00
Pelouses	m ²				0,00	2,46	2,65	3,18	0,00	0,00
Massifs d'arbustes	m ²		844,35		844,35	2,06	3,90	4,68	3 292,97	3 951,56
Accotement enherbé	m ²		13 821,77		3 420,34	0,81	1,20	1,44	4 104,41	4 925,29
Terrains naturels	m ²				10 401,34		0,50	0,60	5 200,67	6 240,80
Espace Verts des bassins d'Orage	m ²		2 965,57		2 965,57	0,41	1,60	1,92	4 744,91	5 693,89
PM: Total surface	m ²	4 580,00	17 631,69	16 766,00	17 631,60					
EQUIPEMENTS DE SIGNALISATION										
Support de signalisation	u		9,00		9,00					
Panneaux de police	u	12,00	8,00		8,00	8,00	8,00	9,60	64,00	76,80
Lame Directionnelles	u		5,00		5,00	8,00	8,00	9,60	40,00	48,00
Balise Diverses	u				0,00					
Potelets/Bornes					0,00			PM	0,00	
RESEAUX SECS										
Candélabre (entretien + conso : 18,50+50,66)	u	28,00	25,00		25,00	69,16	69,16	82,99	1 729,00	2 074,80
feu tricolore	u								0,00	
RESEAUX HUMIDES										
Fossés	ml		1 158,31		1 158,31	\	0,56		so	
Avaloirs	u		31,00		31,00	0,75	0,75		so	
Canalisations	ml	900,00	22,00		900,00	0,05	0,05		so	
Équipements Divers par bassin bassin	u	3,00				\	450,00		so	
Total Entretien Annuel € ht									21 548,95	25 858,74

RENOUVELEMENT	Unité	Total Immergis	Total SIG GMVA	Données retenues	Prix Immergis	Ratios retenus	Total coûts HT
VOIRIE							
chaussée cat 3 Artère (béton bitu.)	m ²			0,00		0,00	0,00
chaussée cat 4 Distribution (béton bitu.)	m ²	6 008,95		6 384,00	3,54	1,53	9 735,60
chaussée cat 5 Desserte (béton bitu.)	m ²	1 102,09		0,00	2,05	1,53	0,00
chaussée cat 3 Artère (enduit superficiels)	m ²			0,00		0,00	0,00
chaussée cat 4 Distribution (enduit superficiels)	m ²			0,00	2,83	1,85	0,00
chaussée cat 5 Desserte (enduit superficiels)	m ²			0,00	1,64	1,85	0,00
Trottoir	m ²	1 671,26		1 291,68	1,10	1,10	1 420,85
Bordures	ml	1 585,98		1 585,98	1,25	PM	
				0,00			
Candélabre	u	25,00		25,00	41,67	53,33	1 333,25
Total Renouveauement Annuel € ht							12 489,70

Détail des charges transférées : Theix Noyal - Atlantheix

ENTRETIEN	Unité	Total Commune	Total Immergis	Total SIG GMVA	Données retenues	Prix HT Immergis	Ratios HT retenus	Ratios TTC retenus	Total coûts HT	Total coûts TTC
VOIRIE										
Chaussée	m ²	7 388,00	10 368,37		8 388,37	0,10	0,14	0,17	1 174,37	1 409,25
Trottoirs	m ²	2 093,00	958,73		958,73	\	0,05	0,06	47,94	57,52
Liaison douce	m ²				0,00	PM	PM	PM		
Stationnement	m ²		26,00		26,00	\	0,14	0,17	3,64	4,37
Balayage Mécanisé	m ²				9 373,10	\	0,13	0,16	1 218,50	1 462,20
Bordures et caniveaux	ml		903,85		903,85	PM	PM	PM		
PM: Total surface voirie	m ²	9 481,00	11 353,10	19 975,00	9 373,10					
ESPACES VERTS										
Grand Elagage (mécanisé)	u		8,00		8,00	18,00	18,00	21,60	144,00	172,80
Petit Elagage (manuel)	u		7,00		7,00	10,00	10,00	12,00	70,00	84,00
Pelouses	m ²				0,00	2,46	2,65	3,18	0,00	0,00
Massifs d'arbustes	m ²		349,96		349,96	2,06	3,90	4,68	1 364,84	1 637,81
Accotement enherbé	m ²		6 285,56		3 835,56	0,81	1,20	1,44	4 602,67	5 523,21
Terrains naturels	m ²				4 153,00		0,50	0,60	2 076,50	2 491,80
Espace Verts des bassins d'Orage	m ²		1 582,16		1 582,16	0,41	1,60	1,92	2 531,46	3 037,75
PM: Total surface	m ²	4 171,00	8 217,68	0,00	9 920,68					
EQUIPEMENTS DE SIGNALISATION										
Support de signalisation	u		37,00		37,00					
Panneaux de police	u	5,00	44,00		44,00	8,00	8,00	9,60	352,00	422,40
Lame Directionnelles	u				0,00	8,00	8,00	9,60	0,00	0,00
Balise Diverses	u				0,00					
Potelets/Bornes					0,00			PM	0,00	
RESEAUX SECS										
Candélabre (entretien + conso : 18,50+50,66)	u	21,00	27,00		21,00	69,16	69,16	82,99	1 452,36	1 742,83
feu tricolore	u								0,00	
RESEAUX HUMIDES										
Fossés	ml		506,00		506,00	\	0,56		so	
Avaloirs	u		27,00			0,75	0,75		so	
Canalisations	ml	777,00	8,00		777,00	0,05	0,05		so	
Equipements Divers par bassin bassin	u					\	450,00		so	
Total Entretien Annuel € ht									15 038,28	18 045,94

RENOUVELEMENT	Unité	Total Immergis	Total SIG GMVA	Données retenues	Prix Immergis	Ratios retenus	Total coûts HT
					Ratio en € ht/m ² ou ml /an		
VOIRIE							
chaussée cat 3 Artère (béton bitu.)	m ²			0,00		0,00	0,00
chaussée cat 4 Distribution (béton bitu.)	m ²	4 000,80		4 000,80	3,54	1,53	6 101,22
chaussée cat 5 Desserte (béton bitu.)	m ²			0,00	2,05	1,53	0,00
chaussée cat 3 Artère (enduit superficiels)	m ²			0,00		0,00	0,00
chaussée cat 4 Distribution (enduit superficiels)	m ²	2 676,19		696,19	2,83	1,85	1 287,95
chaussée cat 5 Desserte (enduit superficiels)	m ²	3 691,38		4 621,38	1,64	1,85	8 549,55
Trottoir	m ²	739,89		739,89	1,10	1,10	813,88
Bordures	ml	903,85		903,85	1,25	PM	
				0,00			
Candélabre	u	27,00		21,00	41,67	53,33	1 119,93
Total Renouveauement Annuel € ht							17 872,53

Détail des charges transférées : Theix Noyal - Landy

ENTRETIEN	Unité	Total Commune	Total Immergis	Total SIG GMVA	Données retenues	Prix HT Immergis	Ratios HT retenus	Ratios TTC retenus	Total coûts HT	Total coûts TTC	
VOIRIE											
Chaussée	m ²	10 630,00	10 104,83		10 104,83	0,10	0,14	0,17	1 414,68	1 697,61	
Trottoirs	m ²	6 746,00	6 096,59		6 096,59	\	0,05	0,06	304,83	365,80	
Liaison douce	m ²				0,00	PM	PM	PM			
Stationnement	m ²				0,00	\	0,14	0,17	0,00	0,00	
Balayage Mécanisé	m ²				16 201,42	\	0,13	0,16	2 106,18	2 527,42	
Bordures et caniveaux	ml		3 259,64		3 259,64	PM	PM	PM			
PM: Total surface voirie	m ²	17 376,00	16 201,42	16 113,00	16 201,42						
ESPACES VERTS											
Grand Elagage (mécanisé)	u		34,00		34,00	18,00	18,00	21,60	612,00	734,40	
Petit Elagage (manuel)	u		1,00		1,00	10,00	10,00	12,00	10,00	12,00	
Pelouses	m ²				0,00	2,46	2,65	3,18	0,00	0,00	
Massifs d'arbustes	m ²		158,08		158,08	2,06	3,90	4,68	616,51	739,81	
Accotement enherbé	m ²		2 732,73		2 732,73	0,81	1,20	1,44	3 279,28	3 935,13	
Terrains naturels	m ²				0,00		0,50	0,60	0,00	0,00	
Espace Verts des bassins d'Orage	m ²				0,00	0,41	1,60	1,92	0,00	0,00	
PM: Total surface	m ²	532,00	2 890,81	1 679,00	2 890,81						
EQUIPEMENTS DE SIGNALISATION											
Support de signalisation	u		14,00		14,00						
Panneaux de police	u	11,00	19,00		19,00	8,00	8,00	9,60	152,00	182,40	
Lame Directionnelles	u		1,00		1,00	8,00	8,00	9,60	8,00	9,60	
Balise Diverses	u				0,00						
Potelets/Bornes					0,00			PM	0,00		
RESEAUX SECS											
Candélabre (entretien + conso : 18,50+50,66)	u	32,00	34,00		34,00	69,16	69,16	82,99	2 351,44	2 821,73	
feu tricolore	u								0,00		
RESEAUX HUMIDES											
Fossés	ml		97,82		97,82	\	0,56		so		
Avaloirs	u		32,00		32,00	0,75	0,75		so		
Canalisations	ml	1 525,00			1 525,00	0,05	0,05		so		
Equipements Divers par bassin bassin	u		1 469,67			\	450,00		so		
									Total Entretien Annuel € ht	10 854,92	13 025,90

RENOUVELEMENT	Unité	Total Immergis	Total SIG GMVA	Données retenues	Prix Immergis	Ratios retenus	Total coûts HT
VOIRIE							
chaussée cat 3 Artère (béton bitu.)	m ²			0,00	Ratio en € ht/m ² ou ml / an		0,00
chaussée cat 4 Distribution (béton bitu.)	m ²	7 347,49		7 347,49	3,54	1,53	11 204,92
chaussée cat 5 Desserte (béton bitu.)	m ²	2 757,33		2 757,33	2,05	1,53	4 204,93
chaussée cat 3 Artère (enduit superficiels)	m ²			0,00		0,00	0,00
chaussée cat 4 Distribution (enduit superficiels)	m ²			0,00	2,83	1,85	0,00
chaussée cat 5 Desserte (enduit superficiels)	m ²			0,00	1,64	1,85	0,00
Trottoir	m ²	2 616,17		2 616,17	1,10	1,10	2 877,79
Bordures	ml	3 259,64		3 259,64	1,25	PM	
				0,00			
Candélabre	u	34,00		34,00	41,67	53,33	1 813,22
Total Renouveauement Annuel € ht							20 100,86

Détail des charges transférées : Theix Noyal – Saint Léonard

ENTRETIEN	Unité	Total Commune	Total Immergis	Total SIG GMVA	Données retenues	Prix HT Immergis	Ratios HT retenus	Ratios TTC retenus	Total coûts HT	Total coûts TTC	
VOIRIE											
Chaussée	m ²	13 594,00	17 526,83		14 832,83	0,10	0,14	0,17	2 076,60	2 491,92	
Trottoirs	m ²	4 358,00	3 410,06		3 110,06	\	0,05	0,06	155,50	186,60	
Liaison douce	m ²				0,00	PM	PM	PM			
Stationnement	m ²		74,20		74,20	\	0,14	0,17	10,39	12,47	
Balayage Mécanisé	m ²				18 017,09	\	0,13	0,16	2 342,22	2 810,67	
Bordures et caniveaux	ml		2 461,43		2 461,43	PM	PM	PM			
PM: Total surface voirie	m ²	17 952,00	21 011,09	20 518,00	18 017,09						
ESPACES VERTS											
Grand Elagage (mécanisé)	u		43,00		43,00	18,00	18,00	21,60	774,00	928,80	
Petit Elagage (manuel)	u				0,00	10,00	10,00	12,00	0,00	0,00	
Pelouses	m ²				0,00	2,46	2,65	3,18	0,00	0,00	
Massifs d'arbustes	m ²		1 708,00		1 250,00	2,06	3,90	4,68	4 875,00	5 850,00	
Accotement enherbé	m ²		16 593,00		8 999,00	0,81	1,20	1,44	10 798,80	12 958,56	
Terrains naturels	m ²				5 165,00		0,50	0,60	2 582,50	3 099,00	
Espace Verts des bassins d'Orage	m ²		2 352,33		2 352,33	0,41	1,60	1,92	3 763,73	4 516,47	
PM: Total surface	m ²	6 506,00	20 653,33	19 345,00	17 766,33						
EQUIPEMENTS DE SIGNALISATION											
Support de signalisation	u		30,00		30,00						
Panneaux de police	u	21,00	38,00		38,00	8,00	8,00	9,60	304,00	364,80	
Lame Directionnelles	u		13,00		13,00	8,00	8,00	9,60	104,00	124,80	
Balise Diverses	u				0,00						
Potelets/Bornes			2,00		2,00			PM	0,00		
RESEALN SECS											
Candélabre (entretien + conso : 18,50+50,66)	u	43,00	47,00		43,00	69,16	69,16	82,99	2 973,88	3 568,66	
feu tricolore	u								0,00		
RESEALX HUMIDES											
Fossés	ml				0,00	\	0,56		so		
Avaloirs	u		43,00		43,00	0,75	0,75		so		
Canalisations	ml	1 943,00			1 943,00	0,05	0,05		so		
			724,02								
Equipements Divers par bassin bassin	u	1,00				\	450,00		so		
									Total Entretien Annuel € ht	30 760,62	36 912,74

RENOUVELEMENT	Unité	Total Immergis	Total SIG GMVA	Données retenues	Prix Immergis	Ratios retenus	Total coûts HT	
VOIRIE								
chaussée cat 3 Artère (béton bitu.)	m ²			0,00		Ratio en € ht/m ² ou ml /an	0,00	
chaussée cat 4 Distribution (béton bitu.)	m ²	5 021,81		2 327,81	3,54	0,00	3 549,91	
chaussée cat 5 Desserte (béton bitu.)	m ²	3 970,07		3 970,07	2,05	1,53	6 054,36	
chaussée cat 3 Artère (enduit superficiels)	m ²			0,00		0,00	0,00	
chaussée cat 4 Distribution (enduit superficiels)	m ²	3 914,06		3 914,06	2,83	1,85	7 241,01	
chaussée cat 5 Desserte (enduit superficiels)	m ²	4 620,88		4 620,88	1,64	1,85	8 548,63	
Trottoir	m ²	3 034,63		2 734,63	1,10	1,10	3 008,09	
Bordures	ml	2 501,46		2 501,46	1,25	PM		
				0,00				
Candélabre	u	47,00		47,00	41,67	53,33	2 506,51	
							Total Renouveauement Annuel € ht	30 908,51

Détail des charges transférées : Trefflean - Kervoyelle

ENTRETIEN	Unité	Total Commune	Total Immergis	Total SIG GMVA	Données retenues	Prix HT Immergis	Ratios HT retenus	Ratios TTC retenus	Total coûts HT	Total coûts TTC
VOIRIE										
Chaussée	m ²	4 900,00	3 521,25		3 521,25	0,10	0,14	0,17	492,98	591,57
Trottoirs	m ²		91,16		91,16	\	0,05	0,06	4,56	5,47
Liaison douce	m ²	170,00			0,00	PM	PM	PM		
Stationnement	m ²		92,63		92,63	\	0,14	0,17	12,97	15,56
Balayage Mécanisé	m ²				3 705,04	\	0,13	0,16	481,66	577,99
Bordures et caniveaux	ml		332,45		332,45	PM	PM	PM		
PM : Total surface voirie	m ²	4 900,00	3 705,04	4 463,00	3 705,04					
ESPACES VERTS										
Grand Elagage (mécanisé)	u		3,00		3,00	18,00	18,00	21,60	54,00	64,80
Petit Elagage (manuel)	u				0,00	10,00	10,00	12,00	0,00	0,00
Pelouses	m ²				0,00	2,46	2,65	3,18	0,00	0,00
Massifs d'arbustes	m ²		89,54		89,54	2,06	3,90	4,68	349,21	419,05
Accotement enherbé	m ²		2 674,97		2 674,97	0,81	1,20	1,44	3 209,96	3 851,96
Terrains naturels	m ²				203,00		0,50	0,60	101,50	121,80
Espace Verts des bassins d'Orage	m ²		612,75		612,75	0,41	1,60	1,92	980,40	1 176,48
PM : Total surface	m ²	2 730,00	3 377,26	3 284,00	3 580,26					
EQUIPEMENTS DE SIGNALISATION										
Support de signalisation	u		2,00		2,00					
Panneaux de police	u	1,00	2,00		2,00	8,00	8,00	9,60	16,00	19,20
Lame Directionnelles	u		1,00		1,00	8,00	8,00	9,60	8,00	9,60
Balise Diverses	u				0,00					
Potelets/Bornes					0,00			PM	0,00	
RESEAUX SECS										
Candélabre (entretien + conso : 18,50+50,66)	u	10,00	6,00		6,00	69,16	69,16	82,99	414,96	497,95
feu tricolore	u								0,00	
RESEAUX HUMIDES										
Fossés	ml		174,09		174,09	\	0,56		so	
Avaloirs	u		12,00		12,00	0,75	0,75		so	
Canalisations	ml	410,00	2,00		410,00	0,05	0,05		so	
			28,49							
Equipements Divers par bassin bassin	u	1,00				\	450,00		so	
Total Entretien Annuel € ht									6 126,19	7 351,42

RENOUVELEMENT	Unité	Total Immergis	Total SIG GMVA	Données retenues	Prix Immergis	Ratios retenus	Total coûts HT
VOIRIE							
chaussée cat 3 Artère (béton bitu.)	m ²			0,00		0,00	0,00
chaussée cat 4 Distribution (béton bitu.)	m ²			0,00	3,54	1,53	0,00
chaussée cat 5 Desserte (béton bitu.)	m ²		3 521,25	3 521,25	2,05	1,53	5 369,91
chaussée cat 3 Artère (enduit superficiels)	m ²			0,00		0,00	0,00
chaussée cat 4 Distribution (enduit superficiels)	m ²			0,00	2,83	1,85	0,00
chaussée cat 5 Desserte (enduit superficiels)	m ²			0,00	1,64	1,85	0,00
Trottoir	m ²			0,00	1,10	1,10	0,00
Bordures	ml			0,00	1,25	PM	
				0,00			
Candélabre	u		6,00	6,00	41,67	53,33	319,98
Total Renouveauement Annuel € ht							5 689,89

Détail des charges transférées : La Trinité Surzur - Monteno

ENTRETIEN	Unité	Total Commune	Total Immergis	Total SIG GMVA	Données retenues	Prix HT Immergis	Ratios HT retenus	Ratios TTC retenus	Total coûts HT	Total coûts TTC
VOIRIE										
Chaussée	m ²		105,42		105,42	0,10	0,14	0,17	14,76	17,71
Trottoirs	m ²				0,00	\	0,05	0,06	0,00	0,00
Liaison douce	m ²				0,00	PM	PM	PM		
Stationnement	m ²				0,00	\	0,14	0,17	0,00	0,00
Balayage Mécanisé	m ²				105,42	\	0,13	0,16	13,70	16,45
Bordures et caniveaux	ml				0,00	PM	PM	PM		
PM: Total surface voirie	m ²	0,00	105,42	0,00	105,42					
ESPACES VERTS										
Grand Elagage (mécanisé)	u				0,00	18,00	18,00	21,60	0,00	0,00
Petit Elagage (manuel)	u				0,00	10,00	10,00	12,00	0,00	0,00
Pelouses	m ²				0,00	2,46	2,65	3,18	0,00	0,00
Massifs d'arbustes	m ²		51,39		51,39	2,06	3,90	4,68	200,42	240,51
Accotement enherbé	m ²				0,00	0,81	1,20	1,44	0,00	0,00
Terrains naturels	m ²				0,00	\	0,50	0,60	0,00	0,00
Espace Verts des bassins d'Orage	m ²				0,00	0,41	1,60	1,92	0,00	0,00
PM: Total surface	m ²				51,39					
EQUIPEMENTS DE SIGNALISATION										
Support de signalisation	u		1,00		1,00					
Panneaux de police	u				0,00	8,00	8,00	9,60	0,00	0,00
Lame Directionnelles	u				0,00	8,00	8,00	9,60	0,00	0,00
Balise Diverses	u				0,00					
Potelets/Bornes					0,00			PM	0,00	
RESEAU SECS										
Candélabre (entretien + conso : 18,50+50,66)	u				0,00	69,16	69,16	82,99	0,00	0,00
feu tricolore	u								0,00	
RESEAU HUMIDES										
Fossés	ml		18,36			\	0,56		so	
Avaloirs	u				0,00	0,75	0,75		so	
Canalisations	ml				0,00	0,05	0,05		so	
Equipements Divers par bassin bassin	u				0,00	\	450,00		so	
Total Entretien Annuel € ht									228,88	274,66

RENOUVELEMENT	Unité	Total Immergis	Total SIG GMVA	Données retenues	Prix Immergis	Ratios retenus	Total coûts HT
VOIRIE							
chaussée cat 3 Artère (béton bitu.)	m ²			0,00		0,00	0,00
chaussée cat 4 Distribution (béton bitu.)	m ²			0,00	3,54	1,53	0,00
chaussée cat 5 Desserte (béton bitu.)	m ²	105,42		105,42	2,05	1,53	160,77
chaussée cat 3 Artère (enduit superficiels)	m ²			0,00		0,00	0,00
chaussée cat 4 Distribution (enduit superficiels)	m ²			0,00	2,83	1,85	0,00
chaussée cat 5 Desserte (enduit superficiels)	m ²			0,00	1,64	1,85	0,00
Trottoir	m ²	0,00		0,00	1,10	1,10	0,00
Bordures	ml	0,00		0,00	1,25	PM	
				0,00			
Candélabre	u	0,00		0,00	41,67	53,33	0,00
Total Renouveauement Annuel € ht							160,77

Détail des charges transférées : Vannes – Chapeau Rouge

ENTRETIEN	Unité	Total Commune	Total Immergis	Total SIG GMVA	Données retenues	Prix HT Immergis	Ratios HT retenus	Ratios TTC retenus	Total coûts HT	Total coûts TTC
VOIRIE										
Chaussée	m ²	2 489,00	5 080,24		2 489,00	0,10	0,14	0,17	348,46	418,15
Trottoirs	m ²	972,00	987,98		972,00	\	0,05	0,06	48,60	58,32
Liaison douce	m ²				0,00	PM	PM	PM		
Stationnement	m ²		336,96		0,00	\	0,14	0,17	0,00	0,00
Balayage Mécanisé	m ²				3 461,00	\	0,13	0,16	449,93	539,92
Bordures et caniveaux	ml		740,55		425,00	PM	PM	PM		
PM : Total surface voirie	m ²	3 461,00	6 405,18	0,00	3 461,00					
ESPACES VERTS										
Grand Elagage (mécanisé)	u		2,00		2,00	18,00	18,00	21,60	36,00	43,20
Petit Elagage (manuel)	u		2,00		2,00	10,00	10,00	12,00	20,00	24,00
Pelouses	m ²				0,00	2,46	2,65	3,18	0,00	0,00
Massifs d'arbustes	m ²		167,11		167,11	2,06	3,90	4,68	651,73	782,07
Accotement enherbé	m ²		154,36		154,36	0,81	1,20	1,44	185,23	222,28
Terrains naturels	m ²				0,00		0,50	0,60	0,00	0,00
Espace Verts des bassins d'Orage	m ²				0,00	0,41	1,60	1,92	0,00	0,00
PM : Total surface	m ²	214,00	321,47	0,00	321,47					
EQUIPEMENTS DE SIGNALISATION										
Support de signalisation	u		5,00		5,00					
Panneaux de police	u		5,00		5,00	8,00	8,00	9,60	40,00	48,00
Lame Directionnelles	u				0,00	8,00	8,00	9,60	0,00	0,00
Balise Diverses	u				0,00					
Potelets/Bornes					0,00			PM	0,00	
RESEAUX SECS										
Candélabre (entretien + conso : 18,50+50,66)	u	8,00	9,00		8,00	69,16	69,16	82,99	553,28	663,94
feu tricolore	u								0,00	
RESEAUX HUMIDES										
Fossés	ml				0,00	\	0,56		so	
Avaloirs	u		8,00		8,00	0,75	0,75		so	
Canalisations	ml	270,79	91,97		270,79	0,05	0,05		so	
Equipements Divers par bassin bassin	u					\	450,00		so	
Total Entretien Annuel € ht									2 333,23	2 799,88

RENOUVELEMENT	Unité	Total Immergis	Total SIG GMVA	Données retenues	Prix Immergis	Ratios retenus	Total coûts HT
VOIRIE							
chaussée cat 3 Artère (béton bitu.)	m ²			0,00		Ratio en € ht/m ² ou ml /an	0,00
chaussée cat 4 Distribution (béton bitu.)	m ²			0,00	3,54	1,53	0,00
chaussée cat 5 Desserte (béton bitu.)	m ²	2 489,00		2 489,00	2,05	1,53	3 795,73
chaussée cat 3 Artère (enduit superficiels)	m ²			0,00		0,00	0,00
chaussée cat 4 Distribution (enduit superficiels)	m ²			0,00	2,83	1,85	0,00
chaussée cat 5 Desserte (enduit superficiels)	m ²			0,00	1,64	1,85	0,00
Trottoir	m ²	972,00		972,00	1,10	1,10	1 069,20
Bordures	ml	425,00		425,00	1,25	PM	
				0,00			
Candélabre	u	8,00		8,00	41,67	53,33	426,64
Total Renouveau Annuel € ht							5 291,57

Détail des charges transférées : Vannes - Laroiseau

ENTRETIEN	Unité	Total Commune	Total Immergis	Total SIG GMVA	Données retenues	Prix HT Immergis	Ratios HT retenus	Ratios TTC retenus	Total coûts HT	Total coûts TTC
VOIRIE										
Chaussée	m ²	16 321,28	15 786,00		15 786,00	0,10	0,14	0,17	2 210,04	2 652,05
Trottoirs	m ²	9 381,35	8 852,59		8 852,59	\	0,05	0,06	442,63	531,16
Liaison douce	m ²				0,00	PM	PM	PM		
Stationnement	m ²		1 100,87		1 100,87	\	0,14	0,17	154,12	184,95
Balayage Mécanisé	m ²				25 739,46	\	0,13	0,16	3 346,13	4 015,36
Bordures et caniveaux	ml		8 641,25		8 641,25	PM	PM	PM		
PM: Total surface voirie	m ²	25 702,63	25 739,46	31 210,00	25 739,46					
ESPACES VERTS										
Grand Elagage (mécanisé)	u		85,00		85,00	18,00	18,00	21,60	1 530,00	1 836,00
Petit Elagage (manuel)	u		2,00		2,00	10,00	10,00	12,00	20,00	24,00
Pelouses	m ²		245,00		245,00	2,46	2,65	3,18	649,25	779,10
Massifs d'arbustes	m ²		2 549,45		2 549,45	2,06	3,90	4,68	9 942,86	11 931,43
Accotement enherbé	m ²		996,83		996,83	0,81	1,20	1,44	1 196,20	1 435,44
Terrains naturels	m ²				36 920,00		0,50	0,60	18 460,00	22 152,00
Espace Verts des bassins d'Orage	m ²				8 401,00	0,41	1,60	1,92	13 441,60	16 129,92
PM: Total surface	m ²	14 067,47	3 791,28	45 864,00	49 112,28					
EQUIPEMENTS DE SIGNALISATION										
Support de signalisation	u		20,00		20,00					
Panneaux de police	u	5,00	21,00		21,00	8,00	8,00	9,60	168,00	201,60
Lame Directionnelles	u		4,00		4,00	8,00	8,00	9,60	32,00	38,40
Balise Diverses	u				0,00					
Potelets/Bornes					0,00			PM	0,00	
RESEAU SECS										
Candélabre (entretien + conso : 18,50+50,66)	u	91,00	80,00		80,00	69,16	69,16	82,99	5 532,80	6 639,36
feu tricolore	u								0,00	
RESEAU HUMIDES										
Fossés	ml				0,00	\	0,56		so	
Avaloirs	u		67,00		67,00	0,75	0,75		so	
Canalisations	ml	2 680,71	36,24		2 680,71	0,05	0,05		so	
Equipements Divers par bassin bassin	u	3,00				\	450,00		so	
Total Entretien Annuel € ht									57 125,62	68 550,75

RENOUVELEMENT	Unité	Total Immergis	Total SIG GMVA	Données retenues	Prix Immergis	Ratios retenus	Total coûts HT
VOIRIE							
chaussée cat 3 Artère (béton bitu.)	m ²			0,00		0,00	0,00
chaussée cat 4 Distribution (béton bitu.)	m ²	11 903,44		11 903,44	3,54	1,53	18 152,75
chaussée cat 5 Desserte (béton bitu.)	m ²	3 882,56		3 882,56	2,05	1,53	5 920,90
chaussée cat 3 Artère (enduit superficiels)	m ²			0,00		0,00	0,00
chaussée cat 4 Distribution (enduit superficiels)	m ²			0,00	2,83	1,85	0,00
chaussée cat 5 Desserte (enduit superficiels)	m ²			0,00	1,64	1,85	0,00
Trottoir	m ²	8 894,30		8 894,30	1,10	1,10	9 783,73
Bordures	ml	8 641,25		8 641,25	1,25	PM	
				0,00			
Candélabre	u	8,00		8,00	41,67	53,33	426,64
Total Renouveauement Annuel € ht							34 284,02

Détail des charges transférées : Vannes – Prat

ENTRETIEN	Unité	Total Commune	Total Immergis	Total SIG GMVA	Données retenues	Prix HT Immergis	Ratios HT retenus	Ratios TTC retenus	Total coûts HT	Total coûts TTC
VOIRIE										
Chaussée	m ²	27 593,58	30 401,12		30 401,12	0,10	0,14	0,17	4 256,16	5 107,39
Trottoirs	m ²	20 892,71	14 789,44		14 789,44	\	0,05	0,06	739,47	887,37
Liaison douce	m ²				0,00	PM	PM	PM		
Stationnement	m ²		4 597,03		4 597,03	\	0,14	0,17	643,58	772,30
Balayage Mécanisé	m ²				49 787,59	\	0,13	0,16	6 472,39	7 766,86
Bordures et caniveaux	ml		8 038,59		8 038,59	PM	PM	PM		
PM : Total surface voirie	m ²	48 486,29	49 787,59	52 132,00	49 787,59					
ESPACES VERTS										
Grand Elagage (mécanisé)	u		114,00		114,00	18,00	18,00	21,60	2 052,00	2 462,40
Petit Elagage (manuel)	u		9,00		9,00	10,00	10,00	12,00	90,00	108,00
Pelouses	m ²		65,49		65,49	2,46	2,65	3,18	173,55	208,26
Massifs d'arbustes	m ²		1 254,89		1 254,89	2,06	3,90	4,68	4 894,07	5 872,89
Accotement enherbé	m ²		2 837,95		2 837,95	0,81	1,20	1,44	3 405,54	4 086,65
Terrains naturels	m ²				2 428,00		0,50	0,60	1 214,00	1 456,80
Espace Verts des bassins d'Orage	m ²					0,41	1,60	1,92	0,00	0,00
PM : Total surface	m ²	6 564,00	4 158,33	2 428,00	6 586,33					
EQUIPEMENTS DE SIGNALISATION										
Support de signalisation	u		26,00		26,00					
Panneaux de police	u	19,00	54,00		54,00	8,00	8,00	9,60	432,00	518,40
Lame Directionnelles	u		5,00		5,00	8,00	8,00	9,60	40,00	48,00
Balise Diverses	u				0,00					
Potelets/Bornes			15,00		15,00			PM	0,00	
RESEAUX SECS										
Candélabre (entretien + conso : 18,50+50,66)	u	103,00	98,00		98,00	69,16	69,16	82,99	6 777,68	8 133,22
feu tricolore	u								0,00	
RESEAUX HUMIDES										
Fossés	ml				0,00	\	0,56		so	
Avaloirs	u		102,00		102,00	0,75	0,75		so	
Canalisations	ml	4 945,32	1,00		4 945,32	0,05	0,05		so	
			1 272,00							
Equipements Divers par bassin bassin	u	1,00				\	450,00		so	
Total Entretien Annuel € ht									31 190,44	37 428,53

RENOUVELEMENT	Unité	Total Immergis	Total SIG GMVA	Données retenues	Prix Immergis	Ratios retenus	Total coûts HT
VOIRIE							
chaussée cat 3 Artère (béton bitu.)	m ²			0,00		0,00	0,00
chaussée cat 4 Distribution (béton bitu.)	m ²	23 309,82		23 309,82	3,54	1,53	35 547,48
chaussée cat 5 Desserte (béton bitu.)	m ²	7 091,30		7 091,30	2,05	1,53	10 814,23
chaussée cat 3 Artère (enduit superficiels)	m ²			0,00		0,00	0,00
chaussée cat 4 Distribution (enduit superficiels)	m ²			0,00	2,83	1,85	0,00
chaussée cat 5 Desserte (enduit superficiels)	m ²			0,00	1,64	1,85	0,00
Trottoir	m ²	13 005,91		13 005,91	1,10	1,10	14 306,50
Bordures	ml	8 038,59		8 038,59	1,25	PM	
				0,00			
Candélabre	u	98,00		98,00	41,67	53,33	5 226,34
Total Renouveauement Annuel € ht							65 894,55

Détail des charges transférées : Vannes – Tenenio

ENTRETIEN	Unité	Total Commune	Total Immergis	Total SIG GMVA	Données retenues	Prix HT Immergis	Ratios HT retenus	Ratios TTC retenus	Total coûts HT	Total coûts TTC	
VOIRIE											
Chaussée	m²	4 649,50	4 496,18		4 496,18	0,10	0,14	0,17	629,47	755,36	
Trottoirs	m²	2 162,34	3 794,01		3 794,01	\	0,05	0,06	189,70	227,64	
Liaison douce	m²				0,00	PM	PM	PM			
Stationnement	m²				0,00	\	0,14	0,17	0,00	0,00	
Balayage Mécanisé	m²				8 290,19	\	0,13	0,16	1 077,72	1 293,27	
Bordures et caniveaux	ml		1 751,22		1 751,22	PM	PM	PM			
PM: Total surface voirie	m²	6 811,84	8 290,19	10 342,00	8 290,19						
ESPACES VERTS											
Grand Elagage (mécanisé)	u		36,00		36,00	18,00	18,00	21,60	648,00	777,60	
Petit Elagage (manuel)	u				0,00	10,00	10,00	12,00	0,00	0,00	
Pelouses	m²				0,00	2,46	2,65	3,18	0,00	0,00	
Massifs d'arbustes	m²		715,56		715,56	2,06	3,90	4,68	2 790,68	3 348,82	
Accotement enherbé	m²		2 753,26		2 753,26	0,81	1,20	1,44	3 303,91	3 964,69	
Terrains naturels	m²				10 762,38		0,50	0,60	5 381,19	6 457,43	
Espace Verts des bassins d'Orage	m²		1 668,62		1 668,62	0,41	1,60	1,92	2 669,79	3 203,75	
PM: Total surface	m²	5 491,27	5 137,44	13 131,00	15 899,82						
EQUIPEMENTS DE SIGNALISATION											
Support de signalisation	u		4,00		4,00						
Panneaux de police	u	1,00	3,00		3,00	8,00	8,00	9,60	24,00	28,80	
Lame Directionnelles	u		1,00		1,00	8,00	8,00	9,60	8,00	9,60	
Balise Diverses	u				0,00						
Potelets/Bornes					0,00			PM	0,00		
RESEAUX SECS											
Candélabre (entretien + conso : 18,50+50,66)	u	29,00	17,00		17,00	69,16	69,16	82,99	1 175,72	1 410,86	
feu tricolore	u								0,00		
RESEAUX HUMIDES											
Fossés	ml				0,00	\	0,56		so		
Avaloirs	u				0,00	0,75	0,75		so		
Canalisations	ml	821,57			821,57	0,05	0,05		so		
Equipements Divers par bassin bassin	u	1,00				\	450,00		so		
									Total Entretien Annuel € ht	17 898,19	21 477,83

RENOUVELEMENT	Unité	Total Immergis	Total SIG GMVA	Données retenues	Prix Immergis	Ratios retenus	Total coûts HT	
VOIRIE								
chaussée cat 3 Artère (béton bitu.)	m²			0,00		0,00	0,00	
chaussée cat 4 Distribution (béton bitu.)	m²			0,00	3,54	1,53	0,00	
chaussée cat 5 Desserte (béton bitu.)	m²	4 496,18		4 496,18	2,05	1,53	6 856,67	
chaussée cat 3 Artère (enduit superficiels)	m²			0,00		0,00	0,00	
chaussée cat 4 Distribution (enduit superficiels)	m²			0,00	2,83	1,85	0,00	
chaussée cat 5 Desserte (enduit superficiels)	m²			0,00	1,64	1,85	0,00	
Trottoir	m²	2 493,69		2 493,69	1,10	1,10	2 743,06	
Bordures	ml	1 751,22		1 751,22	1,25	PM		
				0,00				
Candélabre	u	17,00		17,00	41,67	53,33	906,61	
							Total Renouveauement Annuel € ht	10 506,34

Détail des charges transférées : Vannes – Kerniol

ENTRETIEN	Unité	Total Commune	Total Immergis	Total SIG GMVA	Données retenues	Prix HT Immergis	Ratios HT retenus	Ratios TTC retenus	Total coûts HT	Total coûts TTC
VOIRIE										
Chaussée	m ²	11 585,07	11 051,40		11 051,40	0,10	0,14	0,17	1 547,20	1 856,64
Trottoirs	m ²	5 189,08	5 593,02		5 593,02	\	0,05	0,06	279,65	335,58
Liaison douce	m ²				0,00	PM	PM	PM		
Stationnement	m ²				0,00	\	0,14	0,17	0,00	0,00
Balayage Mécanisé	m ²				16 644,42	\	0,13	0,16	2 163,77	2 596,53
Bordures et caniveaux	ml		3 053,56		3 053,56	PM	PM	PM		
PM : Total surface voirie	m ²	16 774,15	16 644,42	17 270,00	16 644,42					
ESPACES VERTS										
Grand Elagage (mécanisé)	u		13,00		13,00	18,00	18,00	21,60	234,00	280,80
Petit Elagage (manuel)	u				0,00	10,00	10,00	12,00	0,00	0,00
Pelouses	m ²				0,00	2,46	2,65	3,18	0,00	0,00
Massifs d'arbustes	m ²		175,85		175,85	2,06	3,90	4,68	685,82	822,98
Accotement enherbé	m ²		4 439,45		537,00	0,81	1,20	1,44	644,40	773,28
Terrains naturels	m ²				7 624,00		0,50	0,60	3 812,00	4 574,40
Espace Verts des bassins d'Orage	m ²					0,41	1,60	1,92	0,00	0,00
PM : Total surface	m ²	373,16	4 615,30	8 140,00	8 336,85					
EQUIPEMENTS DE SIGNALISATION										
Support de signalisation	u		15,00		15,00					
Panneaux de police	u	2,00	20,00		20,00	8,00	8,00	9,60	160,00	192,00
Lame Directionnelles	u		4,00		4,00	8,00	8,00	9,60	32,00	38,40
Balise Diverses	u				0,00					
Potelets/Bornes					0,00			PM	0,00	
RESEAUX SECS										
Candélabre (entretien + conso : 18,50+50,66)	u	33,00	34,00		34,00	69,16	69,16	82,99	2 351,44	2 821,73
feu tricolore	u								0,00	
RESEAUX HUMIDES										
Fossés	ml				0,00	\	0,56		so	
Avaloirs	u		46,00		46,00	0,75	0,75		so	
Canalisations	ml	1 227,51			1 227,51	0,05	0,05		so	
Equipements Divers par bassin bassin	u					\	450,00		so	
Total Entretien Annuel € ht									11 910,28	14 292,33

RENOUVELEMENT	Unité	Total Immergis	Total SIG GMVA	Données retenues	Prix Immergis	Ratios retenus	Total coûts HT
VOIRIE							
chaussée cat 3 Artère (béton bitu.)	m ²			0,00		0,00	0,00
chaussée cat 4 Distribution (béton bitu.)	m ²	10 200,81		10 200,81	3,54	1,53	15 556,24
chaussée cat 5 Desserte (béton bitu.)	m ²	850,59		850,59	2,05	1,53	1 297,15
chaussée cat 3 Artère (enduit superficiels)	m ²			0,00		0,00	0,00
chaussée cat 4 Distribution (enduit superficiels)	m ²			0,00	2,83	1,85	0,00
chaussée cat 5 Desserte (enduit superficiels)	m ²			0,00	1,64	1,85	0,00
Trottoir	m ²	5 282,28		5 282,28	1,10	1,10	5 810,51
Bordures	ml	3 053,56		3 053,56	1,25	PM	
				0,00			
Candélabre	u	34,00		34,00	41,67	53,33	1 813,22
Total Renouveauement Annuel € ht							24 477,11

Détail des charges transférées : Vannes – Kerlann

ENTRETIEN	Unité	Total Commune	Total Immergis	Total SIG GMVA	Données retenues	Prix HT Immergis	Ratios HT retenus	Ratios TTC retenus	Total coûts HT	Total coûts TTC
VOIRIE										
Chaussée	m ²	3 082,00	1 929,00		1 929,00	0,10	0,14	0,17	270,06	324,07
Trottoirs	m ²	637,00	531,49		531,49	\	0,05	0,06	26,57	31,89
Liaison douce	m ²				0,00	PM	PM	PM		
Stationnement	m ²				0,00	\	0,14	0,17	0,00	0,00
Balayage Mécanisé	m ²				2 460,49	\	0,13	0,16	319,86	383,84
Bordures et caniveaux	ml		577,38		577,38	PM	PM	PM		
PM: Total surface voirie	m ²	3 719,00	2 460,49	3 733,00	2 460,49					
ESPACES VERTS										
Grand Elagage (mécanisé)	u				0,00	18,00	18,00	21,60	0,00	0,00
Petit Elagage (manuel)	u				0,00	10,00	10,00	12,00	0,00	0,00
Pelouses	m ²		17,40		17,40	2,46	2,65	3,18	46,11	55,33
Massifs d'arbustes	m ²		34,46		34,46	2,06	3,90	4,68	134,39	161,27
Accotement enherbé	m ²				0,00	0,81	1,20	1,44	0,00	0,00
Terrains naturels	m ²				4 055,00		0,50	0,60	2 027,50	2 433,00
Espace Verts des bassins d'Orage	m ²				2 136,00	0,41	1,60	1,92	3 417,60	4 101,12
PM: Total surface	m ²	32,00	51,86	906,00	6 242,86					
EQUIPEMENTS DE SIGNALISATION										
Support de signalisation	u		6,00		6,00					
Panneaux de police	u		6,00		6,00	8,00	8,00	9,60	48,00	57,60
Lame Directionnelles	u				0,00	8,00	8,00	9,60	0,00	0,00
Balise Diverses	u				0,00					
Potelets/Bornes					0,00			PM	0,00	
RESEAUX SECS										
Candélabre (entretien + conso : 18,50+50,66)	u	7,00	7,00		8,00	69,16	69,16	82,99	553,28	663,94
feu tricolore	u								0,00	
RESEAUX HUMIDES										
Fossés	ml				0,00	\	0,56		so	
Avaloirs	u		9,00		9,00	0,75	0,75		so	
Canalisations	ml	1 164,52	499,27		1 164,52	0,05	0,05		so	
Equipements Divers par bassin bassin	u	1,00				\	450,00		so	
Total Entretien Annuel € ht									6 843,38	8 212,06

RENOUVELEMENT	Unité	Total Immergis	Total SIG GMVA	Données retenues	Prix Immergis	Ratios retenus	Total coûts HT
VOIRIE							
chaussée cat 3 Artère (béton bitu.)	m ²			0,00	Ratio en € ht/m ² ou ml /an		0,00
chaussée cat 4 Distribution (béton bitu.)	m ²			0,00	3,54	1,53	0,00
chaussée cat 5 Desserte (béton bitu.)	m ²		1 929,00	1 929,00	2,05	1,53	2 941,73
chaussée cat 3 Artère (enduit superficiels)	m ²			0,00		0,00	0,00
chaussée cat 4 Distribution (enduit superficiels)	m ²			0,00	2,83	1,85	0,00
chaussée cat 5 Desserte (enduit superficiels)	m ²			0,00	1,64	1,85	0,00
Trottoir	m ²		476,82	476,82	1,10	1,10	524,50
Bordures	ml		577,38	577,38	1,25	PM	
				0,00			
Candélabre	u		7,00	7,00	41,67	53,33	373,31
Total Renouveauement Annuel € ht							3 839,54

Détail des charges transférées : Vannes – Parc Lann

ENTRETIEN	Unité	Total Commune	Total Immergis	Total SIG GMVA	Données retenues	Prix HT Immergis	Ratios HT retenus	Ratios TTC retenus	Total coûts HT	Total coûts TTC
VOIRIE										
Chaussée	m ²	5 132,81	4 935,57		4 324,57	0,10	0,14	0,17	605,44	726,53
Trottoirs	m ²	4 226,10	2 424,06		2 174,06	\	0,05	0,06	108,70	130,44
Liaison douce	m ²	655,00			0,00	PM	PM	PM		
Stationnement	m ²				0,00	\	0,14	0,17	0,00	0,00
Balayage Mécanisé	m ²				6 498,63	\	0,13	0,16	844,82	1 013,79
Bordures et caniveaux	ml		1 777,92		1 527,92	PM	PM	PM		
PM : Total surface voirie	m ²	9 358,91	7 359,63	6 262,00	6 498,63					
ESPACES VERTS										
Grand Elagage (mécanisé)	u				0,00	18,00	18,00	21,60	0,00	0,00
Petit Elagage (manuel)	u				0,00	10,00	10,00	12,00	0,00	0,00
Pelouses	m ²				0,00	2,46	2,65	3,18	0,00	0,00
Massifs d'arbustes	m ²				0,00	2,06	3,90	4,68	0,00	0,00
Accotement enherbé	m ²		722,95		0,00	0,81	1,20	1,44	0,00	0,00
Terrains naturels	m ²				2 203,00		0,50	0,60	1 101,50	1 321,80
Espace Verts des bassins d'Orage	m ²		878,09		0,00	0,41	1,60	1,92	0,00	0,00
PM : Total surface	m ²	2 463,00	1 601,04	4 281,00	2 203,00					
EQUIPEMENTS DE SIGNALISATION										
Support de signalisation	u		11,00		11,00					
Panneaux de police	u	2,00	13,00		2,00	8,00	8,00	9,60	16,00	19,20
Lame Directionnelles	u				0,00	8,00	8,00	9,60	0,00	0,00
Balise Diverses	u				0,00					
Potelets/Bornes					0,00			PM	0,00	
RESEAUX SECS										
Candélabre (entretien + conso : 18,50+50,66)	u	16,00	20,00		16,00	69,16	69,16	82,99	1 106,56	1 327,87
feu tricolore	u								0,00	
RESEAUX HUMIDES										
Fossés	ml				0,00	\	0,56		so	
Avaloirs	u		17,00		17,00	0,75	0,75		so	
Canalisations	ml	3 685,00	327,14		3 685,00	0,05	0,05		so	
Equipements Divers par bassin bassin	u	1,00				\	450,00		so	
Total Entretien Annuel € ht									3 783,02	4 539,63

RENOUVELEMENT	Unité	Total Immergis	Total SIG GMVA	Données retenues	Prix Immergis	Ratios retenus	Total coûts HT
VOIRIE							
chaussée cat 3 Artère (béton bitu.)	m ²			0,00	Ratio en € ht/m ² ou ml /an		0,00
chaussée cat 4 Distribution (béton bitu.)	m ²	2 454,96		2 454,96	3,54	1,53	3 743,81
chaussée cat 5 Desserte (béton bitu.)	m ²	2 480,62		1 869,62	2,05	1,53	2 851,17
chaussée cat 3 Artère (enduit superficiels)	m ²			0,00		0,00	0,00
chaussée cat 4 Distribution (enduit superficiels)	m ²			0,00	2,83	1,85	0,00
chaussée cat 5 Desserte (enduit superficiels)	m ²			0,00	1,64	1,85	0,00
Trottoir	m ²	2 174,06		2 174,06	1,10	1,10	2 391,47
Bordures	ml	1 527,92		1 527,92	1,25	PM	
				0,00			
Candélabre	u	16,00		16,00	41,67	53,33	853,28
Total Renouveauement Annuel € ht							9 839,73

B. Périmètres et plans actualisés des zones

ARRADON BOTQUELEN



ARRADON DOAREN MOLAC



ARZON

LE REDO 1 ET 2



ARZON

LE REDO 3



BADEN TOULBROCHE



ELVEN LAMBOUX



ILE AUX MOINES GREGAN



LE BONO KERIAN



LE HEZO LANN VRIHAN



MEUCON NORBRAT



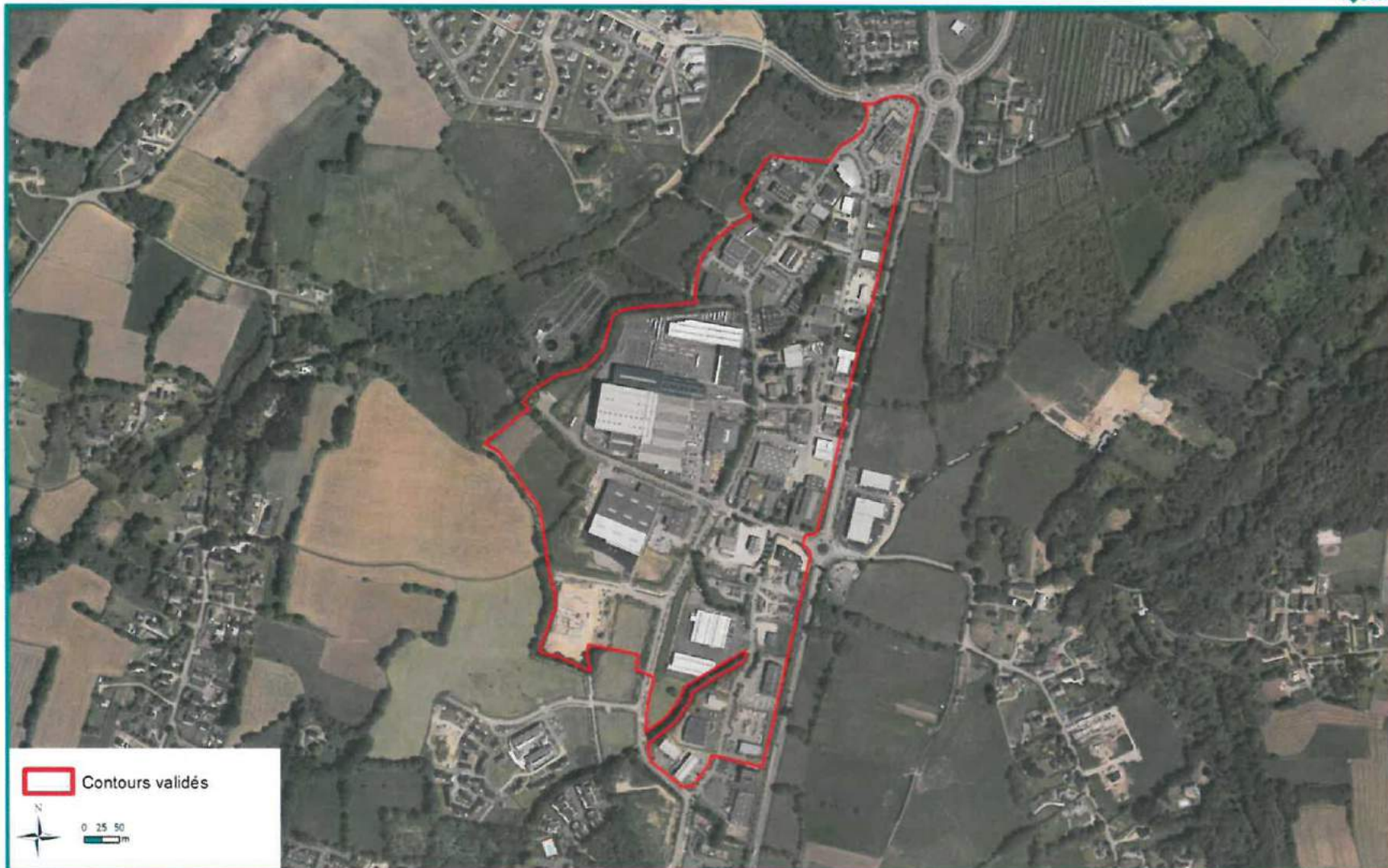
MONTERBLANC QUATRE VENTS



PLESCOP KERLUHERNE



PLESCOP TREHUINEC 1



PLOEREN DEUX MOULINS



PLOEREN
LUSCANEN



PLOEREN MANE COETDIGO



PLOUGOUMELLEN

KENEAH SUD



PLOUGOUMELLEN

KENEAH NORD



SAINT AVE KERMELIN



SAINT AVE POTEAU SUD



SAINT AVE SAINT THEBAUD



ST-GILDAS-DE-RHUY

LE NET



SAINT NOLFF KERBOULARD



SENE KERGRIPPE



SENE
KERGRIPPE 3



SENE POULFANC



SULNIAC KERVENDRAS



SURZUR LANN BORNE



THEIX ATLANTHEIX



THEIX LANDY



THEIX SAINT LEONARD



TREFFLEAN KEROYELLE



TRINITE SURZUR MONTENO



VANNES CHAPEAU ROUGE



VANNES LAROISEAU



VANNES PRAT



VANNES

TENENIO 1



VANNES TENENIO 2



VANNES KERNIOL



VANNES

POLE OUEST



Approbation

L'ensemble des dispositions du rapport de CLECT a été soumis au vote des membres présents et représentés lors de la séance du 19 septembre 2017 et a obtenu le résultat suivant :

- Contre : 1 voix
- Abstention : 1 voix
- Pour : 31 voix

⇒ En conséquence, le rapport de CLECT est approuvé



