



Département :
MORBIHAN

Commune :
SAINT-AVE

Section : AK

Échelle d'origine : 1/2000

Échelle d'édition : 1/2000

Date d'édition : 02/12/2009
(fuseau horaire de Paris)

©2007 Ministère du budget, des comptes
publics et de la fonction publique

DIRECTION GÉNÉRALE DES FINANCES PUBLIQUES

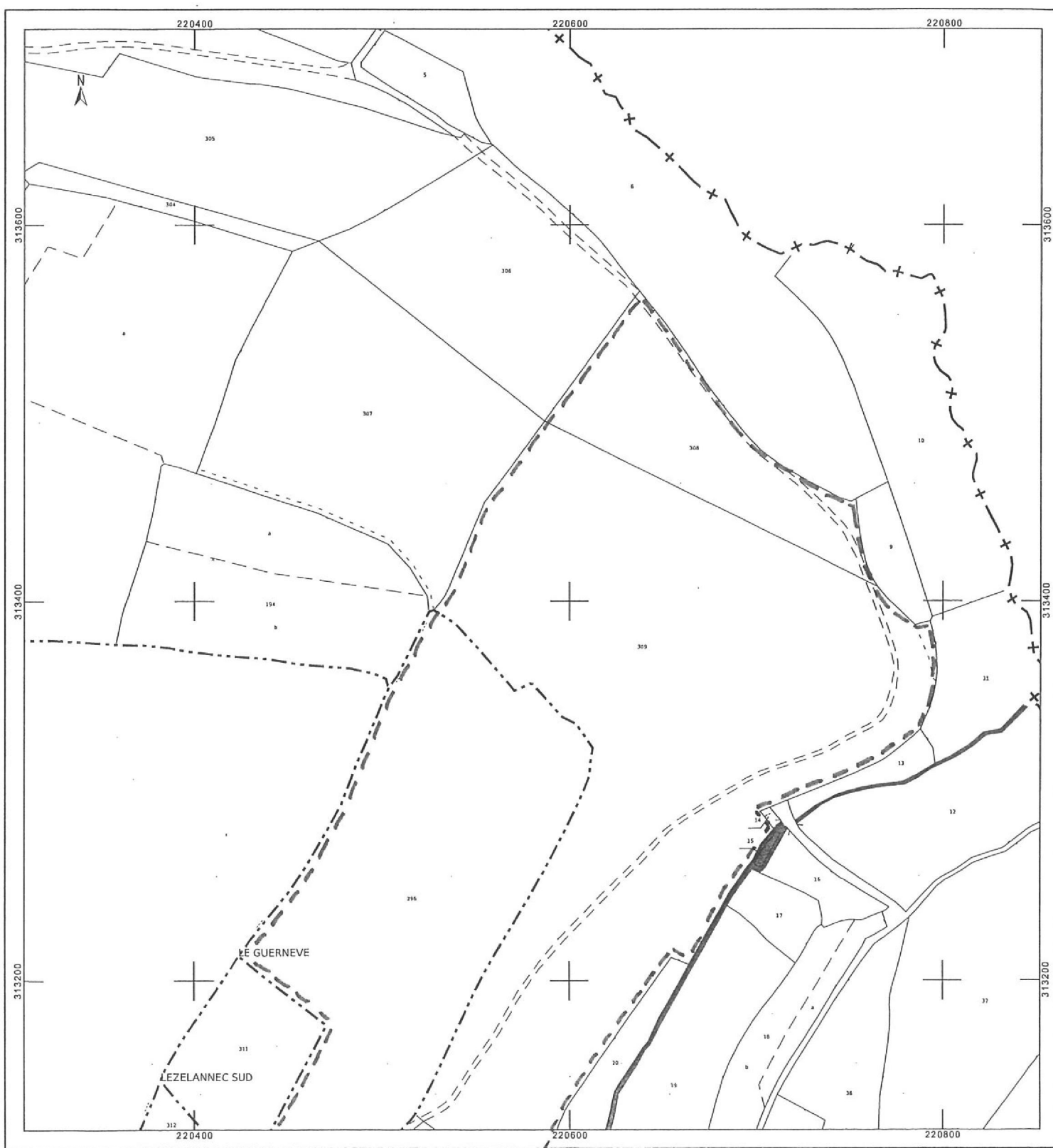
EXTRAIT DU PLAN CADASTRAL INFORMATISÉ

Le plan visualisé sur cet extrait est géré par le
centre des impôts foncier suivant :
VANNES
Cité administrative 13 Avenue Saint
Symphorien
56020 VANNES Cedex
tél. 02 97 01 50 66 -fax 02 97 01 51 75
cdif.vannes@dgi.finances.gouv.fr

Cet extrait de plan vous est délivré par :

cadastre.gouv.fr

56-206-0001



Commune :
SAINT-AVE

Section : AT

Échelle d'origine : 1/1000

Échelle d'édition : 1/2000

Date d'édition : 02/12/2009
(fuseau horaire de Paris)

©2007 Ministère du budget, des comptes publics et de la fonction publique

DIRECTION GÉNÉRALE DES FINANCES PUBLIQUES

EXTRAIT DU PLAN CADASTRAL INFORMATISÉ

Le plan visualisé sur cet extrait est géré par le
centre des impôts foncier suivant :
VANNES
Cité administrative 13 Avenue Saint
Symphorien
56020 VANNES Cedex
tél. 02 97 01 50 66 -fax 02 97 01 51 75
cdf.vannes@dgl.finances.gouv.fr

Cet extrait de plan vous est délivré par :

cadastre.gouv.fr

56206 0002



Département :
MORBIHAN

Commune :
SAINT-AVE

Section : AP

Échelle d'origine : 1/2000

Échelle d'édition : 1/2000

Date d'édition : 02/12/2009
(fuseau horaire de Paris)

©2007 Ministère du budget, des comptes
publics et de la fonction publique

DIRECTION GÉNÉRALE DES FINANCES PUBLIQUES

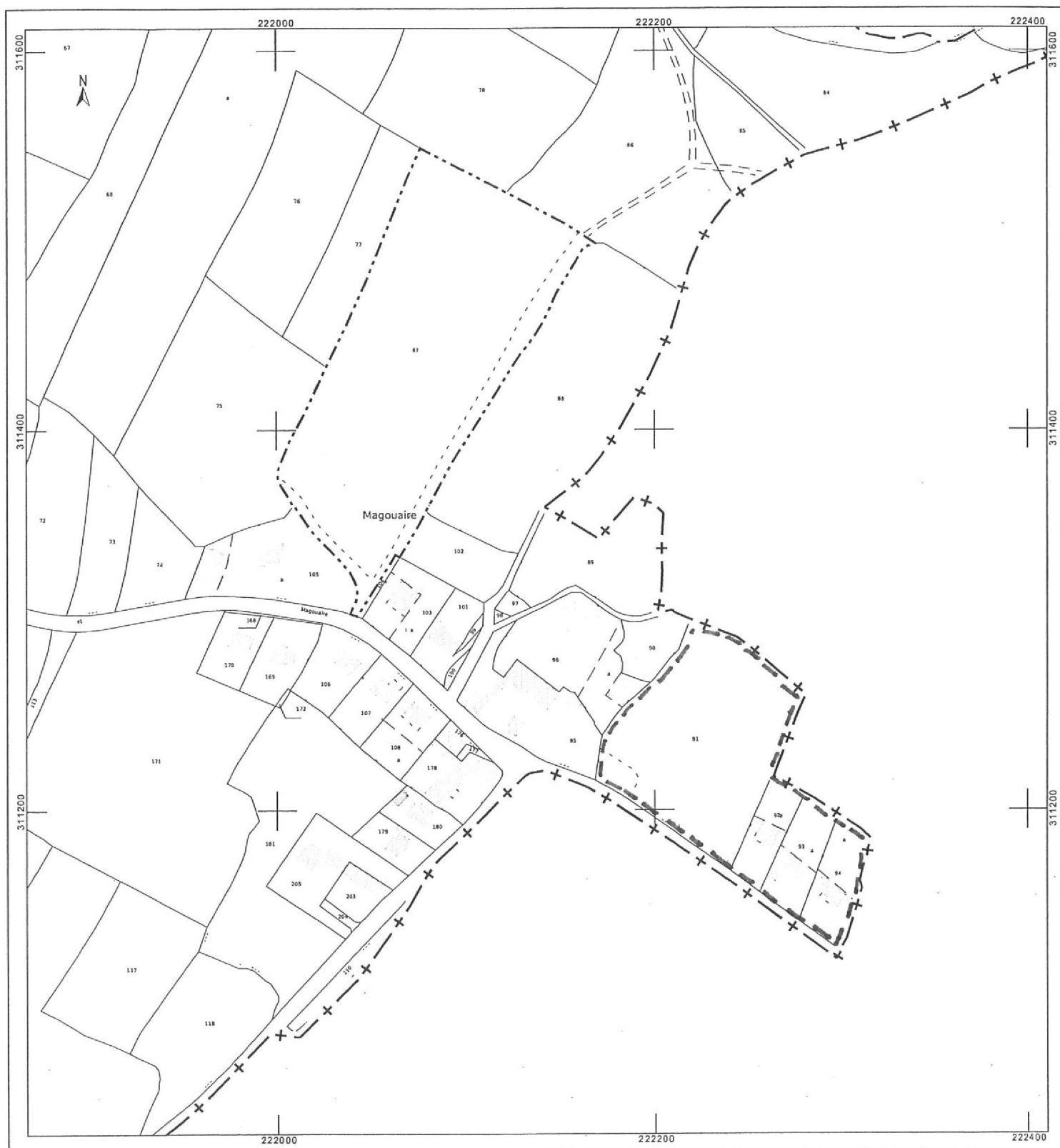
EXTRAIT DU PLAN CADASTRAL INFORMATISÉ

Le plan visualisé sur cet extrait est géré par le
centre des impôts foncier suivant :
VANNES
Cité administrative 13 Avenue Saint
Symphorien
56020 VANNES Cedex
tél. 02 97 01 50 66 -fax 02 97 01 51 75
cdif.vannes@dgi.finances.gouv.fr

Cet extrait de plan vous est délivré par :

cadastre.gouv.fr

56.206.0003



Département :
MORBIHAN

Commune :
SAINT-AVE

Section : AO

Échelle d'origine : 1/2000

Échelle d'édition : 1/2000

Date d'édition : 02/12/2009
(fuseau horaire de Paris)

©2007 Ministère du budget, des comptes
publics et de la fonction publique

DIRECTION GÉNÉRALE DES FINANCES PUBLIQUES

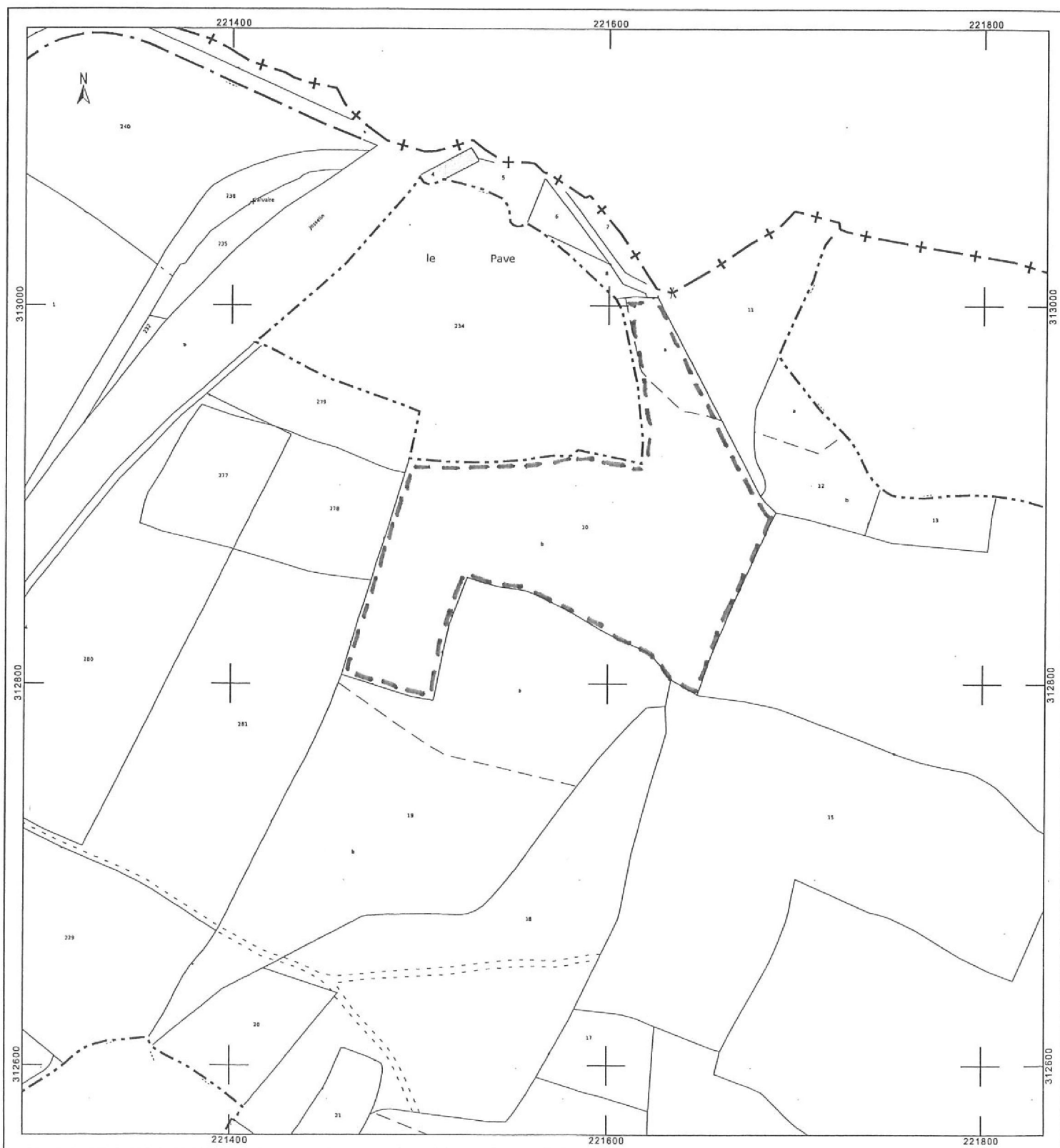
EXTRAIT DU PLAN CADASTRAL INFORMATISÉ

Le plan visualisé sur cet extrait est géré par le
centre des Impôts foncier suivant :
VANNES
Cité administrative 13 Avenue Saint
Symphorien
56020 VANNES Cedex
tél. 02 97 01 50 66 - fax 02 97 01 51 75
cdif.vannes@dgi.finances.gouv.fr

Cet extrait de plan vous est délivré par :

cadastre.gouv.fr

56.206.0005



Département :
MORBIHAN

Commune :
SAINT-AVE

Section : AB

Échelle d'origine : 1/2000

Échelle d'édition : 1/2000

Date d'édition : 02/12/2009
(fuseau horaire de Paris)

©2007 Ministère du budget, des comptes
publics et de la fonction publique

DIRECTION GÉNÉRALE DES FINANCES PUBLIQUES

EXTRAIT DU PLAN CADASTRAL INFORMATISÉ

Le plan visualisé sur cet extrait est géré par le
centre des impôts foncier suivant :
VANNES
Cité administrative 13 Avenue Saint
Symphorien
56020 VANNES Cedex
tél. 02 97 01 50 66 - fax 02 97 01 51 75
cdif.vannes@dgi.finances.gouv.fr

Cet extrait de plan vous est délivré par :

cadastre.gouv.fr

56.206.0006



Département :
MORBIHAN

Commune :
SAINT-AVE

Section : BW

Échelle d'origine : 1/2000

Échelle d'édition : 1/2000

Date d'édition : 02/12/2009
(fuseau horaire de Paris)

©2007 Ministère du budget, des comptes
publics et de la fonction publique

DIRECTION GÉNÉRALE DES FINANCES PUBLIQUES

EXTRAIT DU PLAN CADASTRAL INFORMATISÉ

Le plan visualisé sur cet extrait est géré par le
centre des impôts foncier suivant :
VANNES
Cité administrative 13 Avenue Saint
Symphorien
56020 VANNES Cedex
tél. 02 97 01 50 66 -fax 02 97 01 51 75
cdif.vannes@dgi.finances.gouv.fr

Cet extrait de plan vous est délivré par :

cadastre.gouv.fr

56-206-0007



Département :
MORBIHAN

Commune :
SAINT-AVE

Section : AZ

Échelle d'origine : 1/2000

Échelle d'édition : 1/2000

Date d'édition : 02/12/2009
(fuseau horaire de Paris)

©2007 Ministère du budget, des comptes
publics et de la fonction publique

DIRECTION GÉNÉRALE DES FINANCES PUBLIQUES

EXTRAIT DU PLAN CADASTRAL INFORMATISÉ

Le plan visualisé sur cet extrait est géré par le
centre des impôts foncier suivant :
VANNES
Cité administrative 13 Avenue Saint
Symphorien
56020 VANNES Cedex
tél. 02 97 01 50 66 - fax 02 97 01 51 75
cdif.vannes@dgi.finances.gouv.fr

Cet extrait de plan vous est délivré par :

cadastre.gouv.fr

56-206-0008.

